

Pilih jawapan yang betul

1. Rajah 1 menunjukkan satu situasi.



Rajah 1

Apakah deria yang digunakan dalam situasi di atas?

- A Deria rasa
  - B Deria sentuhan
  - C Deria bau
2. Rajah 2 menunjukkan seorang pelajar menjalankan satu aktiviti.



Rajah 2

Apakah kemahiran proses sains yang terlibat?

- A Memerhati
- B Mengelas
- C Berkomunikasi



**Rajah 3**

3. Apakah Peraturan Bilik Sains yang ditunjukkan dalam rajah 3 di atas?

- A. Beratur sebelum masuk ke dalam Bilik Sains
- B. Buang sisa pepejal ke dalam tong sampah
- C. Buang sisa cecair ke dalam tong sampah

4. Rajah 4 menunjukkan proses tumbesaran manusia.



**Rajah 4**

Antara berikut, yang manakah perubahan yang berlaku semasa proses tumbesaran manusia?

- A Saiz badan
- B Warna iris
- C Jenis rambut

5. Bagaimanakah manusia membiak?
- A Melahirkan anak dan bertelur
  - B Melahirkan anak
  - C Bertelur

6. Rajah 5 menunjukkan sarang burung.



Rajah 5

Bagaimanakah burung menjaga telurnya?

- A. Burung membuat sarang di atas dahan pokok
- B. Burung menyembunyikan telur di dalam tanah
- C. Burung bertelur dengan sedikit

7.

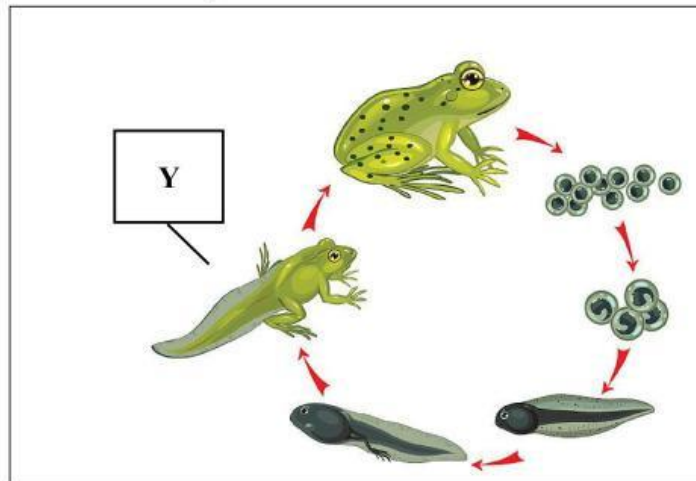


Rajah 6

Bagaimanakah haiwan di atas membiak?

- A Melahirkan banyak anak
- B Bertelur sedikit
- C Bertelur banyak

8. Rajah 7 menunjukkan kitar hidup seekor katak.

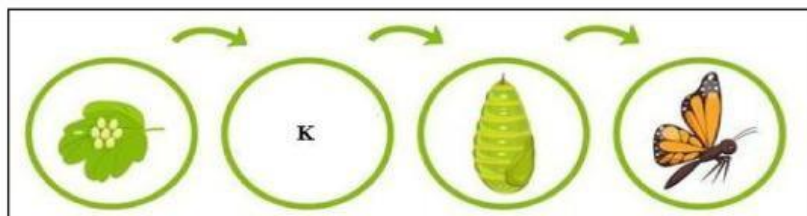


Rajah 7

Apakah Y?

- A Berudu
- B Katak dewasa
- C Anak katak

9. Rajah 8 menunjukkan kitar hidup rama-rama.



Apakah K?

A

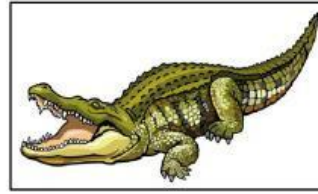
C

B



10

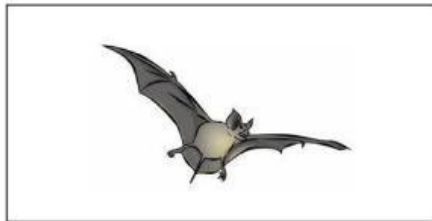
Rajah 9 menunjukkan seekor haiwan.



Rajah 9

Haiwan yang manakah membiak dengan cara yang sama seperti haiwan di atas?

A



B



C





11

Rajah 10

Berdasarkan rajah di atas, keperluan asas tumbuhan yang ditunjukkan ialah \_\_\_\_\_

- A Air
- B Ruang
- C Cahaya matahari

12. Rajah 11 menunjukkan peringkat tumbesaran tumbuhan.

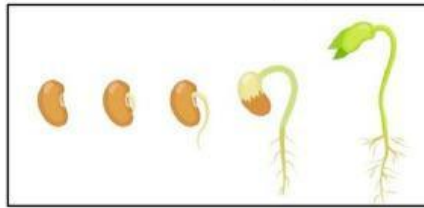


Rajah 11

Apakah yang dapat diperhatikan daripada rajah di atas?

- A. Bilangan daun berkurang
- B. Bilangan daun bertambah
- C. Ketinggian pokok berkurang

13. Rajah 12 menunjukkan pemerhatian terhadap percambahan biji benih.



**Rajah 12**

Antara berikut, yang manakah keperluan asas biji benih untuk bercambah?

- A. Air, udara dan suhu yang sesuai
- B. Air, ruang dan udara
- C. Air, udara dan cahaya matahari

14. Tumbuhan manakah TIDAK mendapat keperluan asas yang mencukupi

A



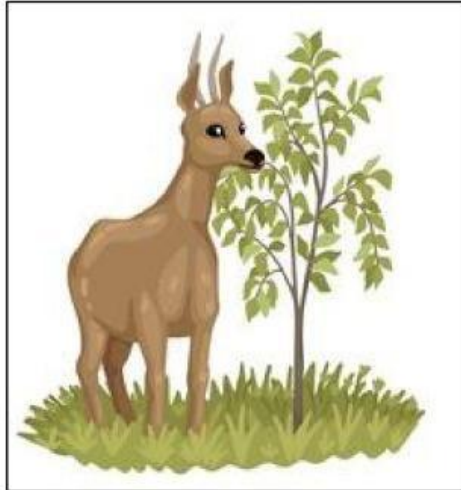
B



C



15



Rajah 13

Berdasarkan rajah di atas, apakah kepentingan tumbuh-tumbuhan yang ingin ditunjukkan?

- A Membekalkan udara untuk bernafas
- B Sebagai habitat dan tempat berlindung haiwan
- C Sebagai sumber makanan