



32

Знайди значення виразів.

$44 \cdot 7 =$	$133 : 7 =$	$320 \cdot 3 =$
$57 : 19 =$	$30 : 15 =$	$640 : 16 =$
$36 \cdot 9 =$	$90 : 18 =$	$7 \cdot 56 =$
$52 : 13 =$	$135 : 15 =$	$480 : 40 =$
$67 \cdot 4 =$	$180 \cdot 3 =$	$42 : 3 =$

33

Які закони додавання і множення ти знаєш? З'ясуй, на основі яких законів або правил виконано перетворення математичних виразів. Закінчи обчислення, користуючись підказками.

$$370 + 260 = 370 + (30 + 230) = (370 + 30) + 230 = \square + \square = \square$$

$$620 - 480 = 620 - (420 + 60) = (620 - 420) - 60 = \square - \square = \square$$

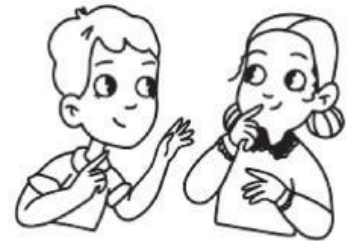
$$12 \cdot 80 = 12 \cdot (8 \cdot 10) = (12 \cdot 8) \cdot 10 = \square \cdot \square = \square$$

$$560 : 40 = 560 : (10 \cdot 4) = (560 : 10) : 4 = \square : \square = \square$$

$$960 : 8 = (10 \cdot 96) : 8 = 10 \cdot (96 : 8) = \square \cdot \square = \square$$

$$36 \cdot 7 = (30 + 6) \cdot 7 = 30 \cdot 7 + 6 \cdot 7 = \square + \square = \square$$

$$96 : 4 = (80 + 16) : 4 = 80 : 4 + 16 : 4 = \square + \square = \square$$



34

Зістав частки в кожному стовпчику. Виконай обчислення в першому випадку. Поміркуй, чи допоможе одержаний результат знайти неповну частку в другому випадку. Виконай ділення з остачею в другому випадку. Перевір результати.

$$42 : 8 = \text{ост.} \quad 28 : 5 = \text{ост.} \quad 65 : 7 = \text{ост.} \quad 22 : 3 = \text{ост.}$$

$$420 : 80 = \text{ост.} \quad 280 : 50 = \text{ост.} \quad 650 : 70 = \text{ост.} \quad 220 : 30 = \text{ост.}$$

35

Виконай додавання і віднімання письмово.

$$\begin{array}{r} 356 \\ + 444 \\ \hline \end{array}$$

$$\begin{array}{r} 506 \\ - 248 \\ \hline \end{array}$$

$$\begin{array}{r} 378 \\ + 505 \\ \hline \end{array}$$

$$\begin{array}{r} 1000 \\ - 468 \\ \hline \end{array}$$