

# Sistem Gerak (Tulang dan Otot)

Nama siswa ;

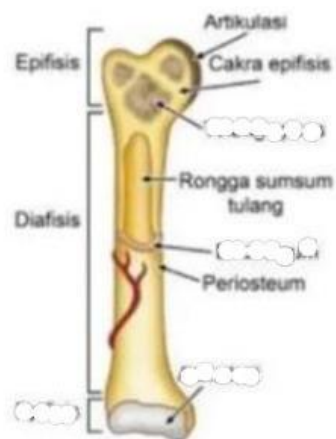
Kelas ;

Lengkapilah paragraf berikut dengan jawaban yang tepat!

Sistem gerak manusia terdiri atas \_\_\_\_\_ dan \_\_\_\_\_. Tulang berfungsi sebagai alat gerak \_\_\_\_\_, sedangkan otot disebut alat gerak \_\_\_\_\_ karena dapat berkontraksi dan berelaksasi. Hubungan antar tulang disebut \_\_\_\_\_.

Perhatikan gambar rangka manusia ,cocokkan nama yang ada di bawah :

## KOMPOSISI TULANG



Tulang spons

endosteum

artikulasi

epifisis

Pasangkan bagian di kolom A dengan fungsi yang tepat di kolom B!

**Kolom A**

**Kolom B**

Tulang tengkorak

Membantu pergerakan tubuh

Otot

Melindungi otak

Tulang belakang

Menopang tubuh



Berilah tanda (✓) pada kolom Benar atau Salah , setelah melihat youtube

**Pernyataan**

**Benar**

**Salah**

Tulang termasuk alat gerak aktif

Otot dapat berkontraksi dan relaksasi

Sendi adalah hubungan antar tulang

Tulang kaki membantu tubuh berdiri dan berjalan