

Sistem Gerak (Tulang dan Otot)

Nama siswa ;

Kelas ;

Lengkapilah paragraf berikut dengan jawaban yang tepat!

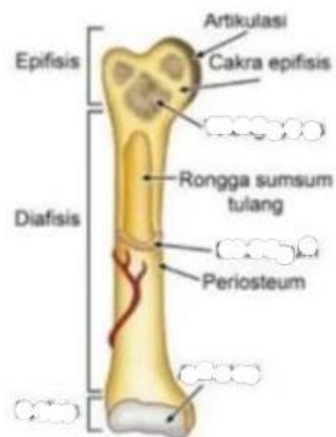
Sistem gerak manusia terdiri atas _____ dan _____. Tulang berfungsi sebagai alat gerak _____, sedangkan otot disebut alat gerak _____ karena dapat berkontraksi dan berelaksasi. Hubungan antar tulang disebut _____.

Pilihan Kata:

(sendi, aktif, tulang, pasif, otot)

Perhatikan gambar rangka manusia ,cocokkan nama yang ada di bawah :

KOMPOSISI TULANG



Tulang spons

endosteum

artikulasi

epifisis

Pasangkan bagian di kolom A dengan fungsi yang tepat di kolom B!

Kolom A

Kolom B

Tulang tengkorak

Membantu pergerakan tubuh

Otot

Melindungi otak

Tulang belakang

Menopang tubuh



Berilah tanda (✓) pada kolom Benar atau Salah , setelah melihat youtube

Pernyataan	Benar	Salah
Tulang termasuk alat gerak aktif		
Otot dapat berkontraksi dan relaksasi		
Sendi adalah hubungan antar tulang		
Tulang kaki membantu tubuh berdiri dan berjalan		