

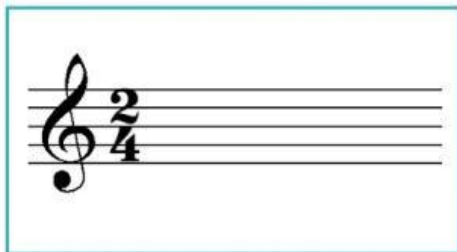
ใบงานที่ 1

เครื่องหมายและสัญลักษณ์ทางดนตรี

ชื่อ-นามสกุล : _____
ชั้น : _____
เลขที่ : _____

1. ญุญแฉประจำหลกมีอะไรบ้าง

2. ญุญแฉในลาพคือญุญแฉใด



ญุญแฉซอล

ญุญแฉฟา

ญุญแฉโด

3. ญุญหรือผิด ✓ ✗

โน้ตตัวกลมแบ่งเป็นโน้ตตัวขาวสองตัว True False

โน้ตตัวดำมีค่าเท่ากับหนึ่งจังหวะ True False

โน้ตตัวขาวมีค่าเท่ากับหนึ่งจังหวะ True False

ตัวหยุดตัวกลมสามารถใช้หยุดตัวดำได้ True False

เครื่องหมายซารป์ใช้เพิ่มเสียงครึ่งเสียง True False

เครื่องหมายแฟลตใช้เพิ่มเสียงครึ่งเสียง True False

4. จับคู่

โน้ตตัวกลม
โน้ตตัวขาว
บรรทัดห้าเส้น
เส้นน้อย

มีทั้งหมด 5 เส้นและ 4 ช่องใช้สำหรับบันทึกโน้ต
มีค่าเท่ากับ 4 จังหวะ
ใช้บันทึกโน้ตที่มีเสียงที่ต่ำหรือสูงกว่าบรรทัดห้าเส้น
มีค่าเท่ากับ 2 จังหวะ