



## Lembar Kerja Peserta Didik (LKPD)

### Bagian -bagian Mata Manusia

Nama :

KELAS :

#### A. Tujuan Pembelajaran

1. Melalui pengamatan video , peserta didik dapat mengidentifikasi bagian - bagian dari mata manusia yang merupakan alat optik
2. Melalui pengamatan gambar dan literasi peserta didik dapat menjelaskan fungsi tiap bagian mata manusia pada proses melihat

#### B. Petunjuk Belajar

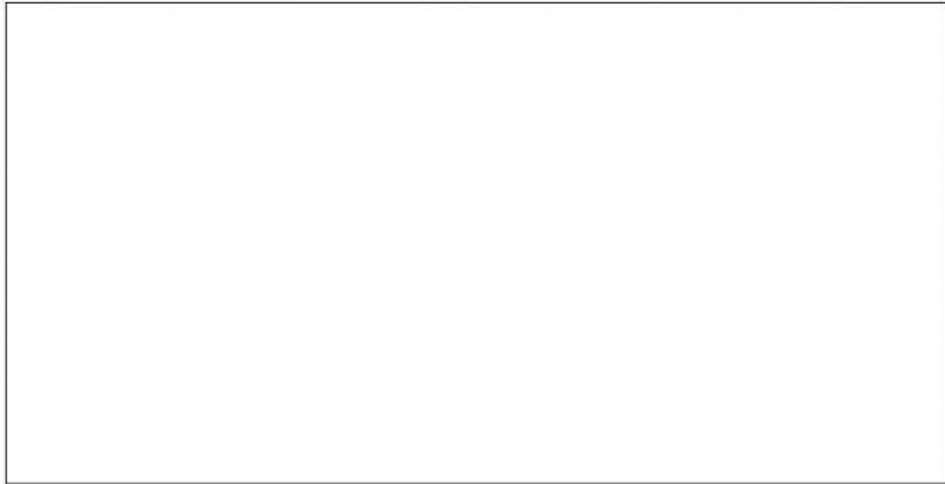
1. Lakukan pengamatan dengan cermat video dan gambar yang tersedia
2. Gunakan sumber atau referensi yang relevan berkaitan dengan materi yang didiskusikan

#### C. Stimulus

##### **Mengidentifikasi bagian -bagian dari mata manusia**

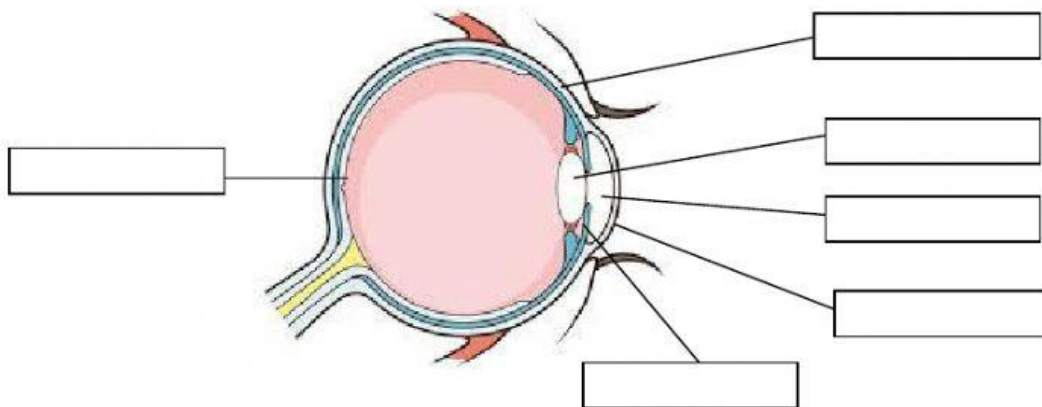
Amati bagian mata Ananda didepan cermin. Apakah Ananda mengetahui bagian bagian mata ananda? Apakah ananda mengetahui bagaimana proses mata kita dapat melihat benda? Maha besar TUHAN yang telah memberikan mata kepada kita. Dan sebagai rasa syukur kita hendaknya kita selalu menjaga kesehatan mata kita.

Tahukah ananda bahwa didalam mata kita ada bagian - bagian yang memiliki ciri dan fungsinya masing masing yang saling berkaitan membentuk indra penglihatan? Mari kita simak video berikut!



Setelah menyaksikan video tersebut, silahkan jawab pertanyaan berikut!

Tarik jawaban lalu masukkan ke kolom sehingga menjadi pernyataan yang benar!



SKLERA

PUPIL

RETINA

KORNEA

IRIS

LENSA

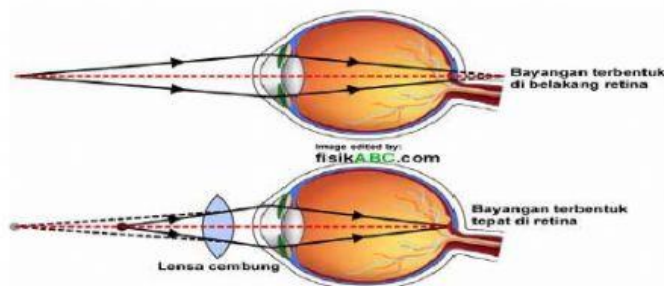
Tarik garis pada kotak bagian-bagian mata dengan fungsinya yang sesuai

Iris	Melindungi bagian mata dibelakangnya dan membantu memfokuskan bayangan pada retina
Pupil	Jalan masuknya cahaya
Retina	Mengatur jumlah cahaya yang masuk ke mata
Kornea	Membiaskan cahaya yang masuk kemata
Lensa	Tempat terbentuknya bayangan di mata

Pilihlah salah satu jawaban yang paling benar!

1. Fakta yang benar tentang hubungan antara cahaya dengan kemampuan mata untuk melihat benda adalah....
  - a. Mata dapat melihat benda, karena cahaya yang mengenai benda dibiaskan
  - b. Mata dapat melihat benda, karena benda memiliki kemampuan menyerap cahaya yang diterima
  - c. Mata dapat melihat benda, karena benda memantulkan cahaya yang diterimanya, sehingga cahaya masuk ke mata
  - d. Mata dapat melihat benda, karena saraf-saraf mata memiliki kemampuan untuk melihat benda, sehingga kemampuan mata untuk melihat tidak ada hubungannya dengan cahaya
2. Bagian mata yang mengatur jumlah cahaya yang masuk kedalam mata adalah....
  - a. Iris
  - b. Pupil
  - c. Kornea
  - d. Saraf mata

3. Berikut ini proses perjalanan cahaya pada mata hingga terbentuk bayangan benda adalah...
- Pupil- kornea- iris- lensa mata ( cahaya membentuk bayangan) - bayangan ditangkap retina
  - Pupil- iris- kornea- lensa mata ( cahaya membentuk bayangan) - bayangan ditangkap retina
  - Kornea- pupil- iris- lensa mata ( cahaya membentuk bayangan) - bayangan ditangkap retina
  - kornea- pupil - lensa mata ( cahaya membentuk bayangan) - bayangan ditangkap retina
4. Perhatikan gambar berikut!



Adi mengalami gangguan pada mata dimana bayangan terbentuk dibelakang retina, hal tersebut menunjukkan bahwa adi menderita.....dan dapat dibantu dengan lensa.....

- Rabun jauh, lensa cembung
- Rabun dekat, lensa cembung
- Rabun jauh , lensa cekung
- Rabun dekat , lensa cekung