

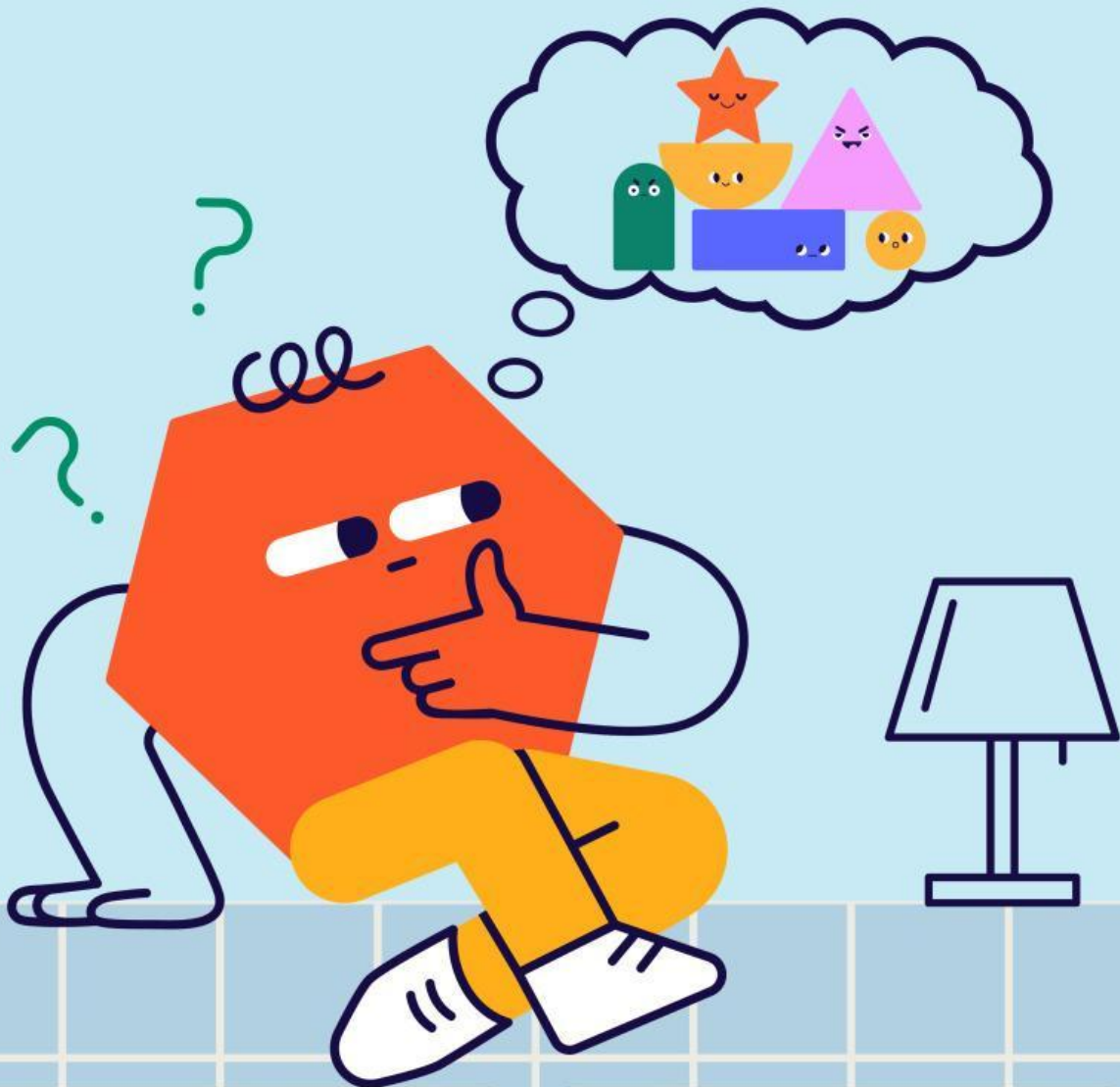
# LKPD



## Matematika



**Tema:**  
Bangun Datar



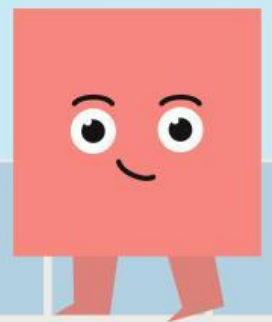
Nama:

Kelas:



# Bangun Datar

Perhatikan video di bawah ini!



# Bangun Datar

Tuliskan nama-nama bangun datar di bawah ini.



# BANGUN DATAR

Pindahkan dan kelompokkan gambar sesuai dengan bentuk dasarnya!



Red circle icon

Large empty rectangular box for sorting items with a circular base.

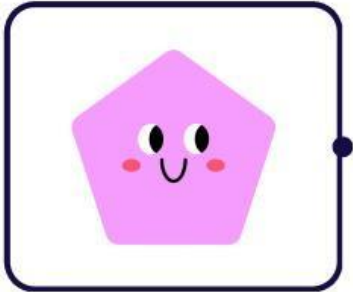
Red square icon

Large empty rectangular box for sorting items with a square base.

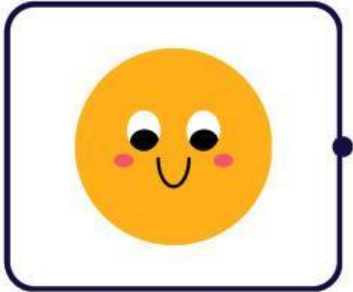


## Ciri-ciri Bangun Datar

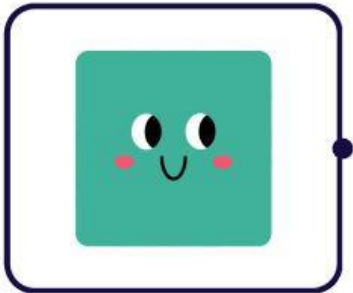
Hubungkan gambar dengan ciri-cirinya.



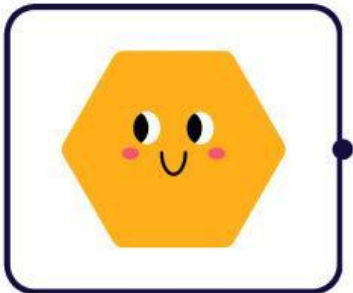
6 sisi



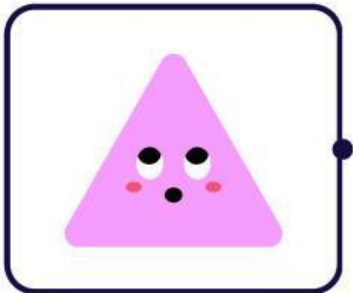
5 sisi



3 sisi



garis  
lengkung



4 sisi

# KENALI BENTUK BANGUN DATAR

Beri tanda silang (x) pada jawaban yang benar di bawah ini.

1. Bangun datar yang memiliki 3 sisi disebut...

- a. Persegi
- b. Segitiga
- c. Lingkaran



5. Bangun datar berbentuk "papan jalan STOP" adalah...

- a. Segi enam
- b. Segi delapan
- c. Segitiga



2. Bangun datar yang semua sisinya sama panjang adalah...

- a. Lingkaran
- b. Persegi
- c. Trapesium



6. Bangun datar berbentuk tutup botol adalah...

- a. Belah ketupat
- b. Lingkaran
- c. Segitiga



3. Bangun datar yang memiliki 4 sisi dan 4 sudut adalah...

- a. Segitiga
- b. Persegi panjang
- c. Trapesium



7. Yang termasuk bangun datar adalah...

- a. Segitiga
- b. Persegi
- c. Persegi panjang



4. Bangun datar yang tidak memiliki sudut adalah...

- a. Layang - layang
- b. Persegi
- c. Lingkaran



8. Bangun datar yang mempunyai sepasang sisi sejajar adalah...

- a. Persegi panjang
- b. Lingkaran
- c. Trapesium



# Bangun Datar

Dengarkan soal berikut dan tuliskan jawaban pada kolom yang tersedia!

