

Lembar Kerja Peserta Didik

# LKPD

Kelas 5 Sekolah Dasar

Bab : Rantai Makanan

Kelompok :

Anggota :

---

---

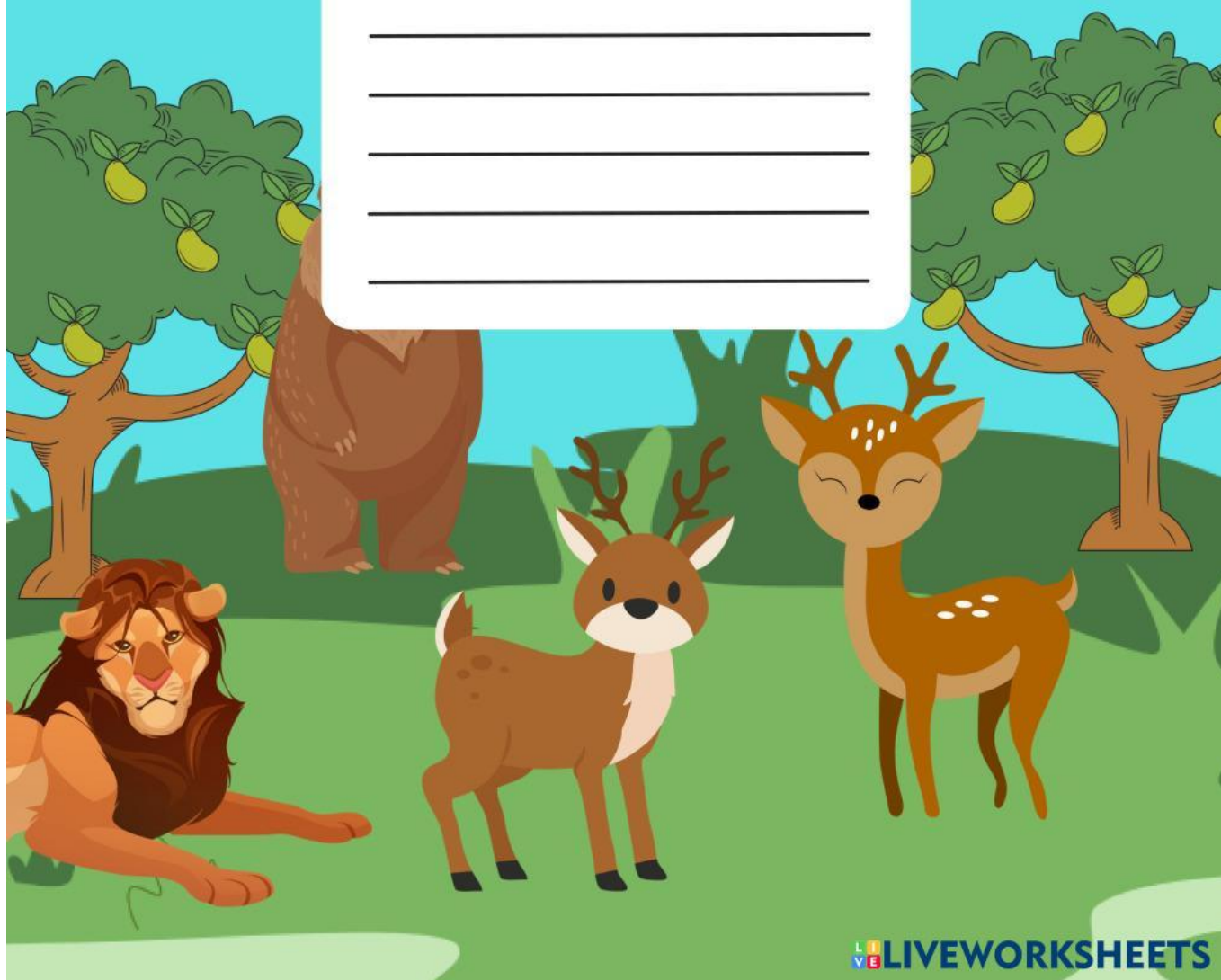
---

---

---

---

---



# RANTAI MAKANAN

## Capaian Pembelajaran

Peserta didik mampu memahami hubungan antar komponen biotik dan abiotik serta pengaruhnya terhadap ekosistem.

## Tujuan Pembelajaran

1. Peserta didik mampu mendeskripsikan pengertian rantai makanan sebagai bentuk hubungan antar makhluk hidup dalam suatu ekosistem.
2. Peserta didik mampu mengidentifikasi peran makhluk hidup (produsen, konsumen, dan pengurai) yang terdapat dalam suatu rantai makanan.
3. Peserta didik mampu mengetahui contoh-contoh rantai makanan dalam ekosistem (sawah, laut, hutan, dan sungai).

## Alat dan Bahan

1. Alat tulis menulis
2. Buku pendamping
3. Lembar LKPD

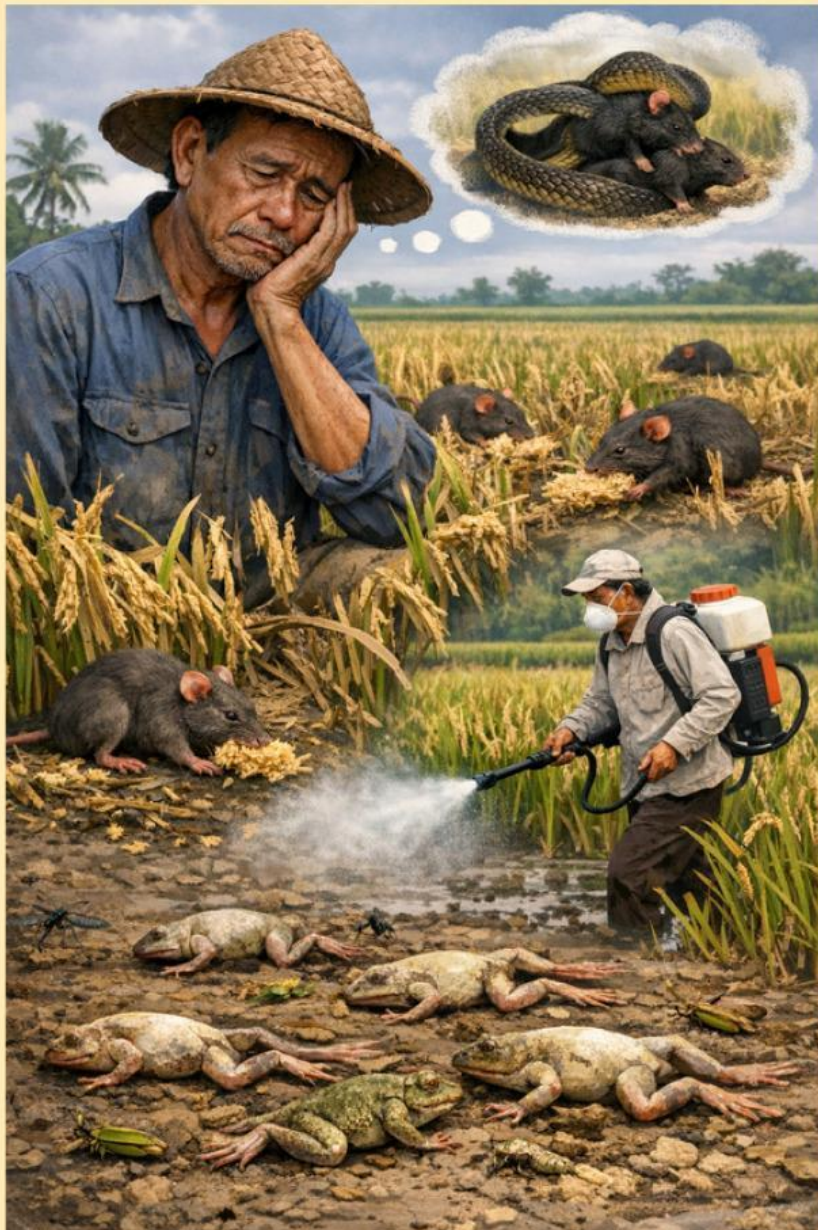
## Petunjuk Pengerjaan

1. Bacalah permasalahan di bawah ini dengan seksama bersama kelompok.
2. Diskusikan bersama kelompok kalian untuk menemukan jawaban dari setiap pertanyaan.
3. Tuliskan hasil diskusi dengan rapi pada lembar ini.

# RANTAI MAKANAN

## Permasalahan

Pak Budi adalah seorang petani di Desa Makmur. Tahun ini, Pak Budi merasa sedih karena hasil panen padinya berkurang banyak. Setelah diamati, ternyata jumlah tikus di sawahnya sangat banyak. Tikus-tikus itu memakan padi sampai rusak. Pak Budi juga menyadari bahwa sekarang jarang sekali terlihat ular di sekitar sawah. Padahal dulu, ular sering datang dan memakan tikus. Karena banyak tikus, Pak Budi akhirnya menyemprotkan pestisida (racun hama) yang banyak ke sawahnya. Apakah dampak yang akan terjadi? Apakah solusi tersebut sudah tepat?



# RANTAI MAKANAN

## Pertanyaan Diskusi

1. Dari cerita Pak Budi, makhluk hidup apa saja yang terlibat dalam ekosistem sawah? Tuliskan peran mereka, apakah sebagai produsen, konsumen, atau pengurai?

Jawab:

- Padi:
- Tikus:
- Ular:

2. Buatlah bagan panah rantai makanan yang terjadi di sawah Pak Budi!

Jawab:

3. Menurut kelompok kalian, apa yang menyebabkan populasi tikus meningkat?

Jawab:

# RANTAI MAKANAN

## Pertanyaan Diskusi

4. Apa hubungan antara menurunnya populasi ular dengan meningkatnya populasi tikus? Jelaskan!

Jawab:

5. Apa dampak dari penggunaan pestisida terhadap populasi tikus? Jelaskan mengapa hal itu bisa terjadi!

Jawab:

6. Jika populasi ular di sawah benar-benar hilang, apa yang akan terjadi pada populasi tikus, dan padi?

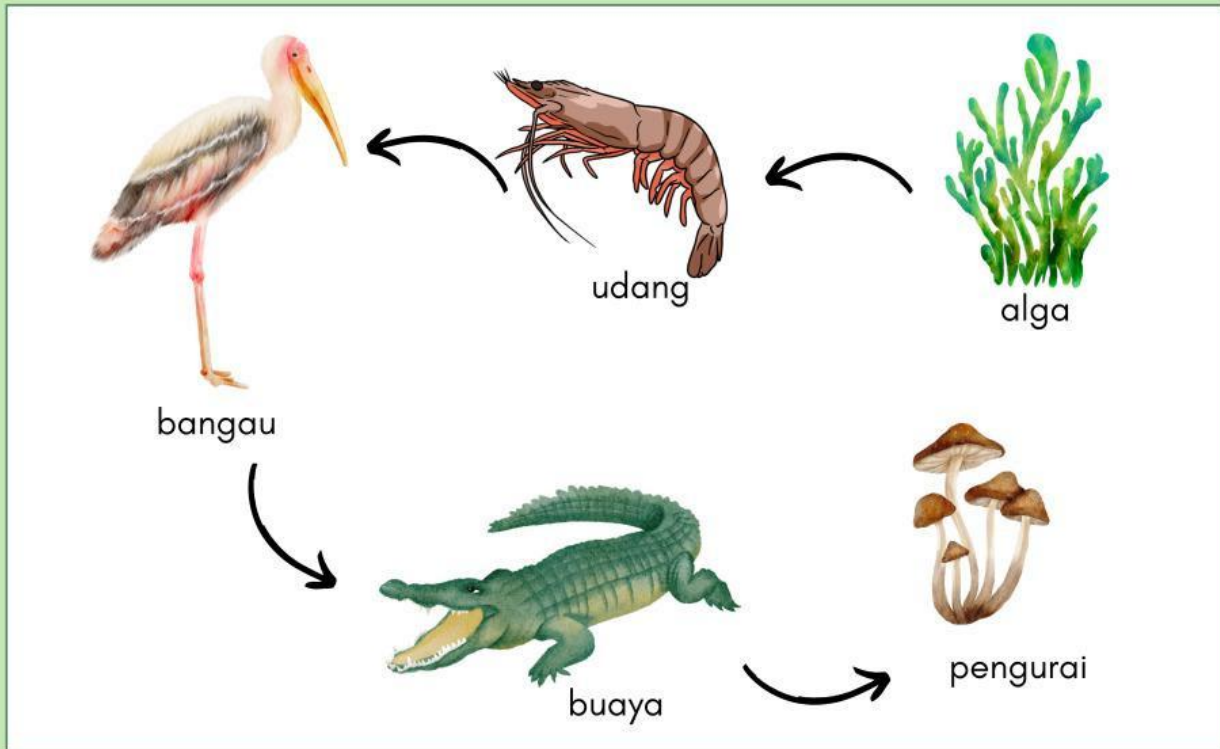
Jawab:

7. Apakah yang dilakukan pak Budi sudah tepat? Jika belum apa solusi yang akan kalian berikan kepada Pak Budi agar panen padinya kembali normal tanpa merusak makhluk hidup lain?

Jawab:

# RANTAI MAKANAN

Amatilah rantai makanan di bawah ini dengan cermat!



Berilah tanda centang pada kolom benar atau salah berdasarkan pernyataan di bawah ini!

No	Pernyataan	Benar	Salah
1	Rantai makanan tersebut terdapat di ekosistem laut.		
2	Alga berperan sebagai produsen.		
3	Produsen dapat menghasilkan makanan sendiri.		
4	Bangau berperan sebagai konsumen tingkat II.		
5	Jika populasi buaya menurun, maka populasi bangau meningkat.		
6	Populasi udang meningkat, jika populasi bangau meningkat.		
7	Buaya merupakan hewan herbivora.		