

LKPD

MATEMATIKA

Operasi Bilangan

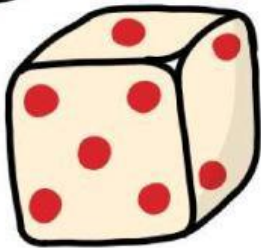


Nama:

Kelas:
LIVEWORKSHEETS



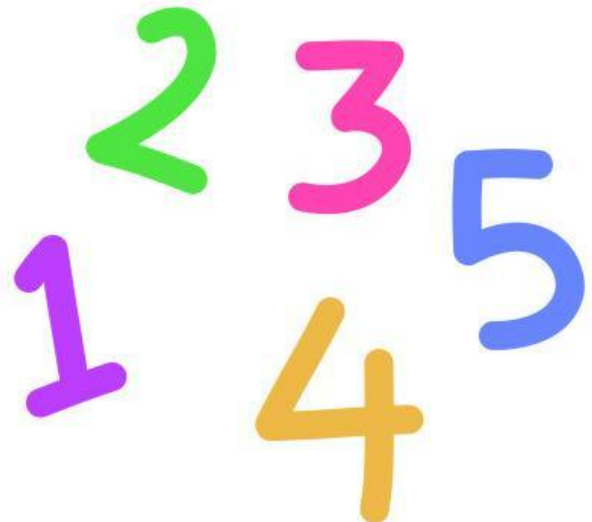
Isi Hasil Operasi Bilangan dibawah dengan benar



2		2	÷	1	=	
x		x				x
10		2	x	6	=	12
=		=		x		=
	÷		=	5		

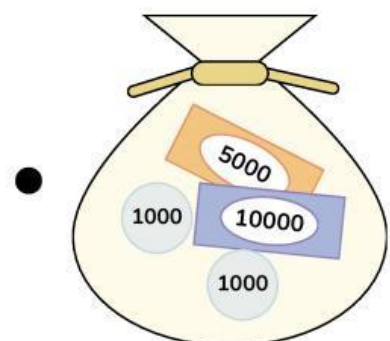
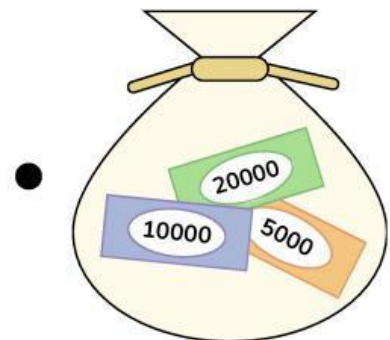
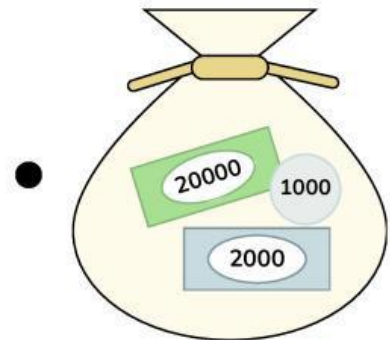
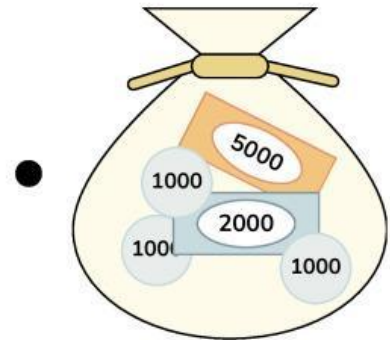
		25		
		÷		
30			=	
÷				÷
2	x	5	=	
=				=
				6

60	÷	2	=	
----	---	---	---	--



Ayo Berbelanja Buah

Perhatikan harga buah. Hubungkan buah dengan kantung uang yang sesuai.





MENCARI KATA

OPERASI BILANGAN



Temukan kata-kata berikut pada tabel.
Kata dapat tersusun secara mendatar, menurun, atau diagonal.

P	E	N	J	U	M	L	A	H	A	N
K	U	R	A	N	G	I	A	B	C	D
P	E	R	K	A	L	I	A	N	E	F
G	H	I	J	K	L	M	N	O	P	E
P	E	M	B	A	G	I	A	N	F	G
H	I	J	K	L	M	N	O	P	Q	R
S	E	L	I	S	I	H	T	U	V	W
X	Y	Z	A	K	A	L	I	P	A	B
C	D	E	F	G	H	I	J	K	L	M
N	I	L	A	I	T	E	R	M	I	N

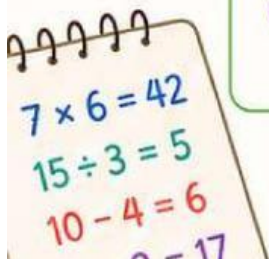
2+3



9-4

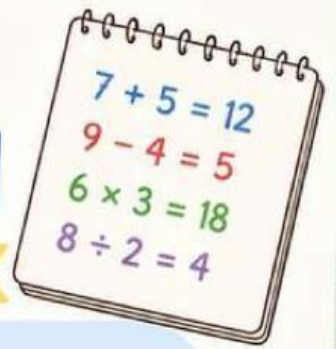
DAFTAR KATA

OPERASI	ISTILAH
● PENJUMLAHAN	● HASIL
● PENGURANGAN	● SELISIH
● PERKALIAN	● FAKTOR
● PEMBAGIAN	● KALI
	● NILAI TERMIN

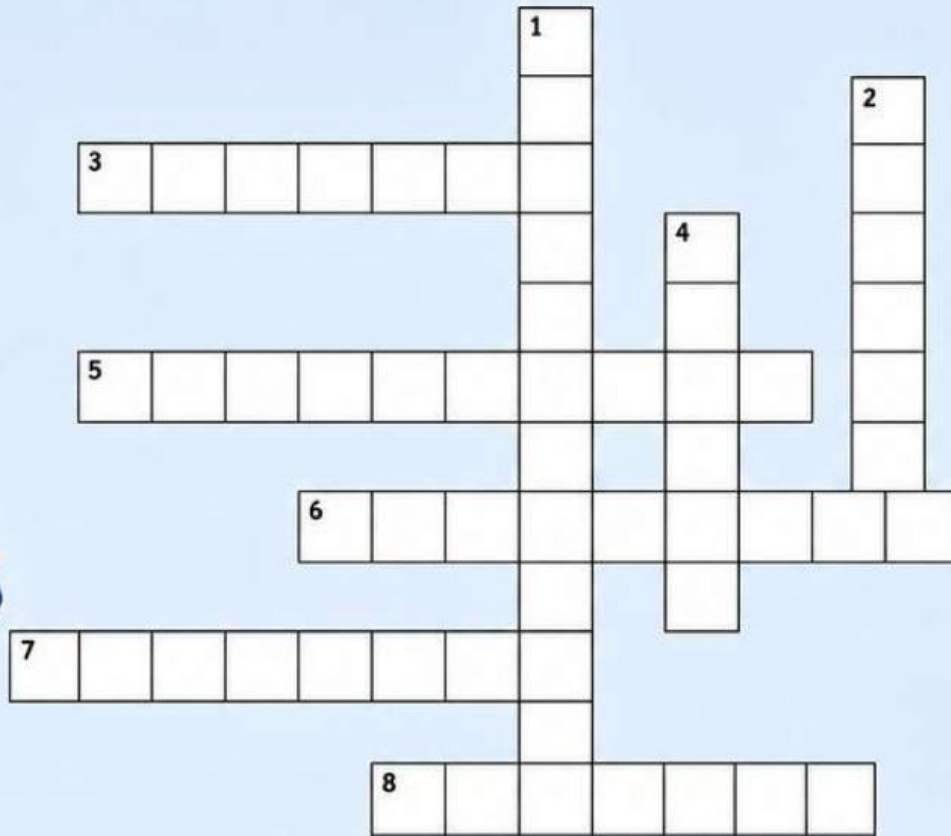




TTS OPERASI BILANGAN



Isilah TTS di bawah ini dengan jawaban yang tepat!



MENDATAR

3. Hasil dari operasi penjumlahan.
5. Bilangan yang dikurangi.
6. Hasil dari operasi pembagian.
7. Operasi untuk menggabungkan dua bilangan menjadi jumlah.
8. Lambang operasi perkalian.

MENURUN

1. Lambang operasi pengurangan.
2. Bilangan yang membagi.
4. Hasil dari operasi perkalian.
5. Operasi untuk mencari selisih antara dua bilangan.



Petunjuk: Jawaban berupa kata/istilah matematika yang berkaitan dengan operasi bilangan.

