



LEMBAR KERJA PESERTA DIDIK

SISTEM EKSKRESI MANUSIA

MATA PELAJARAN : ILMU PENGETAHUAN ALAM
KELAS/SEMESTER : VIII/2
MATERI POKOK : SISTEM EKSKRESI MANUSIA

IDENTITAS PESERTA DIDIK

NAMA SISWA :

KELAS :

TUJUAN PEMBELAJARAN

Siswa dapat menjelaskan struktur dan fungsi sistem ekskresi pada manusia dan penerapannya dalam menjaga kesehatan diri.

PETUNJUK

1. Jawablah pada lembar lkpd ini.
2. Bacalah petunjuk tiap-tiap tugas terlebih dahulu.
3. Gunakan buku sumber untuk menjawab pertanyaan.



TUGAS 1

PETUNJUK: Silakan cocokkan dan tarik garis pada sistem ekskresi di bawah ini yang sesuai dengan pengertiannya!

sistem ekskresi

Proses pengeluaran zat sisa metabolisme di dalam tubuh manusia

sistem sekresi

Proses pengeluaran sisa pencernaan atau zat yang tidak mengalami pencernaan. zat tersebut berupa feses yang dikeluarkan melalui anus

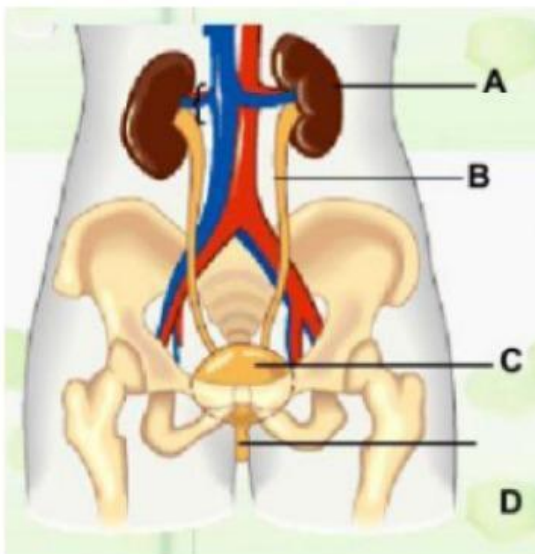
sistem defaksi

Proses pengeluaran zat oleh kelenjar yang masih digunakan oleh tubuh. Zat yang dihasilkan berupa enzim dan hormon



TUGAS 2

PETUNJUK: Isilah nama organ yang terlibat dalam sistem ekskresi di bawah ini!





TUGAS 3

PETUNJUK: Silakan tarik garis pada sistem ekskresi dan fungsinya yang sesuai!



Mengeluarkan keringat

Tempat pertukaran O₂ dan CO₂

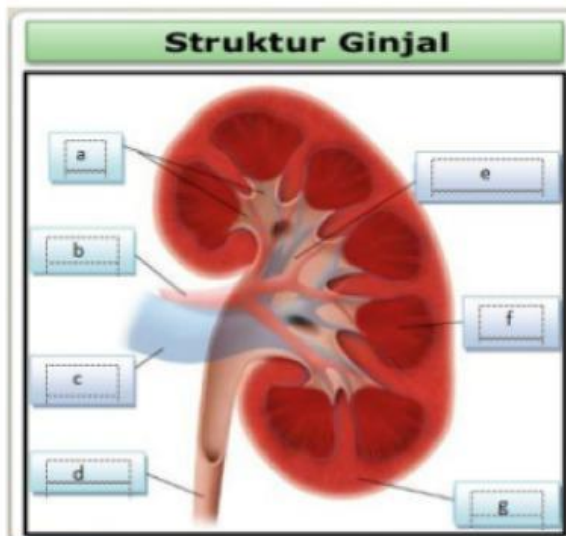
Menghasilkan empedu

Menyaring darah



TUGAS 4

PETUNJUK: Isilah nama organ yang terlibat dalam sistem ekskresi di bawah ini!



- a.
- b.
- c.
- d.
- e.
- f.
- g.





TUGAS 5

PETUNJUK: Silakan tarik garis sesuai tahapan pembentukan urine!

Tahap 1

Augmentasi

Tahap 2

Filtrasi

Tahap 3

Reabsorpsi



TUGAS 6

PETUNJUK: Isilah jawaban pada kolom kosong dengan benar!

Tahap Pembentukan Urine	Tempat terjadinya	Hasil
	Glomerulus	
Reabsorpsi		
		Urine sesungguhnya

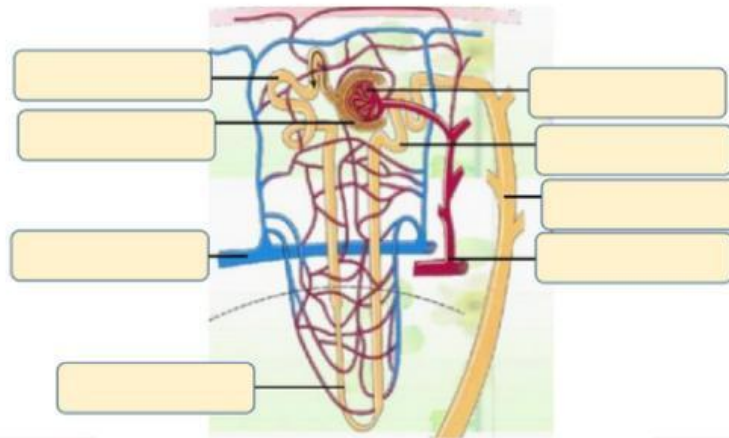




TUGAS 7



PETUNJUK: Isilah nama organ sesuai dengan pilihan di bawah ini!



Glomerulus

Arteri Ginjal

Tubulus
Pengumpul

Tubulus
Kontortus
Proksimal

Tubulus
Kontortus Distal

Kapsul Bowman

Vena Ginjal

Lengkung Henle



TUGAS 8

PETUNJUK: Silakan tarik garis sesuai dengan penjelasan penyakit pada sistem ekskresi.

Nefritis

Albuminuria

Batu Ginjal

Pada urine ditemukan adanya protein.

Terbentuknya endapan garam kalsium pada pelvis renalis.

Penyakit yang disebabkan oleh bakteri Streptococcus.





TUGAS 9

PETUNJUK: Sebelum dikumpulkam mari crosscheck jawabanmu melalui video berikut ini!

