

Lembar Kerja Elektronik

E-LK

Jenis-jenis Sendi dan Otot



Nama :

Kelas :

Pendahuluan

Sendi adalah bagian tubuh yang merupakan tempat bertemunya dua atau lebih tulang, yang berfungsi menghubungkan tulang-tulang tersebut serta memungkinkan terjadinya pergerakan pada tubuh manusia, sehingga kita dapat melakukan berbagai aktivitas seperti berjalan, menekuk, memutar, dan mengangkat anggota tubuh.

Otot adalah jaringan dalam tubuh manusia atau hewan yang berfungsi untuk menggerakkan bagian tubuh. Otot bekerja dengan cara berkontraksi (menggencang) dan relaksasi (mengendur). Selain menghasilkan gerakan seperti berjalan dan berlari, otot juga berperan dalam menjaga postur tubuh, membantu peredaran darah terutama oleh otot jantung, serta menggerakkan organ dalam seperti usus. Secara umum, otot dibedakan menjadi tiga jenis, yaitu otot rangka yang melekat pada tulang dan bekerja secara sadar, otot polos yang terdapat pada organ dalam dan bekerja tanpa disadari, serta otot jantung yang hanya terdapat di jantung dan bekerja terus-menerus tanpa henti.

Pendahuluan

E-LK ini dikembangkan dengan pendekatan deep learning untuk membantu murid belajar secara aktif, kritis, dan bermakna. Berbagai kegiatan interaktif disajikan agar murid dapat mengeksplorasi jenis-jenis sendi dan otot manusia melalui pengamatan, analisis, dan pemecahan masalah. Dengan demikian, pembelajaran diharapkan mampu mengidentifikasi jenis-jenis sendi dan otot sebagai bagian dari sistem gerak.

alluaris

Capaian Pembelajaran

Murid mampu merefleksikan sistem organ tubuh manusia yang dikaitkan dengan cara menjaga kesehatan tubuhnya.

Tujuan Pembelajaran

Setelah melakukan pembelajaran murid diharapkan mampu mengidentifikasi jenis-jenis sendi dan otot sebagai bagian dari sistem gerak.

Petunjuk Pengerjaan

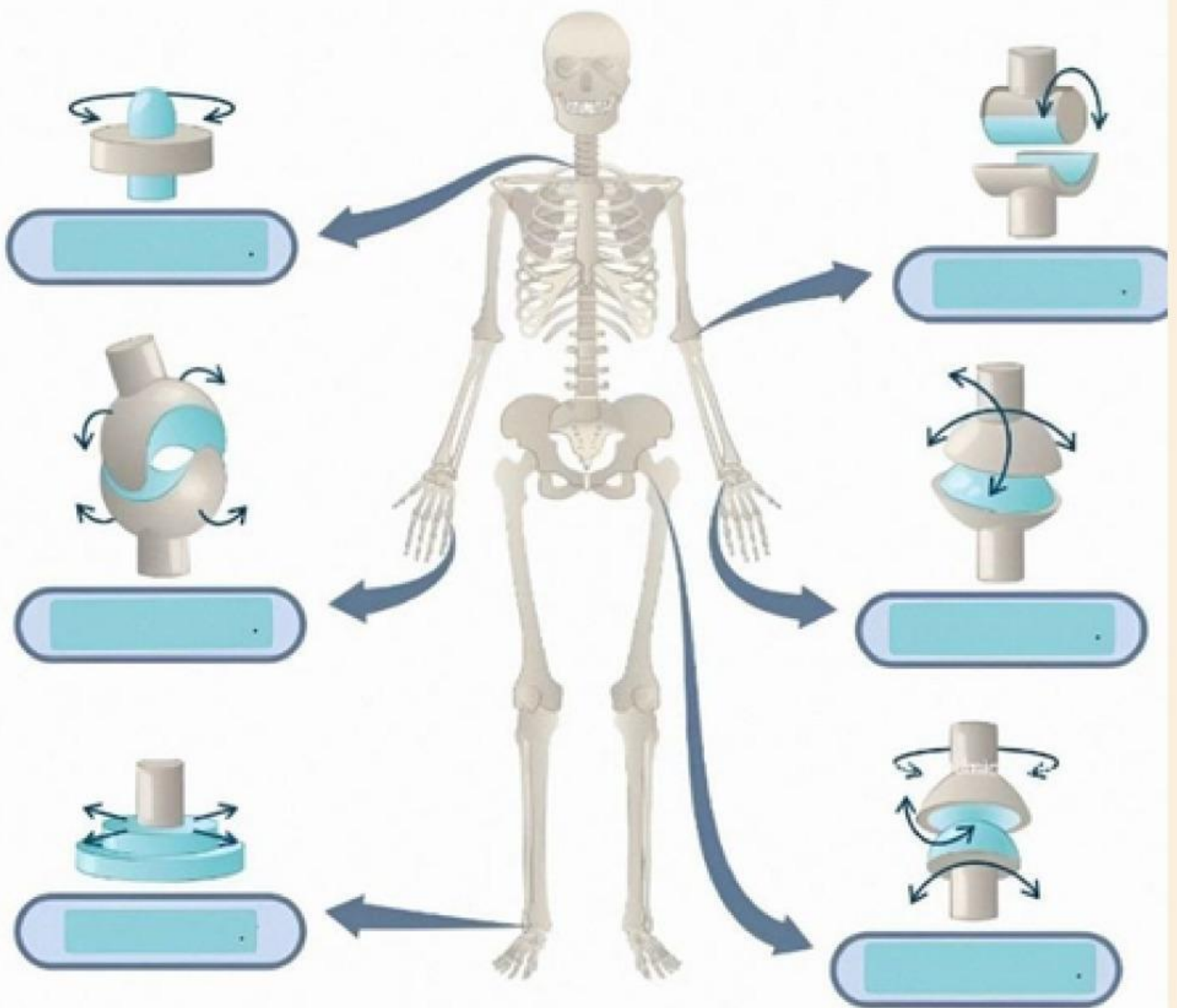
Selamat datang di Lembar Kerja Eletronik Interaktif ini! LK ini dirancang untuk membantu belajar secara mandiri dan menyenangkan.

Ikuti langkah-langkah berikut untuk menggunakan LK ini dengan maksimal :

- **Klik atau buka tautan (link) atau pindai kode QR yang diberikan oleh bapak/ibu guru untuk mengakses LK ini melalui perangkat anda (komputer, laptop, tablet dan ponsel)!**
- **Pastikan perangkat terhubung internet!**
- **Manfaatkan fitur ikon interaktif seperti memutar video!**
- **Isi refleksi di lembar akhir E-LK!**
- **Isi hasil mengerjakan E-LK kepada guru dengan klik submit atau kirim yang berada di bawah lembar kerja setelah selesai!**

alluaris

Menyebutkan Jenis-jenis Sendi



Menyebutkan Jenis-jenis Sendi

Sendi Engsel

Sendi Geser

Sendi Gulung

Sendi Pelana

Sendi Peluru

Sendi Putar

alluaris

Menyebutkan Jenis-jenis Otot

Ciri-ciri	Otot Polos	Otot Rangka	Otot Jantung
Letak			
Jumlah Inti			
Bentuk			
Struktur			
Tipe Kerja			

Menyebutkan Jenis-jenis Otot

Dinding lambung, usus dan organ dalam lain kecuali jantung

Melekat ada rangka

Gelendong

Silindris memanjang

Involunter

Banyak

Polos

Jantung

Bergaris

Involunter

Silindris bercabang

Volunter

Involunter

Satu

Satu

Bergaris