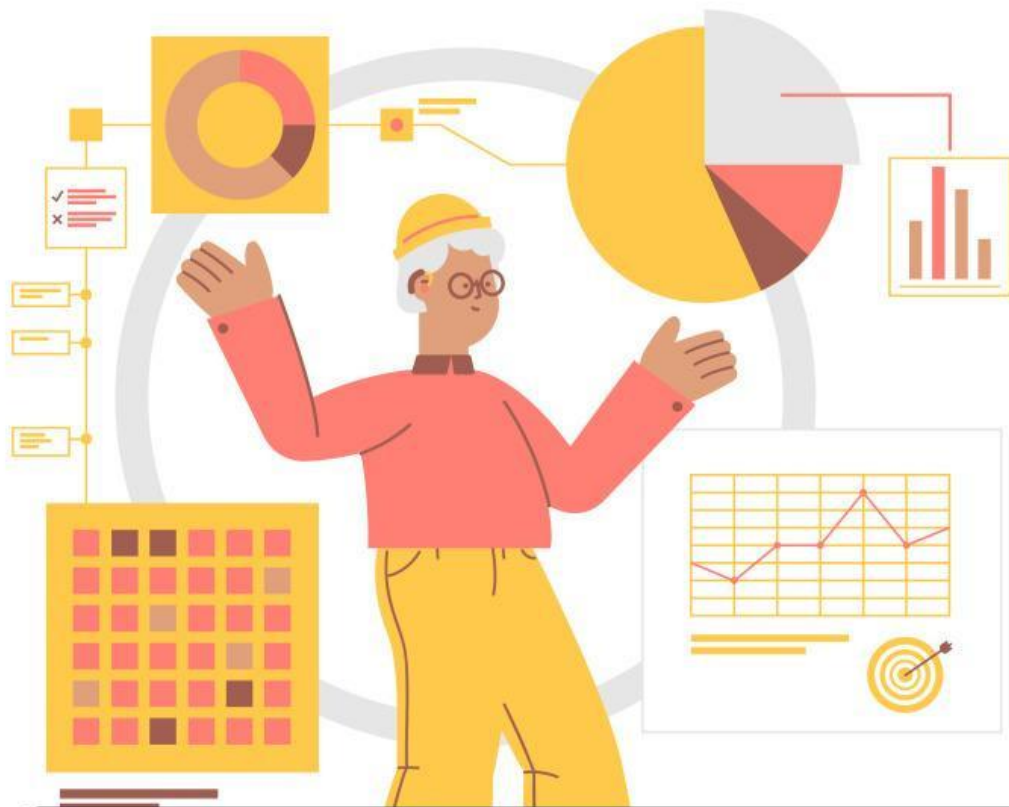


E-LKPD

Matematika

Ukuran Pemusatan Data



Nama Kelompok :

Anggota Kelompok :

Menentukan Median dari Data Kelompok

Tentukanlah median dari data-data di bawah ini dengan menggunakan cara dan tuliskan pada kotak bagian kanan.

Seorang guru mencatat waktu belajar siswa di rumah selama satu minggu. Data tersebut disajikan dalam tabel berikut.

Waktu Belajar (menit)	Frekuensi
30–39	3
40–49	5
50–59	9
60–69	7
70–79	6

Berapakah jumlah seluruh siswa berdasarkan data tersebut?

Tentukan median dari data kelompok tersebut!

Menghitung Nilai Mean dari Data Kelompok

Hitunglah nilai rata-rata dari soal cerita di bawah ini dan tuliskan caranya juga.

Sebuah toko buku mencatat jumlah buku yang terjual setiap hari selama satu bulan. Data tersebut disajikan dalam tabel berikut.

Jumlah Buku Terjual	Frekuensi
10–19	4
20–29	6
30–39	10
40–49	8
50–59	2

Kelompok jumlah buku terjual manakah yang memiliki frekuensi terbanyak?

Menurutmu, apakah penjualan buku di toko tersebut tergolong tinggi? Jelaskan alasanmu!

Mengetahui Nilai Modus dari Data Kelompok

Tentukanlah modus dari data-data tunggal di bawah ini kemudian tuliskan jawabannya beserta caranya.

Sebuah kantin sekolah mencatat jumlah pembeli setiap jam istirahat selama beberapa hari. Data tersebut disajikan dalam tabel berikut.

Jumlah Pembeli	Frekuensi
10-19	4
20-29	7
30-39	12
40-49	6
50-59	3

Interval jumlah pembeli manakah yang paling sering muncul?

Tentukan modus dari data kelompok tersebut!

Menghitung Mean, Modus, dan Median pada Soal

Hitunglah mean, median, dan modus dari soal-soal cerita di bawah ini dan berikan cara pengerjaannya.

Sebuah toko roti mencatat jumlah roti yang terjual setiap hari selama satu bulan. Data penjualan tersebut disajikan pada tabel berikut.

Jumlah Roti Terjual	Frekuensi
20–29	4
30–39	6
40–49	10
50–59	8
60–69	2

1. Tentukan mean (rata-rata) jumlah roti yang terjual!
2. Tentukan median data kelompok tersebut!
3. Tentukan modus data kelompok tersebut!
4. Menurutmu, berapa jumlah roti yang sebaiknya disiapkan toko setiap hari? Jelaskan alasanmu!

Mean : _____

Modus : _____

Median : _____

Jumlah : _____
roti