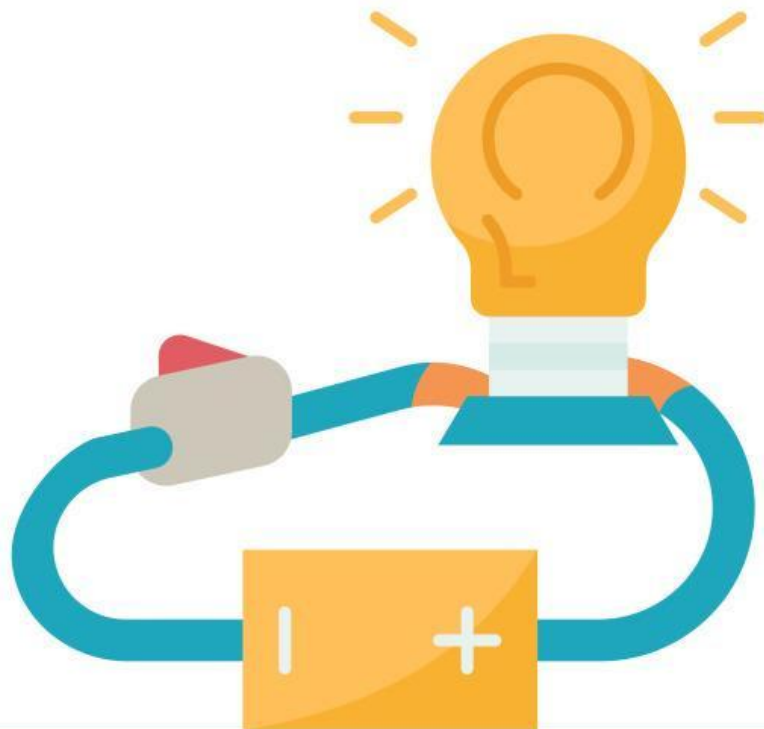


LKPD

RANGKAIAN ARUS LISTRIK SERI & PARALEL



Anggota Kelompok :

Tujuan Pembelajaran

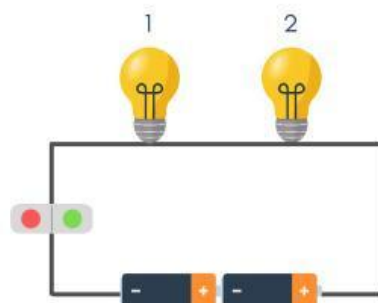
- Peserta didik mampu memahami arus listrik.
- Peserta didik mampu membedakan rangkaian arus terbuka dan tertutup.
- Peserta didik mampu membedakan rangkaian arus seri dan paralel.

Alat dan Bahan

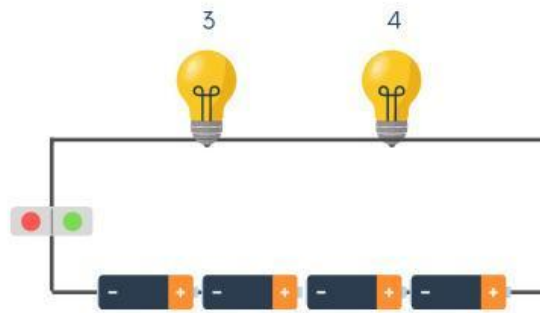
- Lampu (4 buah)
- Baterai (6 buah)
- Sakelar (4 buah)
- Kabel
- Dudukan lampu (4 buah)
- Gunting
- Gabus
- Tempat baterai
- Plester

Langkah Kerja

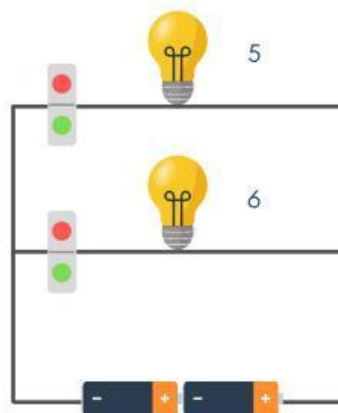
- Siapkan alat dan bahan.
- Susunlah 2 baterai, sakelar dan 2 lampu seperti rangkaian A di bawah ini.



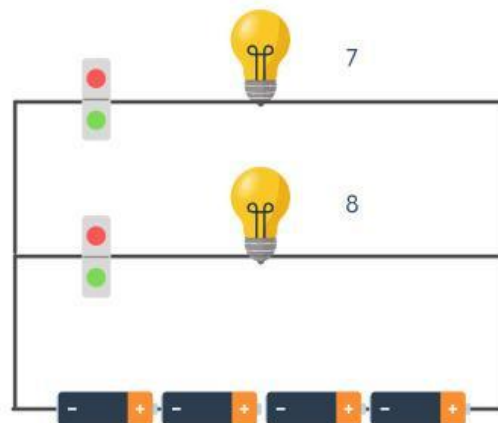
- Susunlah 4 baterai, sakelar dan 2 lampu seperti rangkaian B di bawah ini.



- Amatilah nyala lampunya.
- Susunlah 2 baterai, 2 sakelar dan 2 lampu seperti rangkaian C di bawah ini.



- Susunlah 4 baterai, 2 sakelar dan 2 lampu seperti rangkaian D di bawah ini.



- Matikan salah satu sakelar pada rangkaian C dan D serta amatilah nyala lampunya.
- Tuliskan hasil percobaanmu dengan mengisi kolom-kolom di bawah ini.

Tabel Pengamatan

Tuliskan perbedaan nyala lampu pada rangkaian A-D dengan cara memberi tanda (✓) pada tabel di bawah ini!

Rangkaian Seri

| No | Pernyataan | Nyala Lampu | | |
|----|--------------------------|--------------|--------|-------|
| | | Lebih Terang | Terang | Redup |
| 1 | Lampu 1 pada rangkaian A | | | |
| 2 | Lampu 2 pada rangkaian A | | | |
| 3 | Lampu 3 pada rangkaian B | | | |
| 4 | Lampu 4 pada rangkaian B | | | |

Kesimpulan dari rangkaian seri di atas adalah

Rangkaian Paralel

| No | Pernyataan | Nyala Lampu | | |
|----|--------------------------|--------------|--------|-------|
| | | Lebih Terang | Terang | Redup |
| 1 | Lampu 5 pada rangkaian C | | | |
| 2 | Lampu 6 pada rangkaian C | | | |
| 3 | Lampu 7 pada rangkaian D | | | |
| 4 | Lampu 8 pada rangkaian D | | | |

Perbedaan nyala lampu

| No | Pernyataan | Lampu yang menyala |
|----|------------------------------------|--------------------|
| 1 | Sakelar 7 dibuka sakelar 8 ditutup | |
| 2 | Sakelar 8 dibuka sakelar 7 ditutup | |
| 3 | Sakelar 7 dan 8 dibuka | |
| 4 | Sakelar 7 dan 8 ditutup | |

Kesimpulan dari rangkaian paralel di atas adalah

Perbedaan rangkaian seri dan paralel

| No | Rangkaian Seri | Rangkaian Paralel |
|----|----------------|-------------------|
| 1 | | |
| 2 | | |
| 3 | | |
| 4 | | |

Kesimpulan

