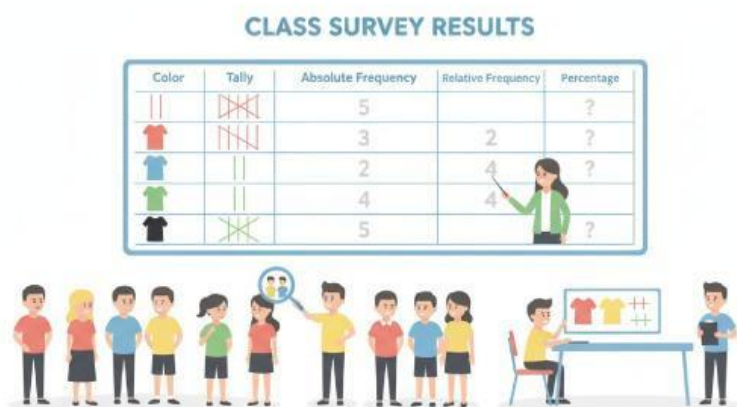


Taules de freqüències

Freqüència absoluta, relativa i percentatge

Exercici 1



En una classe de 25 alumnes s'ha preguntat quin es el color de samarreta preferit. Els resultats han estat:

- Vermell: 5 alumnes
- Blau: 7 alumnes
- Verd: 4 alumnes
- Groc: 3 alumnes
- Negre: 6 alumnes

Completa la següent taula de freqüències:

Color	F. Absoluta (ni)	F. Relativa (fi)	Percentage (%)
Vermell			
Blau			
Verd			
Groc			
Negre			
Total			

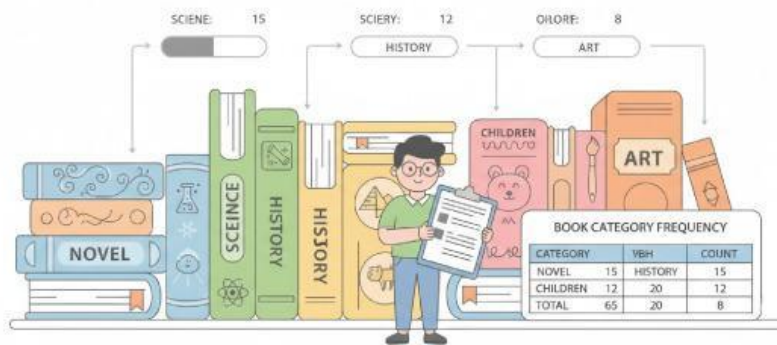
Pas 1: Comprova que la freqüència absoluta total sigui igual al nombre d'alumnes enquestats.

Pas 2: Calcula la freqüència relativa de cada color (freqüència absoluta / total).

Pas 3: Calcula el percentatge de cada color (freqüència relativa x 100).

Pas 4: Quin color te mes preferència? Quin percentatge representa?

Exercici 2



Una llibreria ha venut 40 llibres durant un dia. Les categories venudes han estat:

- Novel·la: 12 llibres
- Ciència: 8 llibres
- Historia: 6 llibres
- Infantil: 10 llibres
- Art: 4 llibres

Completa la següent taula de freqüències:

Categoria	F. Absoluta (ni)	F. Relativa (fi)	Percentage (%)
Novel·la			
Ciència			

Taules de freqüències

Categoria	F. Absoluta (ni)	F. Relativa (fi)	Percentage (%)
Historia			
Infantil			
Art			
Total			

Pas 1: Comprova que la freqüència absoluta total sigui igual al nombre de llibres venuts.

Pas 2: Calcula la freqüència relativa de cada categoria (freqüència absoluta / total).

Pas 3: Calcula el percentage de cada categoria (freqüència relativa x 100).

Pas 4: Quina categoria representa més del 25% de les vendes? Justifica la resposta.
