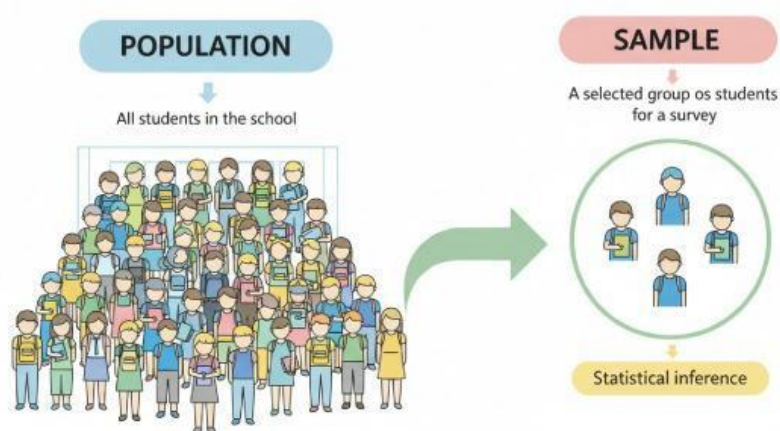


Poblacio, mostra, variables

Tipus de variables

Exercici 1

Poblacio i mostra



En un institut de Barcelona es vol estudiar els hàbits esportius dels alumnes de secundària. Es decideix enquestar 150 alumnes de 3r i 4t d'ESO.

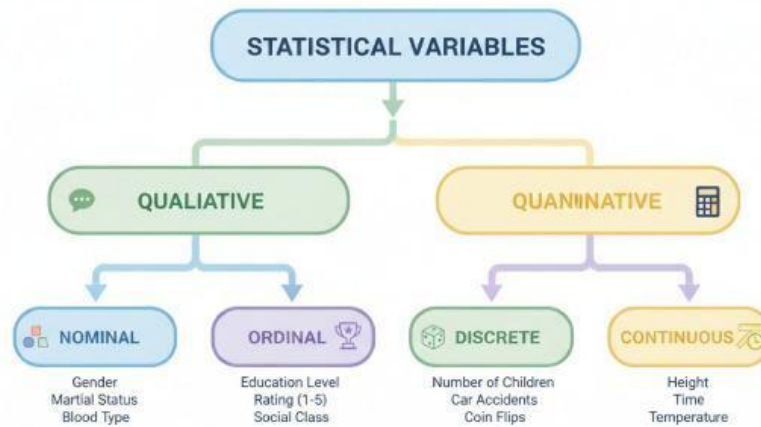
a) Identifica la població d'aquest estudi.

b) Identifica la mostra i indica la seva mida.

c) Quin és l'individu estadístic en aquest estudi?

Exercici 2

Classificacio de variables



En una enquesta sobre preferencies musicals es recullen les següents dades dels participants:

- Genere musical preferit (rock, pop, classica, jazz...)
- Edat dels enquestats
- Numero de concerts assistits l'any
- Nivell d'interes per la musica (molt, bastant, poc, gens)
- Temps diari escoltant musica (en minuts)

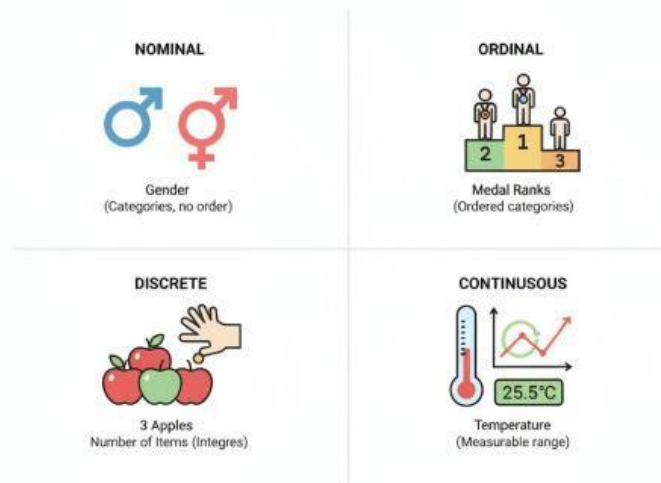
a) Classifica cada variable en qualitativa o quantitativa.

b) Si son quantitatives, indica si son discretes o continues.

c) Si son qualitatives, indica si son nominals o ordinals.

Exercici 3

Tipus de variables



A quin tipus pertanyen les següents variables estadístiques? Justifica la teva resposta en cada cas.

a) Color dels ulls

b) Nota d'examen (suspès, aprovat, notable, excel·lent)

c) Nombre de germans

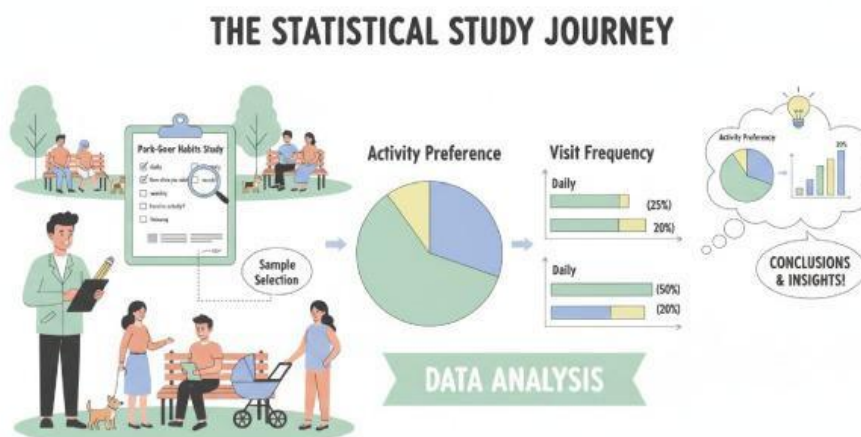
d) Pes d'una persona

e) Marca de cotxe

f) Temperatura diaria

Exercici 4

Estudi complet



Un centre medic vol estudiar l'estat de salut dels habitants d'una ciutat de 50.000 habitants. Per a això, selecciona aleatoriament 1.000 persones i els pregunta:

- Edat
- Sexe
- Si tenen o no tensio arterial alta
- Nombre de visites al metge l'any
- Pes corporal

a) Identifica la poblacio i la mostra. Indica el tipus de mostreig utilitzat.

b) Quines son les variables estadístiques estudiades i quin tipus es cadascuna? Completa la taula:

Variable	Tipus principal	Subtipus
Edat		
Sexe		
Tensió arterial alta		
Visites al metge		
Pes corporal		

c) Proposa una variable ordinal i una variable discreta diferents de les anteriors que es poguessin estudiar en aquesta investigació.
