



แบบฝึกหัด วิทยาศาสตร์ มัธยมศึกษาปีที่ 2 ภาคเรียนที่ 1  
หน่วยที่ 3 เรื่อง ร่างกายมนุษย์  
บทที่ 5 เรื่อง ระบบสืบพันธุ์ ชุดที่ 2  
จำนวน 30 ข้อ 30 คะแนน

บทที่ 5 แบบฝึกหัดเรื่อง ระบบสืบพันธุ์ ชุดที่ 2

**คำชี้แจง** ให้นักเรียนเลือกคำตอบที่ถูกต้องที่สุดเพียง 1 ตัวเลือก

- อวัยวะในข้อใดที่ทำหน้าที่หลังฮอร์โมนเพื่อกระตุ้นต่อมเพศ ทำให้วัยเด็กมีร่างกายเปลี่ยนแปลงเข้าสู่วัยรุ่น
  - ไฮโปทาลามัส
  - ต่อมใต้สมอง
  - ต่อมไทรอยด์
  - ต่อมพาราไทรอยด์
- ข้อใดจับคู่ระหว่างหน้าที่กับอวัยวะสืบพันธุ์ของเพศชายได้ไม่ถูกต้อง
  - อั้นตะ-สร้างตัวอสุจิ
  - อั้นท-สร้างฮอร์โมนเพศชาย
  - ถุงอั้นตะ-ปรับอุณหภูมิให้ต่ำกว่าอุณหภูมิร่างกาย
  - ถุงอั้นตะ-สร้างอาหารมาเลี้ยงตัวอสุจิ
- ต่อมลูกหมากทำหน้าที่ใดในระบบสืบพันธุ์
  - กระตุ้นลักษณะความเป็นชาย
  - เก็บตัวอสุจิ
  - สร้างเมือกหล่อลื่นในท่อปัสสาวะ
  - สร้างสารที่เป็นเบสอ่อนผสมน้ำเลี้ยงอสุจิ
- ต่อมคาวเปอร์ทำหน้าที่ใดในระบบสืบพันธุ์
  - กระตุ้นลักษณะความเป็นชาย
  - เก็บตัวอสุจิ
  - สร้างเมือกหล่อลื่นในท่อปัสสาวะ
  - สร้างสารที่เป็นเบสอ่อนผสมน้ำเลี้ยงอสุจิ



แบบฝึกหัด วิทยาศาสตร์ มัธยมศึกษาปีที่ 2 ภาคเรียนที่ 1  
หน่วยที่ 3 เรื่อง ร่างกายมนุษย์  
บทที่ 5 เรื่อง ระบบสืบพันธุ์ ชุดที่ 2  
จำนวน 30 ข้อ 30 คะแนน

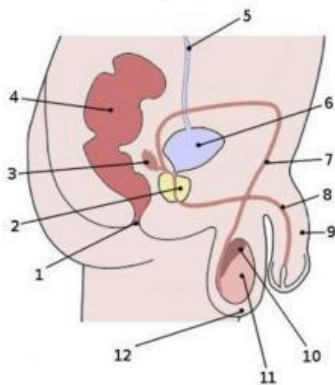
5. ข้อใดกล่าวไม่ถูกต้อง

- ก. เพศชายจะเริ่มสร้างอสุจิเมื่ออายุ 12-13 ปี
- ข. เพศชายสามารถสร้างอสุจิได้ถึงอายุ 70 ปี
- ค. การหลั่งน้ำอสุจิ 1 ครั้ง จะมีอสุจิเฉลี่ยประมาณ 350-500 ล้านตัว
- ง. ตัวอสุจิสามารถอยู่ภายนอกร่างกายได้ประมาณ 2 ชั่วโมง

6. ข้อใดคือฮอร์โมนที่กระตุ้นให้เพศชายมีลักษณะของความเป็นชาย

- ก. อีสโตรเจน
- ข. โพรเจสเทอโรน
- ค. เทสโทสเทอโรน
- ง. โกรทฮอร์โมน

7. ส่วนใดควบคุมอุณหภูมิให้พอเหมาะในการสร้างอสุจิ



- ก. 2
- ข. 6
- ค. 10
- ง. 12

8. อสุจิต่ำกว่าปริมาณใดถือว่าเป็นหมัน

- ก. 20-30 ลบ ซม.
- ข. 30-40 ลบ ซม.
- ค. 40-50 ลบ ซม.
- ง. 50-60 ลบ ซม.





แบบฝึกหัด วิทยาศาสตร์ มัธยมศึกษาปีที่ 2 ภาคเรียนที่ 1  
หน่วยที่ 3 เรื่อง ร่างกายมนุษย์  
บทที่ 5 เรื่อง ระบบสืบพันธุ์ ชุดที่ 2  
จำนวน 30 ข้อ 30 คะแนน

14. กระบวนการสร้างตัวอสุจิและกระบวนการสร้างไข่เกิดขึ้นที่ส่วนใดตามลำดับ

- ก. หลอดสร้างตัวอสุจิและรังไข่
- ข. ท่อนำตัวอสุจิและท่อนำไข่
- ค. ต่อมลูกหมากและมดลูก
- ง. ต่อมคาวเปอร์และฟอลลิเคิล

15. โดยปกติการปฏิสนธิเกิดขึ้นบริเวณใด

- ก. รังไข่
- ข. ปีกมดลูก
- ค. โพรงมดลูก
- ง. ช่องคลอด

16. ไข่ที่ได้รับการผสมแล้วจะเคลื่อนที่ไปฝังตัวบริเวณใด

- ก. รังไข่
- ข. มดลูก
- ค. ปีกมดลูก
- ง. ท่อนำไข่

17. หลอดเก็บอสุจิมีหน้าที่ต่าง ๆ ยกเว้นข้อใด

- ก. เก็บอสุจิ
- ข. เสริมสร้างอาหารให้อสุจิ
- ค. ทำให้อสุจิแข็งแรง
- ง. เพิ่มความเป็นกรดให้แก่อสุจิ

18. ช่องคลอดไม่ได้ทำหน้าที่ใด

- ก. ทางผ่านของทารก
- ข. ทางผ่านของประจำเดือน
- ค. ทางผ่านของปัสสาวะ
- ง. ทางผ่านของอสุจิเข้าผสมกับไข่

19. ฮอร์โมนตัวไหนทำให้ผู้หญิงมีผนังมดลูกที่หนาขึ้น

- ก. เอสโตรเจน
- ข. โพรเจสเตอโรน
- ค. เทสโทสทอโรน
- ง. ถูกทั้ง ก และ ข



แบบฝึกหัด วิทยาศาสตร์ มัธยมศึกษาปีที่ 2 ภาคเรียนที่ 1  
หน่วยที่ 3 เรื่อง ร่างกายมนุษย์  
บทที่ 5 เรื่อง ระบบสืบพันธุ์ ชุดที่ 2  
จำนวน 30 ข้อ 30 คะแนน

20. โรงใดเป็นโรคที่เกิดจากระบบอวัยวะสืบพันธุ์เพศหญิง

- ก. โรคไส้เลื่อน
- ข. โรคมะเร็งปากมดลูก
- ค. โรคต่อมลูกหมากอักเสบ
- ง. โรคเสื่อมสมรรถภาพทางเพศ

21. ระบบสืบพันธุ์เพศหญิงจะสิ้นสุดเมื่อใด

- ก. หลังตั้งครรภ์
- ข. เข้าสู่วัยผู้ใหญ่
- ค. หมดประจำเดือน
- ง. เมื่อผิวหนังแห้งเหี่ยว

22. ตัวอสุจิควรอยู่ในสภาวะใดจึงจะสามารถอยู่รอดได้

- ก. ภาวะไตก็ได้
- ข. ภาวะเป็นกรด
- ค. ภาวะเป็นด่าง
- ง. ภาวะเป็นกลาง

23. อวัยวะส่วนใดทำหน้าที่สร้างรกให้กับทารก

- ก. รังไข่
- ข. ท่อนำไข่
- ค. มดลูก
- ง. ช่องคลอด

24. เด็กหญิงเอ มีประจำเดือนครั้งสุดท้ายที่ 10 มิถุนายน 2566 นักเรียนคิดว่า เด็กหญิงเอจะมีประจำเดือนอีกครั้งช่วงใด

- ก. 10 พฤษภาคม 2566
- ข. 5 กรกฎาคม 2566
- ค. 20 ธันวาคม 2566
- ง. 18 สิงหาคม 2566



แบบฝึกหัด วิทยาศาสตร์ มัธยมศึกษาปีที่ 2 ภาคเรียนที่ 1  
หน่วยที่ 3 เรื่อง ร่างกายมนุษย์  
บทที่ 5 เรื่อง ระบบสืบพันธุ์ ชุดที่ 2  
จำนวน 30 ข้อ 30 คะแนน

25. หลังจากที่มีการตกไข่ ถ้าไข่ไม่ได้รับการปฏิสนธิ ไข่จะสลายตัวภายในกี่วัน  
ก. 1 วัน                      ข. 5 วัน                      ค. 7 วัน                      ง. 14 วัน
26. ไซโกต คืออะไร เกิดขึ้นบริเวณใด  
ก. การแบ่งตัวจาก 1 เซลล์เป็น 2 เซลล์, รังไข่  
ข. การแบ่งตัวจาก 1 เซลล์เป็น 2 เซลล์, ท่อนำไข่  
ค. การปฏิสนธิระหว่างอสุจิกับเซลล์ไข่, รังไข่  
ง. การปฏิสนธิระหว่างอสุจิกับเซลล์ไข่, ท่อนำไข่
27. หญิงอายุประมาณเท่าใด จึงจะเริ่มมีประจำเดือน  
ก. 9-12 ปี                      ข. 12-15 ปี  
ค. 15-17 ปี                      ง. 17-19 ปี
28. เพศชายจะเริ่มสร้างอสุจิเมื่อมีอายุประมาณเท่าไร  
ก. 9-12 ปี                      ข. 12-15 ปี  
ค. 15-17 ปี                      ง. 17-19 ปี
29. ข้อใดเป็นการคุมกำเนิดที่มีประสิทธิภาพต่ำที่สุด  
ก. การนับวัน  
ข. การกินยาเม็ดคุมกำเนิด  
ค. การใช้ถุงยางอนามัย  
ง. การทำหมัน
30. ฟลาแฝดเทียม หมายถึงอะไร  
ก. อสุจิ 2 ตัว ผสมในไข่ใบเดียวกัน  
ข. อสุจิ 2 ตัว ผสมในไข่ 2 ใบ  
ค. อสุจิ 1 ตัว ผสมในไข่ใบเดียวกันแต่เกิดการแบ่งตัวเป็น 2 เท่า  
ง. เป็นไปได้ทั้ง ก และ ข