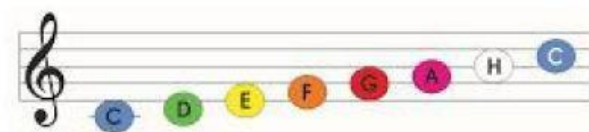


Otestuj sa.

Ako dobre ovládaš noty?



1. Priradi pravne klúč

1. basový klúč



2. husľový klúč



2. Celá nota

- a) štyri doby
- b) jedna doba
- c) pol doby
- d) dve doby

3. Polová nota

- a) dve doby
- b) pol doby
- c) štyri doby
- d) jedna doba

4. Štvrtová nota

- a) dve doby
- b) štyri doby
- c) pol doby
- d) jedna doba

5. Osminová nota

- a) jedna doba
- b) dve doby
- c) štyri doby
- d) pol doby

6. Zorad' noty od najnižšieho tónu

___: h

___: d

___: a

___: e

___: c1

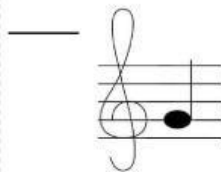
___: g

___: c2

___: f

7. Aká je to nota?

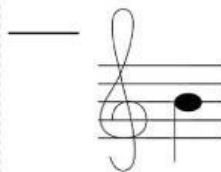
1. nota g



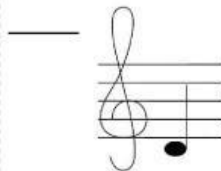
2. nota d



3. nota h



4. nota c1



8.

čo je na obrázku

- a) notová stupnica
- b) notové riadky
- c) notová osnova

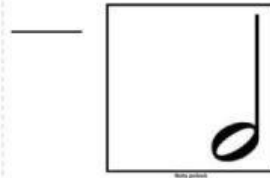


9. Priradiť správne noty podľa doby

1. polová nota



2. celá nota



3. štvrtá nota



4. osminová nota



10. Doplň

c1 e f a c2