

LKPD

ILMU PENGETAHUAN ALAM

STRUKTUR BUMI DAN
PERKEMBANGANNYA



Kelas: VIII

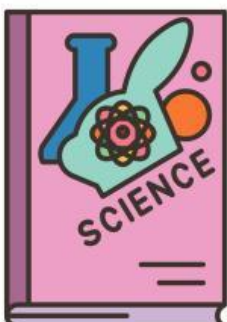
Nama Penyusun : Esa Shohifah, S.Pd

PETUNJUK Pengerjaan

Bacalah petunjuk pengerjaan di bawah ini dengan seksama !

1. Siapkan buku Paket IPA Kelas 8.
2. Buka Bab 5 “Struktur Bumi dan Perkembangannya”.
3. Sebelum memulai pengerjaan jangan lupa untuk berdoa.
4. Setelah membaca petunjuk pengerjaan, silahkan simak video materi yang sudah disediakan.
5. Apabila ada kendala pada proses pengerjaan silahkan hubungi Bu Esa via WA .
6. Kemudian kerjakan setiap pertanyaan pada LKPD.
7. Pastikan semua soal terjawab.
8. Selamat mengerjakan

Vidio Pembelajaran



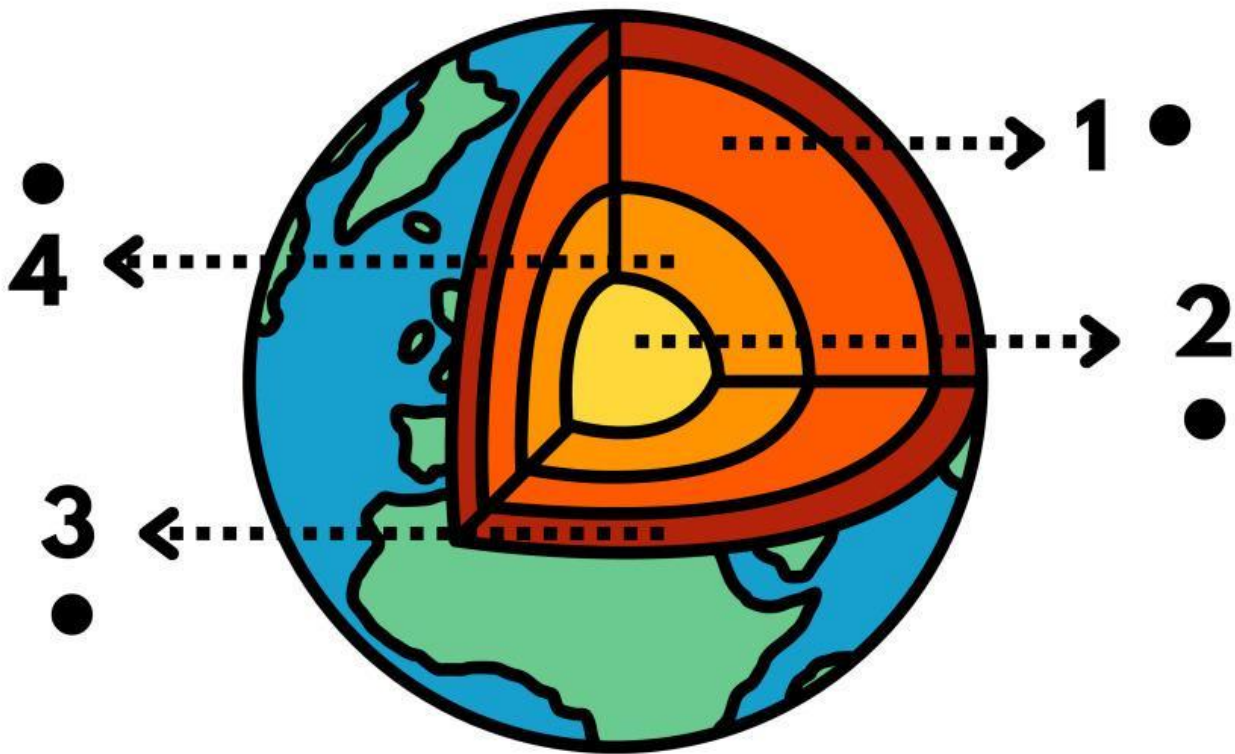
BAGIAN - BAGIAN BUMI

Hubungkan titik angka ke titik nama bagian bumi dengan tepat!

Inti Dalam



Kerak Bumi



Mantel Bumi



Inti Luar



SOAL PILIHAN GANDA 1

Petunjuk: Pilihlah jawaban yang paling tepat dengan memberi tanda silang (X) pada huruf a, b, c, atau d!

1. Lapisan paling luar Bumi adalah...

- A. Inti Bumi
- B. Mantel Bumi
- C. Kerak Bumi
- D. Magma

2. Kerak Bumi merupakan tempat...

- A. Inti Bumi berada
- B. Manusia hidup
- C. Magma
- D. Inti dalam Bumi

3. Lapisan di bawah kerak disebut...

- A. Inti Bumi
- B. Mantel Bumi
- C. Kerak Bumi
- D. Magma

4. Mantel Bumi berisi...

- A. Air
- B. Gas
- C. Magma
- D. Udara

5. Lapisan paling dalam adalah...

- A. Kerak Bumi
- B. Mantel Bumi
- C. Inti Bumi
- D. Atmosfer

SOAL PILIHAN GANDA 2

Petunjuk: Pilihlah jawaban yang paling tepat dengan memberi tanda silang (X) pada huruf a, b, c, atau d!

6. Inti luar bersifat...

- | | |
|----------|---------|
| A. Padat | C. Gas |
| B. Cair | D. Beku |

7. Inti dalam bersifat...

- | | |
|----------|----------|
| A. Cair | C. Gas |
| B. Padat | D. Lunak |

8. Lapisan yang paling panas adalah...

- | | |
|----------------|--------------|
| A. Kerak Bumi | C. Inti Bumi |
| B. Mantel Bumi | D. Atmosfer |

9. Mantel Bumi berfungsi untuk...

- | | |
|-------------------------|--------------------|
| A. Tempat hidup manusia | C. Menyimpan air |
| B. Pergerakan lempeng | D. Menyimpan udara |

10. Kerak Bumi termasuk lapisan yang...

- | | |
|----------|----------|
| A. Tebal | C. Cair |
| B. Tipis | D. Panas |

SOAL ISIAN SINGKAT

Petunjuk: Jawablah pertanyaan-pertanyaan di bawah ini dengan jawaban yang singkat dan tepat!

1. Gerak Bumi pada poros disebut ...

2. Tempat manusia hidup adalah ...

3. Lapisan di bawah kerak disebut ...

4. Mantel Bumi berisi ...

5. Lapisan paling dalam disebut ...

6. Inti luar Bumi bersifat ...

7. Inti dalam Bumi bersifat ...

8. Lapisan paling panas adalah ...

9. Kerak termasuk lapisan yang ...

10. Gunung meletus terjadi karena ...

SOAL URAIAN SINGKAT

Petunjuk: Jawablah pertanyaan-pertanyaan di bawah ini dengan singkat dan jelas!

1. Jelaskan apa yang dimaksud dengan lapisan Bumi!

2. Sebutkan tiga lapisan utama Bumi!

3. Jelaskan fungsi kerak Bumi!

4. Jelaskan fungsi mantel Bumi!

5. Jelaskan fungsi inti Bumi!
