

# LKPD

## Sistem Reproduksi Manusia



Kelompok : \_\_\_\_\_

Nama Anggota: \_\_\_\_\_

KELAS

**XI-3**

## PERTEMUAN 3

# “STRUKTUR SISTEM REPRODUKSI MANUSIA ”

Tujuan Pembelajaran:

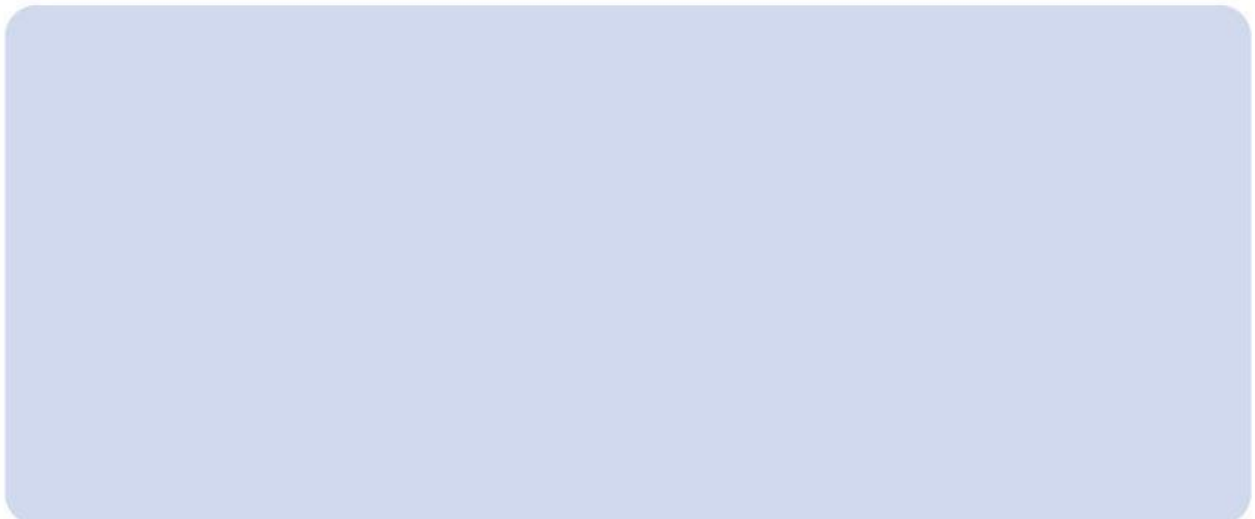
1. Peserta didik dapat mengidentifikasi struktur dan fungsi organ reproduksi manusia
2. Peserta didik dapat mengklasifikasikan pembentukan gametogenesis
3. Peserta didik dapat menguraikan siklus menstruasi

### Petunjuk pengisian

1. Bacalah setiap tahapan inquiry secara berurutan dengan cermat, mulai dari orientasi hingga kesimpulan.
2. Mulailah mengerjakan LKPD dari tahap orientasi sampai pada tahap penarikan kesimpulan.
3. Gunakan berbagai sumber belajar, baik yang tersedia dalam media Genially maupun sumber lain yang relevan.
4. Eksplorasi fitur interaktif dan informasi pada media untuk menemukan data atau konsep penting.
5. Diskusikan hasil pengamatan dan temuan bersama kelompok, kemudian tuliskan jawaban secara kolaboratif.
6. Isilah setiap kolom jawaban dengan lengkap, jelas, dan menggunakan bahasa sendiri.
7. Utamakan proses berpikir logis dan kejujuran dalam menjawab – analisis lebih penting daripada sekadar jawaban benar.
8. Setelah semua bagian selesai, klik tombol Finish/Submit, lalu masukkan nama, kelas, dan email guru dengan benar.
9. Pastikan email yang dimasukkan sesuai, kemudian klik Send untuk mengumpulkan LKPD.
10. Jangan lupa mengunduh (download) hasil pekerjaan sebagai arsip untuk dipelajari kembali.

### Orientasi

Perhatikan gambar/ilustrasi sistem endokrin manusia yang di tampilkan pada media interaktif genially. Kemudian identifikasi dan tuliskan apa yang kamu amati !



## Merumuskan Masalah

Berdasarkan fenomena yang kamu amati, rumuskan pertanyaan-pertanyaan ilmiah yang ingin kamu selidiki. Gunakan kata tanya: Apa, Bagaimana, Mengapa. (tuliskan dibawah ini minimal 3 pertanyaan !)

## Merumuskan Hipotesis

### APA ITU HIPOTESIS?

Hipotesis adalah jawaban sementara atas rumusan masalah yang masih perlu dibuktikan kebenarannya. Hipotesis yang baik menggunakan pola: "Jika ... maka ..." atau pernyataan yang dapat diuji.

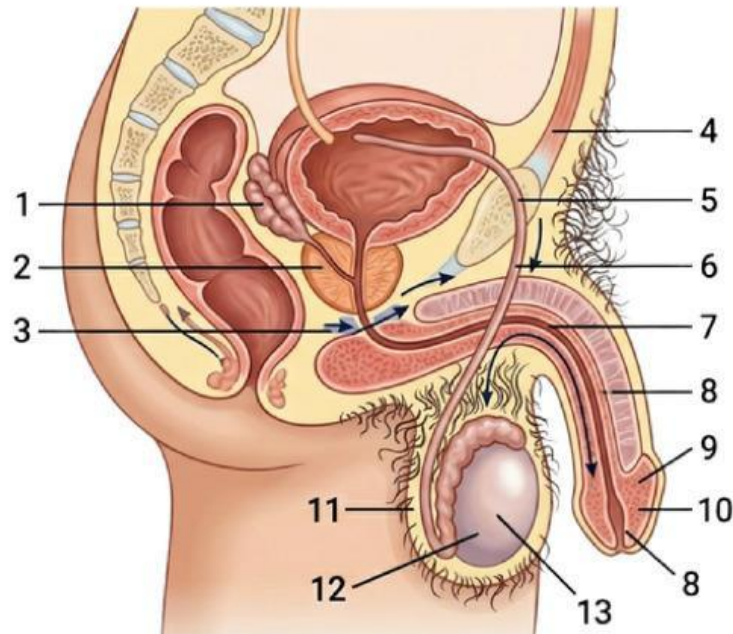
Berdasarkan rumusan masalah yang kamu tulis diatas, tuliskan hipotesis atau dugaan sementara dari pertanyaan-pertanyaan tersebut!

## Mengumpulkan data

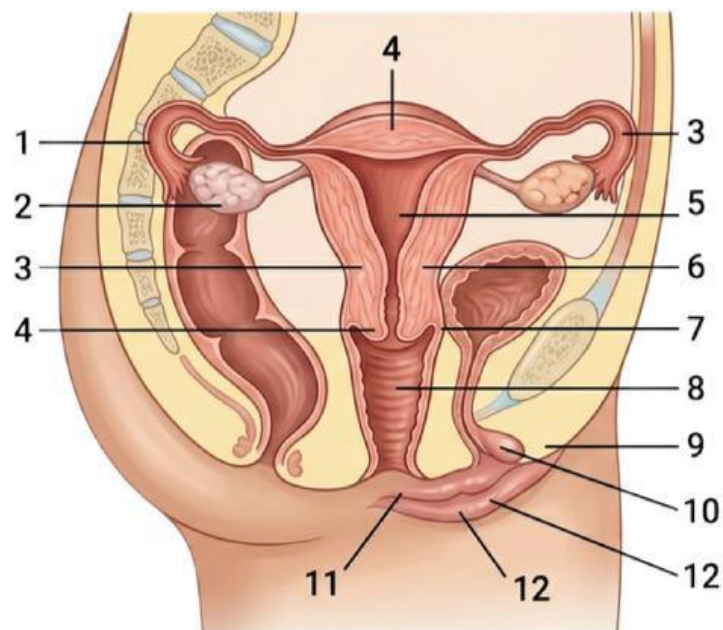


Carilah jawaban terhadap pertanyaan pada referensi yang sudah diberikan! Untuk membantu kamu memahami materi secara runtut, tuliskan hal-hal yang ditemukan melalui kolom maupun tabel berikut ini!

### Struktur Organ Reproduksi Manusia Berikut!



**Gambar 1. Struktur organ reproduksi pria**



**Gambar 2. Struktur organ reproduksi wanita**

## Mengumpulkan data



### Fungsi Organ Reproduksi Pria

Berdasarkan gambar 1 diatas, tuliskan fungsinya pada tabel berikut ini!

No	Bagian	Fungsi
1		
2		
3		
4		
5		
6		
7		
8		
9		
10		
11		

## Mengumpulkan data



### Fungsi Organ Reproduksi Wanita

Berdasarkan gambar 2 diatas, tuliskan fungsinya pada tabel berikut ini!

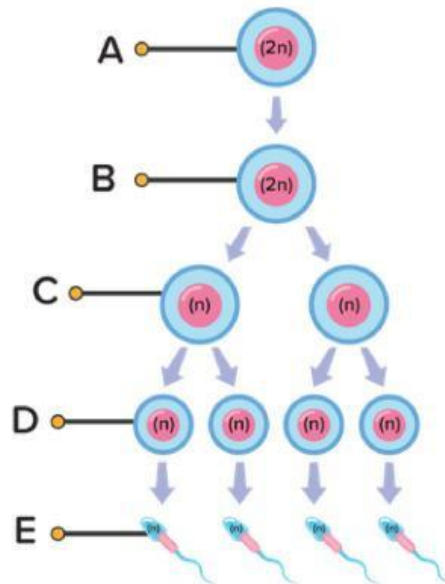
No	Bagian	Fungsi
1		
2		
3		
4		
5		
6		
7		
8		
9		
10		
11		

## Mengumpulkan data



# Proses Pembentukan Spermatogenesis

Perhatikan gambar di bawah ini tentang pembentukan spermatogenesis pada pria!



Berdasarkan gambar diatas, lengkapilah tahap dan deskripsi setiap tahap nya pada tabel dibawah ini!

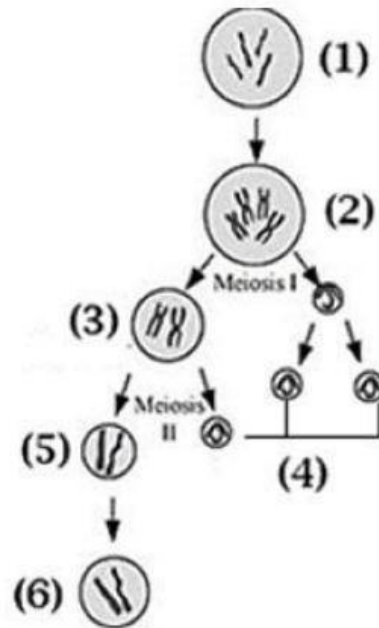
	Tahap	Deskripsi
A		
B		
C		
D		
E		

## Mengumpulkan data



### Proses Pembentukan Oogenesis

Perhatikan gambar di bawah ini tentang pembentukan oogenesis pada wanita!



Berdasarkan gambar diatas, lengkapilah tahap dan deskripsi setiap tahap nya pada tabel dibawah ini!

	Tahap	Deskripsi
1		
2		
3		
4		
5		
6		

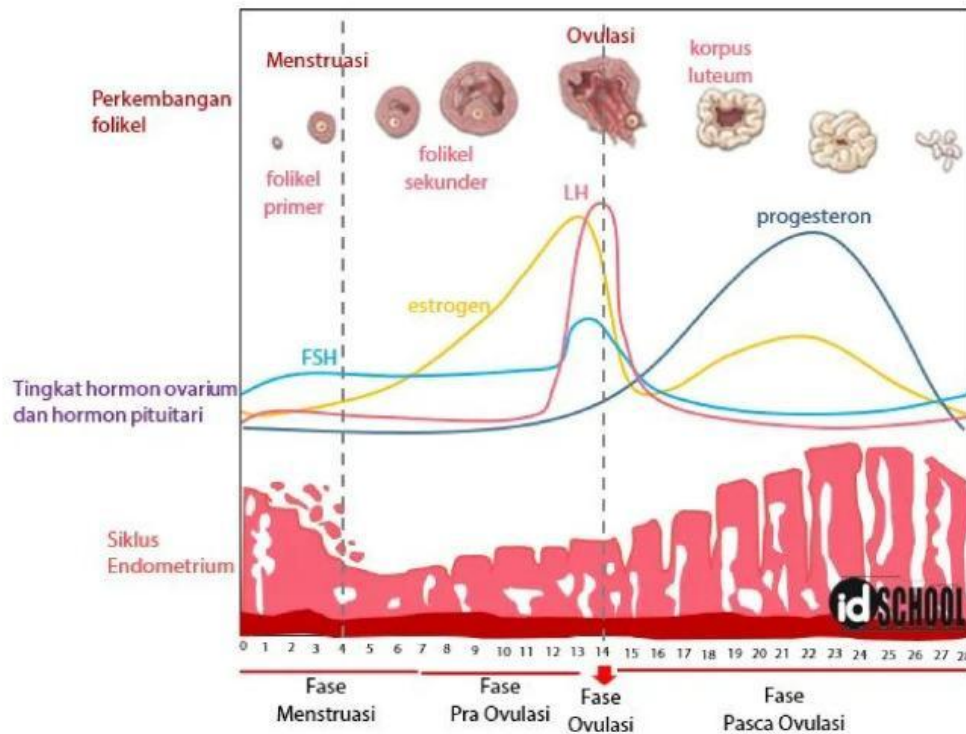
## Mengumpulkan data



Carilah jawaban terhadap pertanyaan pada referensi yang sudah diberikan! Untuk membantu kamu memahami materi secara runtut, tuliskan hal-hal yang ditemukan melalui kolom maupun tabel berikut ini!

### Siklus Menstruasi

Perhatikan gambar siklus menstruasi dibawah ini !



Berdasarkan gambar di atas, jelaskan setiap fase siklus menstruasi dengan melengkapi tabel berikut ini!

Fase	Penjelasan
Menstruasi	
Pra-ovulasi	
Ovulasi	
Pasca-Ovulasi	

## Menganalisis dan interpretasi data



Diskusikan dan cocokkan temuan kamu dengan rumusan hipotesis (dugaan sementara) yang sudah kamu buat sebelumnya !

A large, empty light blue rectangular area intended for students to discuss and compare their findings with their hypotheses.

## Kesimpulan

Tuliskan kesimpulan temuan kamu!

