

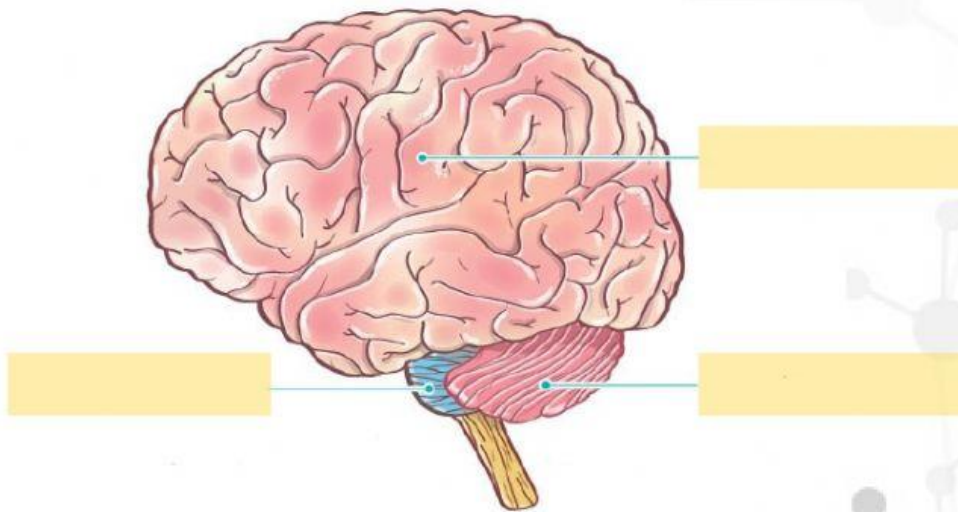
<b>ASIGNATURA:</b>	Ciencias Naturales	<b>TEMA:</b>	SISTEMA NERVIOSO	<b>FECHA:</b>	Marzo 2021
<b>DOCENTE:</b>	Mgst. Melissa Flores V.	<b>GRADO:</b>	Sexto	<b>CALIFICACIÓN:</b>	

Recuerde la organización del encéfalo y arrastre el nombre correspondiente.

**Cerebro**

**Cerebelo**

**Bulbo raquídeo**



Relacione las partes del encéfalo con su función correspondiente

**Cerebro**

Coordina movimientos de músculos, equilibrio, postura corporal, movimientos finos de las manos.

**Cerebelo**

Comunica el cerebro y la médula espinal. Controla: latidos del corazón, respiración, temperatura, tos, vómito, hipo y estornudo.

**Bulbo raquídeo**

Parte más grande del encéfalo. Está dividido en dos hemisferios. Responsable de funciones voluntarias del cuerpo y el lenguaje, aprendizaje, creatividad, memoria, etc.