



LKPD

RANTAI MAKANAN

SMP VII

2026/2027

kelas

VII



NAMA SISWA:

KELAS :

SEKOLAH :

HARI DAN TANGGAL:

by: **RIO FIRMANSYAH**
LIVEWORKSHEETS

RANTAI MAKANAN

Tujuan Pembelajaran:

Setelah mengerjakan LKPD ini, peserta didik diharapkan mampu:

1. Menjelaskan pengertian rantai makanan
2. Mengidentifikasi komponen dalam rantai makanan
3. Menyusun contoh rantai makanan dengan benar

PETUNJUK MENGERJAKAN E-LKPD

1. Waktu pengerjaan E-LKPD harus terhubung dengan internet.
2. Sebelum mulai mengerjakan latihan soal ikuti langkah demi langkah dan bacalah petunjuk terlebih dahulu.
3. Jika sudah selesai mengerjakan latihan soal pilih tombol finish, nilai akan keluar secara langsung.
4. Jangan lupa untuk berdoa sebelum belajar terlebih dulu.

PENGERTIAN RANTAI MAKANAN

Rantai makanan adalah hubungan makan dan dimakan antar makhluk hidup dalam suatu ekosistem yang menunjukkan aliran energi dan materi dari satu organisme ke organisme lainnya.

Proses ini dimulai dari produsen sebagai penghasil makanan, kemudian diteruskan ke konsumen sebagai pemakai energi, hingga akhirnya diuraikan oleh pengurai.

Rantai makanan juga menggambarkan bagaimana setiap makhluk hidup memiliki peran penting dalam ekosistem. Jika salah satu komponen dalam rantai makanan terganggu atau hilang, maka keseimbangan ekosistem dapat ikut terganggu dan mempengaruhi kehidupan makhluk hidup lainnya.

Rantai makanan sangat penting karena membantu menjaga keseimbangan ekosistem, sehingga setiap makhluk hidup dapat saling bergantung satu sama lain untuk bertahan hidup.

KOMPONEN RANTAI MAKANAN

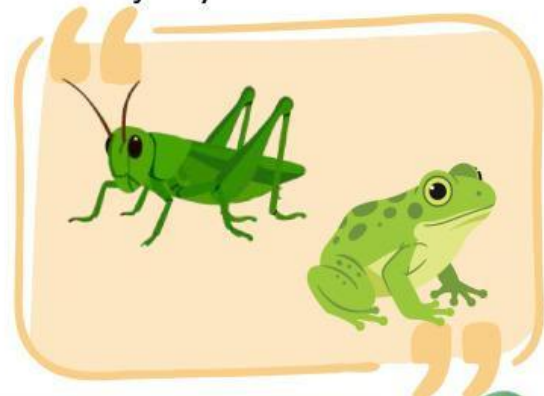
1. Produsen

mahluk hidup yang dapat membuat makanan sendiri melalui proses fotosintesis dengan bantuan cahaya matahari. Produsen menjadi sumber energi utama dalam rantai makanan. (contoh: tumbuhan hijau seperti rumput, padi)



2. Konsumen tingkat 1 (primer)

mahluk hidup yang memperoleh energi dengan cara memakan produsen (tumbuhan). Konsumen tingkat I umumnya adalah hewan herbivora atau pemakan tumbuhan. Peran konsumen tingkat I sangat penting karena menjadi penghubung antara produsen sebagai sumber energi utama dengan konsumen tingkat selanjutnya. (contoh: belalang, katak)



KOMPONEN RANTAI MAKANAN

3.konsumen tingkat II (sekunder)

mahluk hidup yang mendapatkan energi dengan memakan konsumen tingkat I. Konsumen ini biasanya merupakan hewan karnivora atau omnivora yang berperan sebagai pemangsa. Kehadiran konsumen tingkat II membantu mengontrol jumlah konsumen tingkat I agar keseimbangan ekosistem tetap terjaga. (contoh: ular, burung elang)



4.Pengurai (dekomposer)

mahluk hidup yang berperan menguraikan sisa-sisa makhluk hidup yang telah mati menjadi zat-zat sederhana, sehingga dapat dimanfaatkan kembali oleh produsen. (contoh: jamur dan bakteri)



latihan soal

Hubungkan susunan rantai makanan,
dengan tingkatan trofik yang tepat.



Konsumen 1



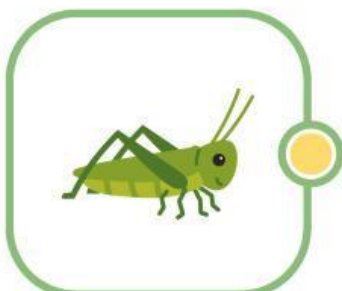
Dekomposer



Produsen



Konsumen 2



Konsumen Puncak

Nama: _____

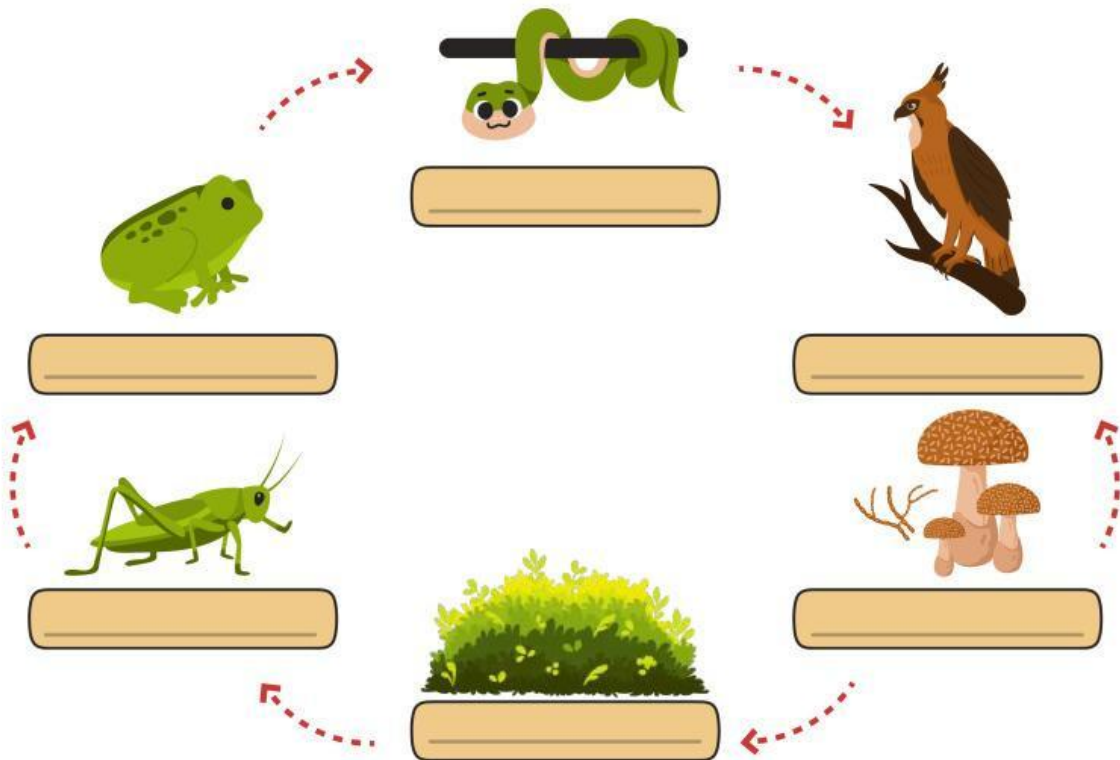
Kelas: _____



LEMBAR KERJA RANTAI MAKANAN DALAM EKOSISTEM

Bagian A. Memberi Label pada Gambar

Perhatikan gambar rantai makanan di bawah ini, beri label pada setiap makhluk berdasarkan perannya!



Bagian B. Pertanyaan Esai Singkat

1. Jelaskan mengapa tumbuhan disebut sebagai produsen dalam rantai makanan?

2. Apa yang terjadi jika salah satu makhluk hidup dalam rantai makanan tersebut punah? Berikan penjelasan berdasarkan hubungan antar makhluk hidup dalam ekosistem!

Kesimpulan

Rantai makanan merupakan hubungan makan dan dimakan antar makhluk hidup yang menunjukkan aliran energi dalam ekosistem. Setiap komponen, mulai dari produsen, konsumen, hingga pengurai, memiliki peran penting dalam menjaga keseimbangan lingkungan.

Dengan adanya rantai makanan, energi dapat berpindah dari satu makhluk hidup ke makhluk hidup lainnya, sehingga kehidupan di alam dapat terus berlangsung secara seimbang.

terima kasih

Tetap semangat belajar dan teruslah menjaga lingkungan sekitar kita!



by: RIO FIRMANSYAH

 LIVEWORKSHEETS