

El agua de la Tierra



1- ¿Por qué es importante el agua en el planeta Tierra?



2- Tipos de agua del planeta:

3- Coloca donde corresponda:

Mares

Ríos

Agua subterránea

Hielo de montaña

Lagos

Océanos

Glaciares o polos

Agua salada

Agua dulce

Agua salada	Agua dulce

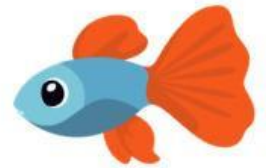
IMPORTANTE: Hay que proteger todas las aguas y _____ .
Nos sirven para _____ , beber, cultivar, como transporte y _____ .



4- ¿Por qué el agua del mar es salada?

- a) Porque le da el sol.
- b) Porque contiene minerales disueltos en ella.
- c) Porque el agua que cae de la lluvia es salada.

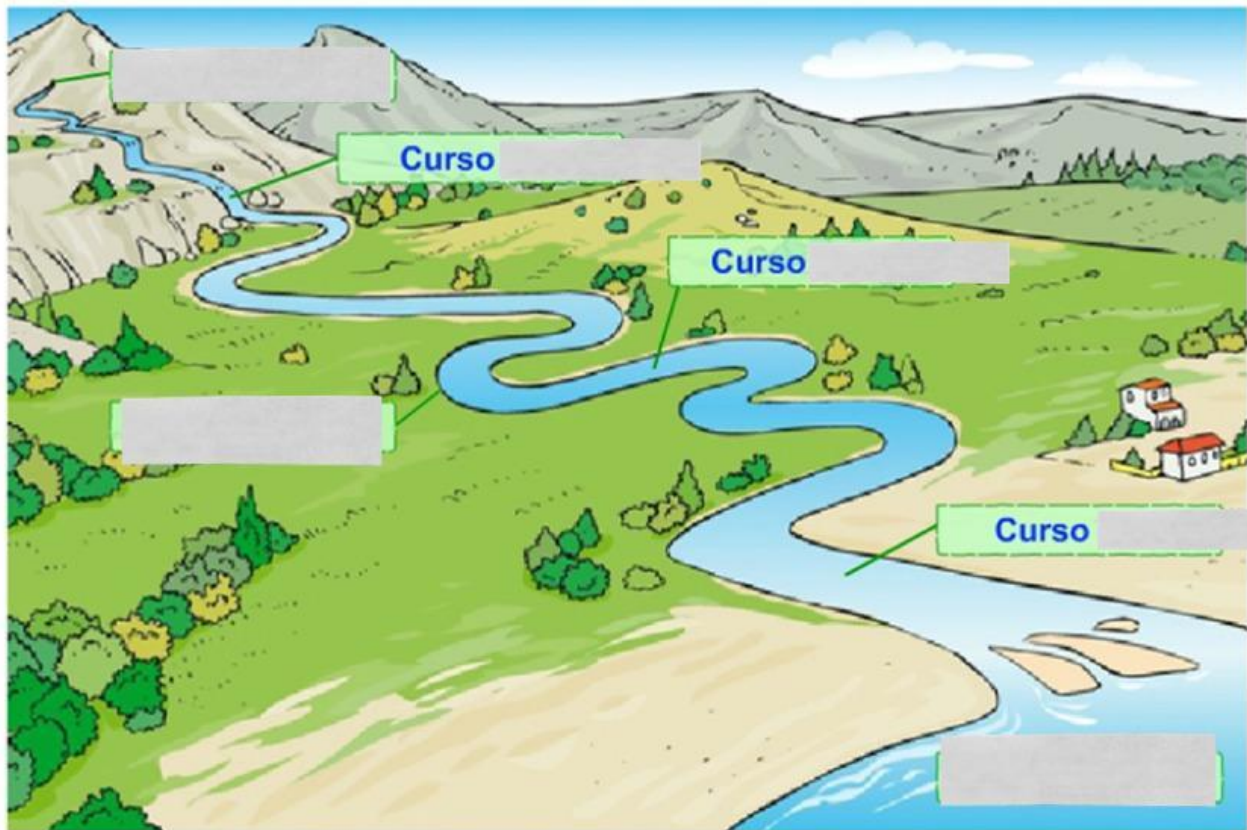
5- Indica si es verdadero (V) o falso (F):



- Un río es una extensión de agua muy grande como un océano.
- Un río es una corriente de agua salada que discurre por la superficie hasta llegar al mar.
- Un río es una corriente de agua dulce que discurre por la superficie hasta llegar al mar.
- En los mares y océanos viven muchos seres vivos como algas, peces, corales y muchos más animales.



6- Indica el nombre de cada parte:



7- Une con flechas:

Curso alto

Cauce ancho (más agua) y llega al mar.

Curso medio

El agua va más lenta y forma curvas.

Curso bajo

Cauce estrecho y el agua va muy rápida.

8- Señala las afirmaciones correctas sobre la atmósfera:

Rodea a la Tierra

Tiene agua líquida y ríos

Filtra rayos del sol

Regula la temperatura

Tiene oxígeno

No tiene contaminación