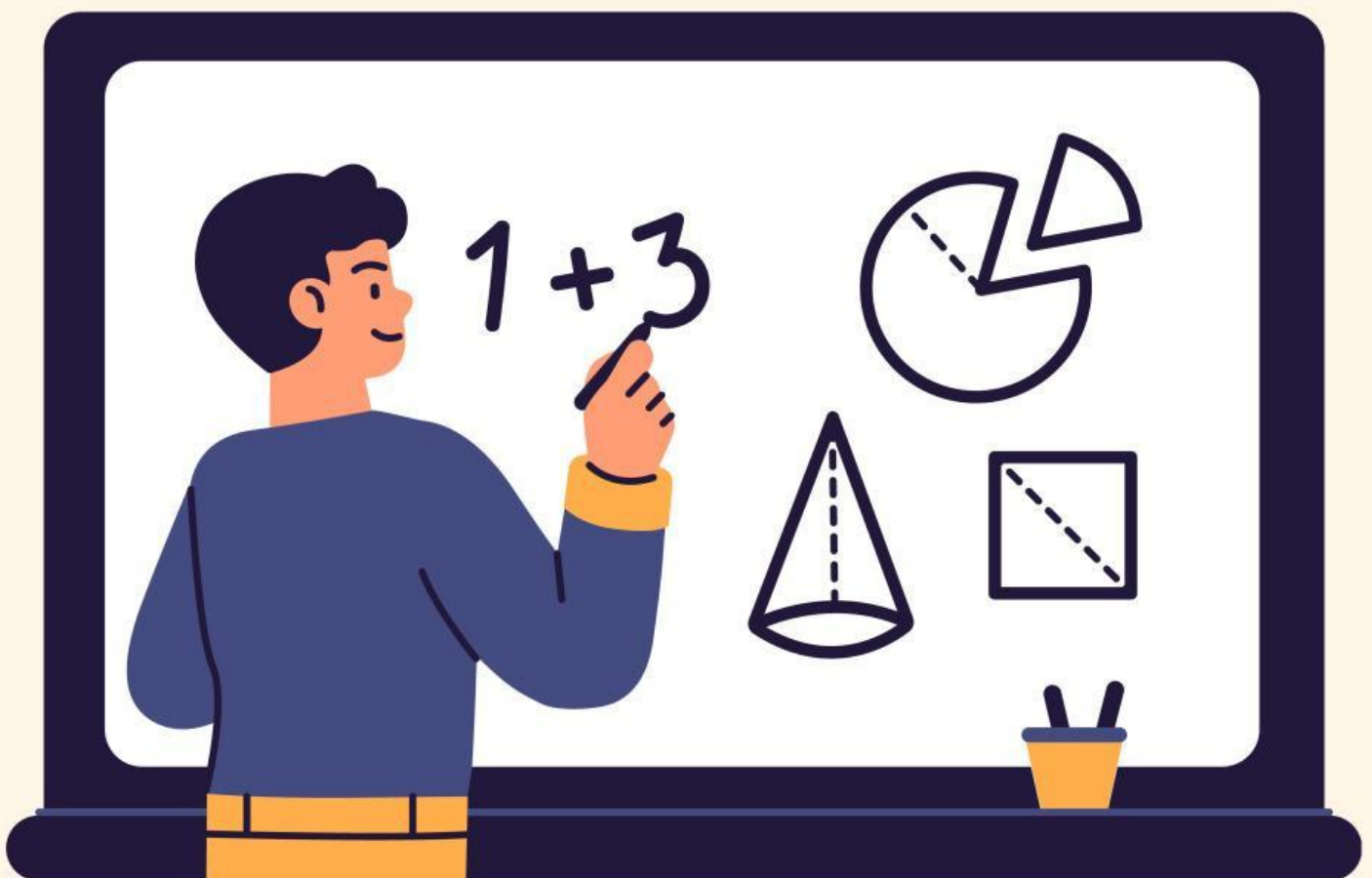


LEMBAR KERJA PESERTA DIDIK

SISTEM PERSAMAAN LINEAR DUA VARIABEL
(SPLDV)



Nama : _____

Kelas : _____

APA ITU SPLDV?

Sistem Persamaan Linear Dua Variabel (SPLDV) adalah dua persamaan linear yang memiliki dua variabel.

Bentuk umum SPLDV adalah:

$$ax+by = c$$

$$px+qy = r$$

Tujuan dari SPLDV adalah mencari nilai x dan y yang memenuhi kedua persamaan tersebut.

Contoh SPLDV:

$$x+y = 10$$

$$x-y = 2$$

Untuk menyelesaikan SPLDV dapat digunakan beberapa metode, yaitu:

- Metode Eliminasi
- Metode Substitusi

**SIMAK
VIDEO
BERIKUT!!!**



Cocokkan Metode dengan Penjelasannya

METODE

PENJELASAN

eliminasi

mengganti variabel ke persamaan lain

substitusi

menggambar grafik garis

grafik

menghilangkan satu variabel

Soal 1

$$x + y = 10$$

$$x - y = 2$$

$$x = \underline{\hspace{2cm}}$$

$$y = \underline{\hspace{2cm}}$$

Soal 2

$$2x + y = 7$$

$$x + y = 5$$

$$x = \underline{\hspace{2cm}}$$

$$y = \underline{\hspace{2cm}}$$

Soal 3

$$3x - y = 5$$

$$x + y = 7$$

$$x = \underline{\hspace{2cm}}$$

$$y = \underline{\hspace{2cm}}$$

**Selesaikan Sistem Persamaan Linear
Dua Variabel (SPLDV)**

Pilih Jawaban yang Benar!!!

Hasil dari:

$$4x + y = 11$$

$$2x + y = 7$$

A. (2,3)

B. (1,5)

C. (3,-1)

D. (4,1)



Tentukan metode yang digunakan untuk menyelesaikan SPLDV berikut

Jumlah harga 2 buku tulis dan 1 pensil adalah Rp11.000

Jumlah harga 1 buku tulis dan 2 pensil adalah Rp10.000

Misalkan

x = harga 1 buku pensil

y = harga 1 pensil

Model SPLDV

$$2x + y = 11.000$$

$$x + 2y = 10.000$$

Metode yang digunakan untuk menyelesaikan SPLDV adalah:

Tentukan metode yang digunakan untuk menyelesaikan SPLDV berikut

Eliminasi

Substitusi

$$\begin{aligned}x &= y + 2 \\x + y &= 10\end{aligned}$$

Metode yang cocok adalah
