

LKPD

MATEMATIKA

“BANGUN DATAR”

- Segi banyak beraturan dan tidak beraturan
- Bangun Datar (segitiga dan segi empat)
- komposisi dan dekomposisi bangun datar



KELAS

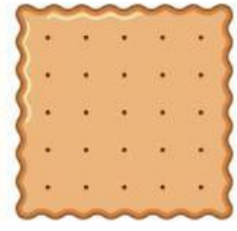
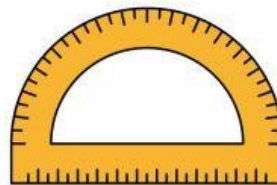
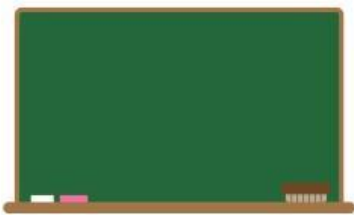
4

Nama :

Kelas :

Segi Banyak

Berilah tanda ✓ pada kotak di bawah gambar benda yang termasuk segi banyak dan tanda ✗ pada kotak di bawah gambar benda yang bukan segi banyak !

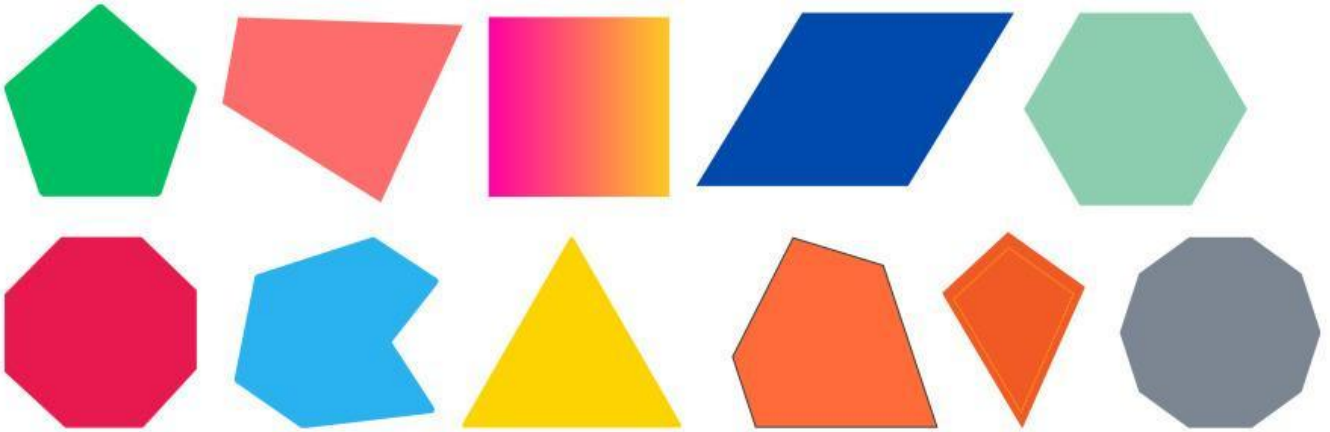


Nama :

Kelas :

Segi Banyak Beraturan dan Segi Banyak Tidak Beraturan

Gunting gambar segi banyak di bawah ini, kemudian tempel sesuai jenisnya !



Network 100%

Segi Banyak Beraturan

Network 100%

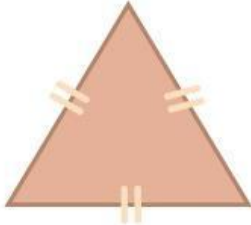
Segi Banyak Tidak Beraturan

Nama :

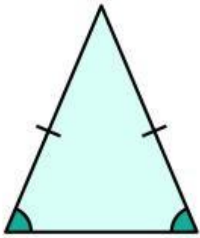
Kelas :

Segitiga

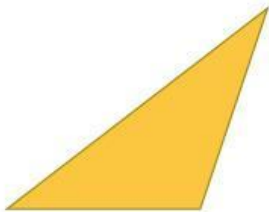
👉 Jenis segitiga berdasarkan panjang sisinya



Nama Segitiga :
Jumlah sisi yang sama panjang :
jumlah sudut yang sama besar :
jumlah simetri lipat :
jumlah simetri putar :



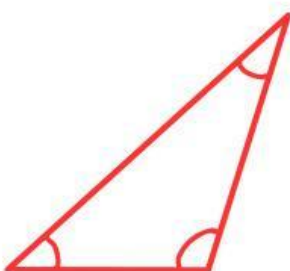
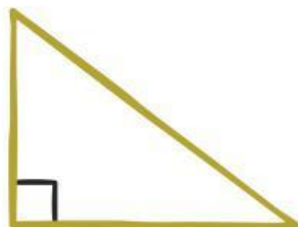
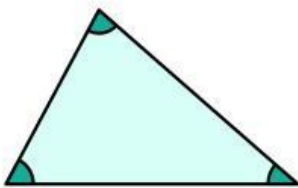
Nama Segitiga :
Jumlah sisi yang sama panjang :
jumlah sudut yang sama besar :
jumlah simetri lipat :
jumlah simetri putar :



Nama Segitiga :
Jumlah sisi yang sama panjang :
jumlah sudut yang sama besar :
jumlah simetri lipat :
jumlah simetri putar :

👉 Jenis segitiga berdasarkan besar sudutnya

Pasangkan gambar segitiga dengan ciri-ciri yang sesuai !



• Ketiga sudutnya merupakan sudut lancip

• Memiliki sudut 90 derajat

• salah satu sudutnya merupakan sudut tumpul

• segitiga tumpul

• memiliki sisi tegak lurus

• sudut-sudutnya kurang dari 90 derajat