

Éxamen final
Blanca Roldan

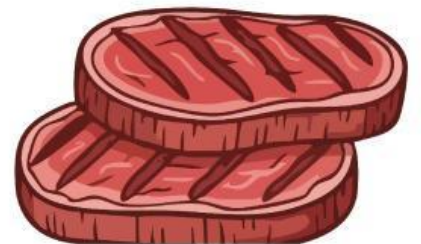
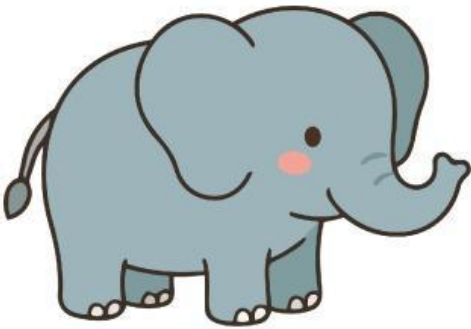
Hoja de trabajo

Nombre:

Instrucciones:

1. Unir con una línea
2. Sopa de letras
3. Cortar y pegar
4. Crucigrama

Una cada animal con su alimento

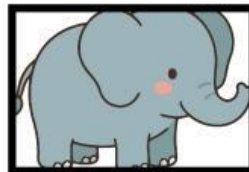
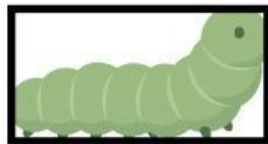
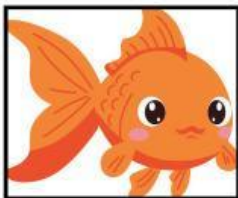


ANACONDA
 HORMIGUERO
 GUACAMAYO
 PEREZOSO
 JAGUAR
 AGUILA
 TUCAN
 TAPIR
 MONO
 OSO

Encuentre diez animales de la selva en la sopa de letras.

V	G	G	A	N	A	C	O	N	D	A	U	W	Y
I	G	D	B	P	X	Q	I	Y	Z	I	L	S	T
Z	Y	E	E	Q	E	R	A	U	G	A	J	K	R
U	Z	V	D	Q	E	U	P	M	O	O	L	N	H
W	S	R	I	P	A	T	E	Y	K	R	S	A	L
N	D	N	P	P	D	X	A	J	K	E	G	O	A
J	A	X	P	V	E	M	P	I	F	U	Q	G	P
D	Y	C	X	H	A	U	U	K	I	G	U	D	E
J	D	X	U	C	J	T	L	L	D	I	T	W	R
J	Y	F	A	T	Q	T	A	N	S	M	Z	H	E
C	P	U	O	B	B	E	M	G	K	R	Z	Y	Z
J	G	N	K	Z	Y	G	B	L	R	O	J	R	O
M	O	A	D	C	Q	G	G	X	G	H	L	F	S
S	V	Z	R	B	R	Q	M	O	N	O	S	J	O

Clasifique los animales en vertebrados o invertebrados



Vertical

- 1. Herbívoro conocido por su piel gruesa.
- 4. mamífero más alto del mundo.

Horizontal

- 2. carnívoro que se arrastra, tiene cuerpo alargado.
- 3. pelaje anaranjado con rayas negras.
- 5. cuerpo robusto patas fuertes con garras.

Complete el crucigrama con el nombre de cinco animales de la sela.

