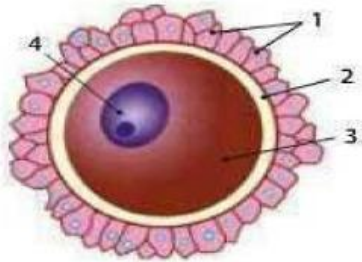


ДОСЛІДЖЕННЯ БУДОВИ СТАТЕВИХ КЛІТИН ЛЮДИНИ.

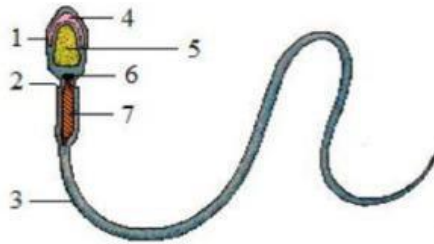
Мета: ознайомитися з особливостями будови статевих клітин людини; з'ясувати зв'язок будови цих клітин з виконуваними функціями; розвивати пізнавальний інтерес до предмета; виховувати дбайливе ставлення до оточуючого середовища.

ХІД РОБОТИ

1. Розгляньте будову гаметлюдини та зробіть відповідні позначення.



мал. 1 Яйцеклітина



мал. 2 Сперматозоїд

- 1.
- 2.
- 3.
- 4.

- 1.
- 2.
- 3.
- 4.
- 5.
- 6.
- 7.

2. Порівняйте гамети та заповніть таблицю.

№	Ознаки порівняння	Яйцеклітини	Сперматозоїда
1.	Форма		
2.	Розміри		
3.	Особливості будови		
4.	Набір хромосом		
5.	Де утворюються		
6.	Наявність поживних речовин		
7.	Органели руху		
8.	Функції		

3. Поясніть причини відмінностей в будові яйцеклітини та сперматозоїдів