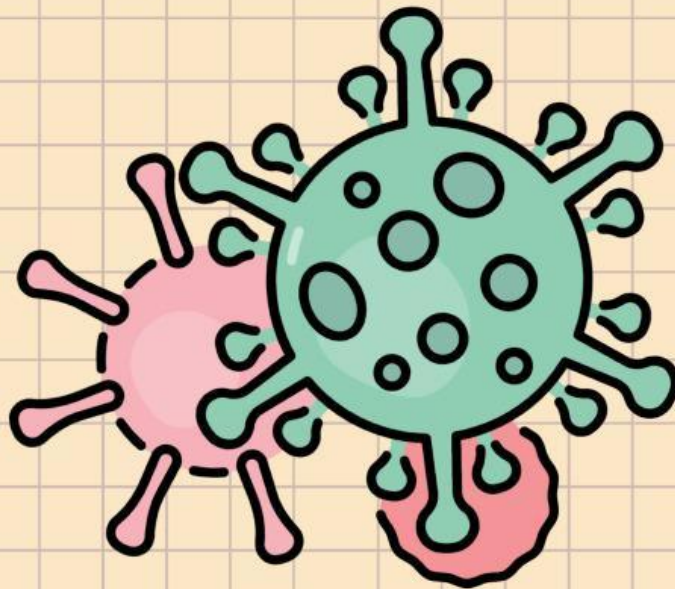


# LKPD

Fungsi dan Sistem Pertahanan Non  
Spesifik Pada Sistem Imunitas



Kelas : \_\_\_\_\_

Kelompok: \_\_\_\_\_

Nama : \_\_\_\_\_

Anggota

# Aktivitas 1

## Orientasi Masalah

Seorang anak terjatuh saat lari dan lututnya lecet (berdarah). Esok harinya, area luka tersebut menjadi merah, bengkak, dan terasa hangat

## Langkah Kegiatan

1. Perhatikan infografis sistem pertahanan non-spesifik yang diberikan.
2. Berdasarkan gambar tersebut, komponen mana saja yang sedang bekerja pada lutut anak tersebut?

Gambar Infografis :



## Langkah Kegiatan

Kondisi Luka	Komponen yang Bekerja (Cek di Gambar)	
Lutut Lecet		
Bengkak/Merah		
Kuman Masuk		

## Solusi Visual

Gambarkan sebuah skema sederhana (peta pikiran) yang menunjukkan bagaimana cara Neutrofil dan Sel NK menangani kuman yang berhasil masuk lewat luka lecet tersebut.....

## Kesimpulan

Mengapa respon "Peradangan" (bengkak & merah) itu sebenarnya kabar baik bagi tubuh kita? Jelaskan menggunakan konsep ilmiah!.

## Analisi Literasi Sains

1. Mengapa luka menjadi merah, bengkak, dan hangat setelah terluka? Jelaskan berdasarkan mekanisme pertahanan non-spesifik.
2. Berdasarkan infografis yang diamati, komponen apa yang paling berperan dalam mengatasi infeksi pada luka? Apa bukti dari gambar tersebut?
3. Apakah luka seperti pada kasus tersebut selalu memerlukan antibiotik? Jelaskan keputusanmu berdasarkan mekanisme sistem imun.