

ЛАБОРАТОРНЕ ЗАНЯТТЯ № 3

ТЕМА: ВИВЧЕННЯ БУДОВИ СТАТЕВИХ КЛІТИН ЛЮДИНИ.

Мета: ознайомитися з особливостями будови статевих клітин людини; з'ясувати зв'язок будови цих клітин з виконуваними функціями; розвивати пізнавальний інтерес до предмета; виховувати дбайливе ставлення до оточуючого середовища.

Обладнання та матеріали: мікрофотографії статевих клітин, мікроскоп, постійні мікропрепарати "статевих клітин" картки зі схемами будови статевих клітин людини, таблиці.

НАВЧАЛЬНА ІНФОРМАЦІЯ

Розмноження або репродукція — це здатність організмів відтворювати собі подібних, що забезпечує безперервність і спадкоємність життя; одна з основних властивостей живого.

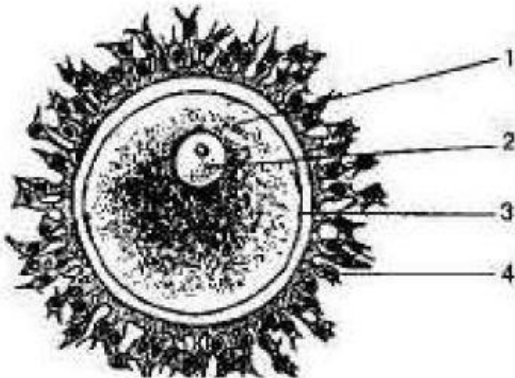
Розрізняють дві основні форми розмноження: **нестатеве і статеве**.

Нестатеве розмноження — це різні способи розмноження організмів, для яких характерна відсутність статевих процесів, тобто відбувається воно без участі статевих клітин.

Статеве розмноження — різні форми розмноження організмів, за яких новий організм розвивається зазвичай із зиготи, яка утворюється в результаті злиття жіночої (яйцеклітини) і чоловічої (сперматозоїда) статевих клітин (гамет).

ХІД РОБОТИ

1. Розгляньте малюнок яйцеклітини ссавців. Зробіть підписи до малюнка з допомогою підручника.



1. _____
2. _____
3. _____
4. _____

2. Порівняйте гамети людини заповніть таблицю.

№	Ознаки порівняння	Яйцеклітини	Сперматозоїда
1.	Форма		
2.	Особливості будови		
3.	Набір хромосом		
4.	Де утворюються		
5.	Наявність поживних речовин		
6.	Органели руху		

3. Зробіть висновок про те, яку роль відіграють у статевому розмноженні чоловічі і жіночі гамети – сперматозоїд та яйцеклітина.

Висновок краще зробити за алгоритмом:

_____ - це статеві клітини. Жіноча статеві клітина - _____, чоловіча - _____, Яйцеклітина має кілька _____, оскільки потребує значного захисту

внутрішнього вмісту. За розмірами яйцеклітина набагато _____, ніж сперматозоїд. Для рухливості сперматозоїд має довгий _____, а для виділення енергії – велику кількість _____. Розщеплення оболонки яйцеклітини сперматозоїд здійснює за рахунок _____, яка містить _____. Статеві клітини містять _____ набір хромосом. Після злиття гамет утворюється _____ з _____ набором хромосом.

Контрольні запитання:

1. Що таке розмноження?

2. Які основні форми розмноження?

3. В чому полягає біологічна роль статевих клітин?

4. Чому яйцеклітина ссавців менша за розмірами, ніж яйцеклітина птахів?