



LKPD

LEMBAR KERJA PESERTA DIDIK



Persamaan Linear Satu Variabel

Matematika Kelas VII



Nama:

Kelas:

No. Absen:

Tujuan Pembelajaran



Setelah mengerjakan E-LKPD ini, peserta didik mampu:

- ① Menemukan informasi penting dari masalah sehari-hari.
- ② Menentukan variabel dalam permasalahan
- ③ Membuat model persamaan linear satu variabel
- ④ Menyelesaikan persamaan linear satu variabel

Petunjuk Penggunaan E-LKPD

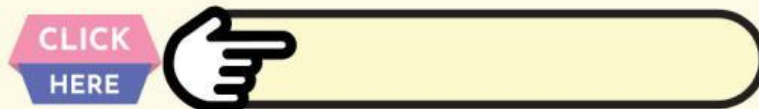
- ① Bacalah setiap petunjuk dengan teliti sebelum mengerjakan.
- ② Tonton video pada bagian awal.
- ③ Kerjakan setiap kegiatan secara berurutan mulai dari Kegiatan 1 sampai selesai.
- ④ Isilah jawaban pada kotak yang telah disediakan.
- ⑤ Setelah selesai mengerjakan, klik tombol Finish.
- ⑥ Isilah identitas diri pada kolom yang tersedia dengan lengkap.
- ⑦ Klik tombol Submit untuk mengirim hasil pekerjaan kepada guru.
- ⑧ Setelah mengirim jawaban, lihat kembali hasil pekerjaan dan skor yang diperoleh.



PreTest

Sebelum memulai kegiatan pembelajaran, kerjakan pretest terlebih dahulu untuk mengetahui pemahaman awal tentang materi Persamaan Linear Satu Variabel (PLSV).

Silakan pindai kode QR berikut untuk mengakses soal pretest dan kerjakan sesuai dengan pemahaman yang dimiliki.



Kegiatan 1

Ayo Mengamati!

Perhatikan video berikut dengan saksama!



Setelah menonton video, jawablah pertanyaan berikut.

1. Siti dan keluarganya sedang berada di mana?

2. Oleh-oleh apa yang ingin dibeli Siti dan Ibu?

3. Berapa harga 1 kotak bakpia kukus?

4. Berapa banyak bakpia pathok yang ingin dibeli Siti?

5. Berapa total uang yang harus dibayar Siti dan Ibu?



Kegiatan 2

Menemukan Informasi Penting

Tuliskan informasi yang diketahui dan informasi yang ditanyakan dari permasalahan tersebut.

Informasi yang diketahui	Informasi yang ditanya



Kegiatan 3



Menentukan Variabel



Dalam matematika, variabel adalah lambang untuk menyatakan nilai yang belum diketahui.

Misalkan harga 1 kotak bakpia patok adalah x .

Tuliskan:

$x =$

Harga 1 kotak bakpia kukus =



Kegiatan 4

MENYUSUN INFORMASI DALAM TABEL

Lengkapilah tabel berikut berdasarkan informasi soal!

Barang	Banyak Barang	Harga Satuan
Bakpia Pathok		x
Bakpia Kukus		





Kegiatan 5

Membuat Model Matematika

Dari tabel di atas, buatlah model persamaan linear satu variabel!

Model persamaan:



Kegiatan 6

MENYELESAIKAN PERSAMAAN



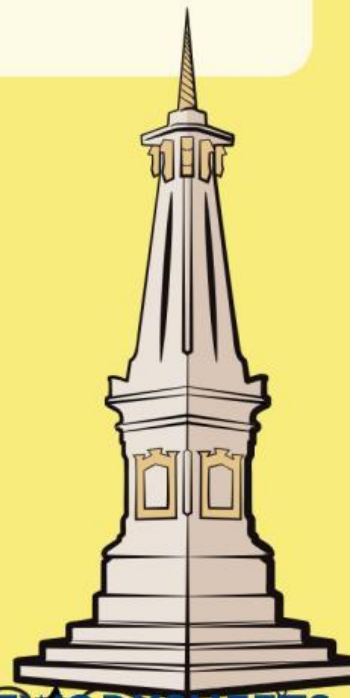
Selesaikan persamaan yang telah kamu buat!

Penyelesaian :



Nilai x =

Jadi harga 1 kotak bakpia patok =



Kegiatan 7



Menarik Kesimpulan



Seret jawaban ke kotak yang sesuai, kemudian tuliskan kesimpulanmu pada kolom yang tersedia.

Berapa harga 1 kotak bakpia pathok?

Rp120.000

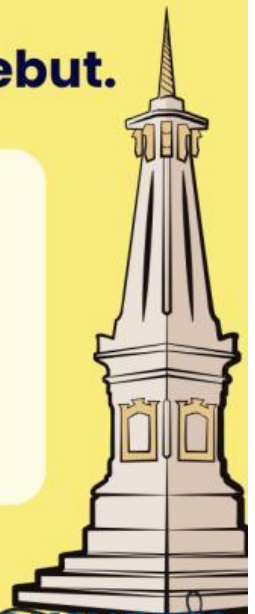
Berapa harga 1 kotak bakpia kukus?

Rp35.000

Total harga 2 kotak bakpia pathok dan 1 kotak bakpia kukus adalah

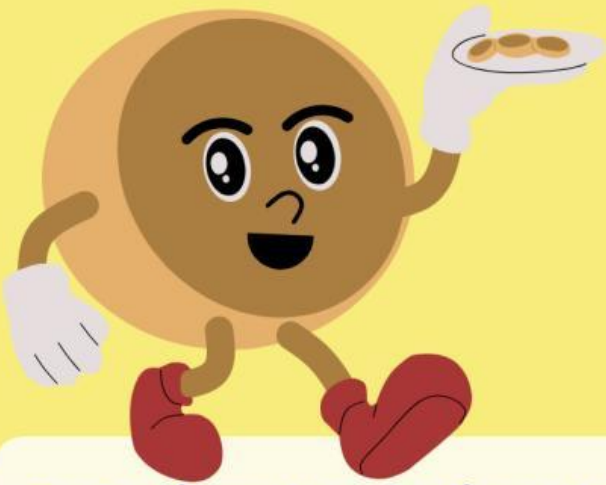
Rp50.000

Tuliskan kesimpulan dari permasalahan tersebut.



Kegiatan 8

Menemukan Konsep PLSV



Perhatikan kembali model persamaan yang telah kamu buat. Tuliskan kembali dibawah ini !



Jawablah pertanyaan berikut!

1. Ada berapa variabel dalam persamaan tersebut?

2. Apakah variabel memiliki pangkat lebih dari satu?

3. Menurutmu, mengapa persamaan tersebut disebut Persamaan Linear Satu Variabel?



4. Berdasarkan kegiatan yang telah dilakukan, tuliskan kesimpulanmu!

Persamaan Linear Satu Variabel (PLSV) adalah persamaan yang memiliki variabel dengan pangkat tertinggi

$$ax + b = c$$

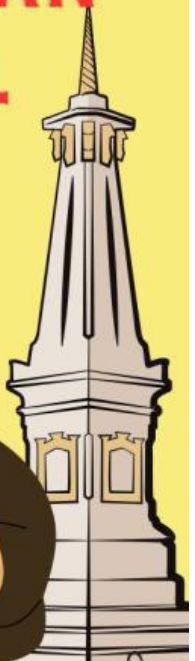
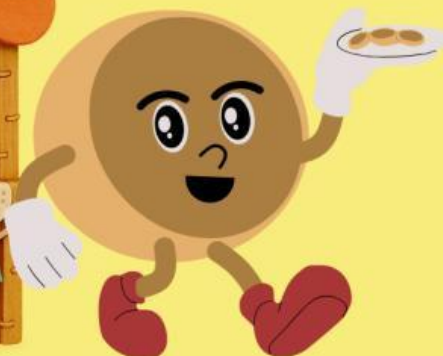
dengan:

$$a \neq 0$$

$x = \text{variabel}$



**BENTUK UMUM PERSAMAAN
LINEAR SATU VARIABEL**





Ayo Berlatih Singkat

Petunjuk:

Hubungkan pernyataan di sebelah kiri dengan jawaban yang tepat di sebelah kanan!

Jika harga 1 bakpia dimisalkan dengan x , maka harga 3 bakpia dapat ditulis sebagai

30.000

Jika harga 1 bakpia pathok adalah y , maka harga 1 bakpia kukus yang dua kali lipatnya adalah

Rp120.000

Jika diketahui $3x = 90.000$, maka nilai x adalah

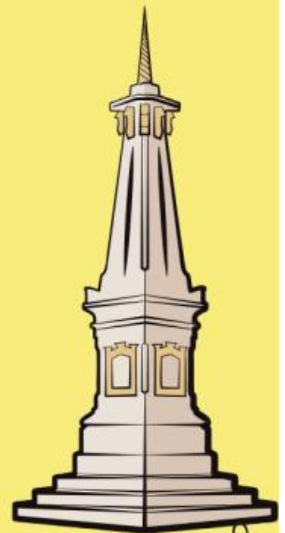
$4x$

Jika harga 1 bakpia kukus dimisalkan dengan z dan nilai $z = 60.000$, maka harga 2 bakpia kukus adalah

$2y$

Jika membeli 4 bakpia pathok dengan harga masing-masing x , maka total harganya adalah

$3x$





Latihan Soal



Siti membeli 1 bakpia kukus dan 2 bakpia pathok di sebuah kios.

Harga 1 bakpia kukus adalah dua kali harga 1 bakpia pathok.

Total uang yang dibayar Siti adalah Rp120.000.

Bantulah Siti menentukan harga masing-masing bakpia tersebut!

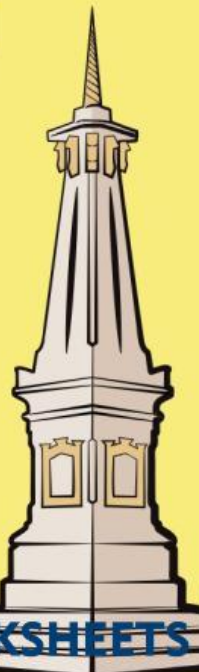
1. Jika harga 1 bakpia pathok dimisalkan dengan y , maka harga 1 bakpia kukus adalah

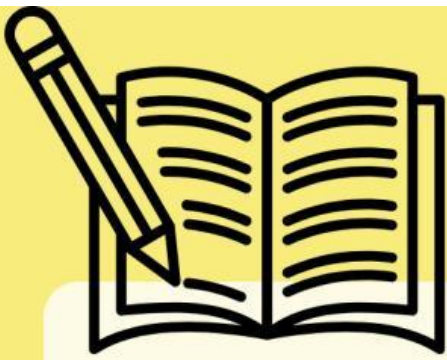
2. Model persamaan yang sesuai adalah

3. Harga 1 bakpia pathok adalah

4. Harga 1 bakpia kukus adalah

5. Tuliskan kesimpulanmu berdasarkan hasil yang diperoleh!

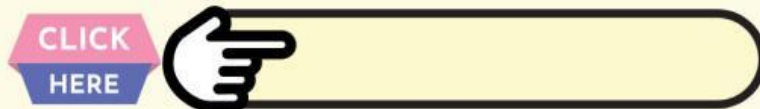




PostTest

Kerjakan posttest terlebih dahulu untuk mengetahui pemahaman awal tentang materi Persamaan Linear Satu Variabel (PLSV).

Silakan pindai kode QR berikut untuk mengakses soal posttest dan kerjakan sesuai dengan pemahaman yang dimiliki.



Refleksi



Sebelum mengakhiri kegiatan pembelajaran, lakukan refleksi untuk mengetahui pemahaman, kesulitan, dan manfaat pembelajaran yang telah kamu peroleh setelah mengerjakan E-LKPD ini.

Silakan pindai kode QR berikut untuk mengakses soal refleksi.

