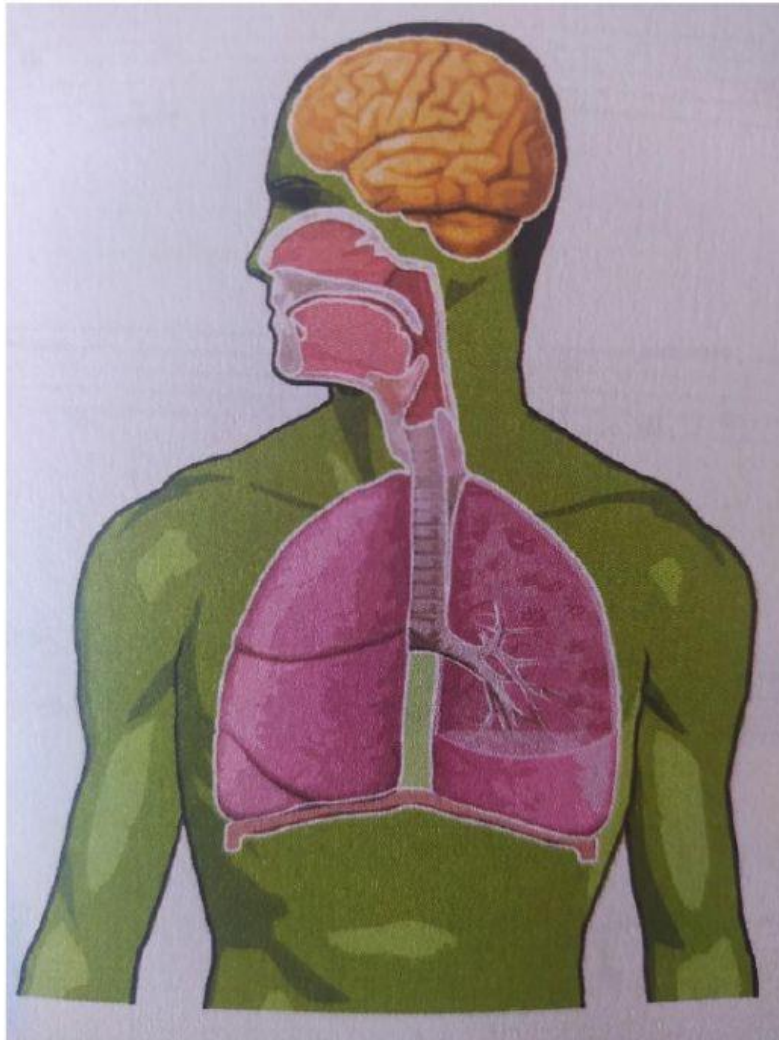


**Señala en el siguiente dibujo las distintas partes del mecanismo vocal:**  
pulmones, tráquea, cuerdas vocales, boca, diafragma, cavidad craneal, cavidad torácica, cavidad nasal



Cada una de estas partes de nuestro cuerpo es importante en el proceso fonador. Arrastra y sitúa cada una de las partes en su proceso correspondiente:

Pulmones tráquea cuerdas vocales boca diafragma  
lengua cavidad craneal cavidad torácica cavidad nasal

RESPIRACIÓN	PRODUCCIÓN	AMPLIFICACIÓN

### Completa el párrafo

Los ..... son los órganos que almacenan el aire. Cuando expiramos, el aire pasa a través de la ..... y de las ....., dos membranas situadas en el medio de la garganta. Cuando cantamos, las hacemos ..... El ..... es un músculo situado cerca del estómago, entre el ..... y el abdomen, que permite que los pulmones se expandan y se contraigan cuando respiramos. Los .....son espacios vacíos en nuestra boca y nariz, que permiten que la voz se amplifique. La ..... y el ..... también juegan un papel importante en la emisión de la voz.

Arrastra el nombre de los distintos tipos de voz, ordenándolas de agudo a grave.

**Soprano Tenor Bajo Mezzosoprano Barítono Contralto**

VOCES MASCULINAS	VOCES FEMENINAS

**Relaciona cada cantante con su tipo de voz**

Montserrat Caballé	Tenor
Luciano Pavarotti	Mezzosoprano
Teresa Berganza	Soprano
Plácido Domingo	Castratti
Farinelli	Tenor