

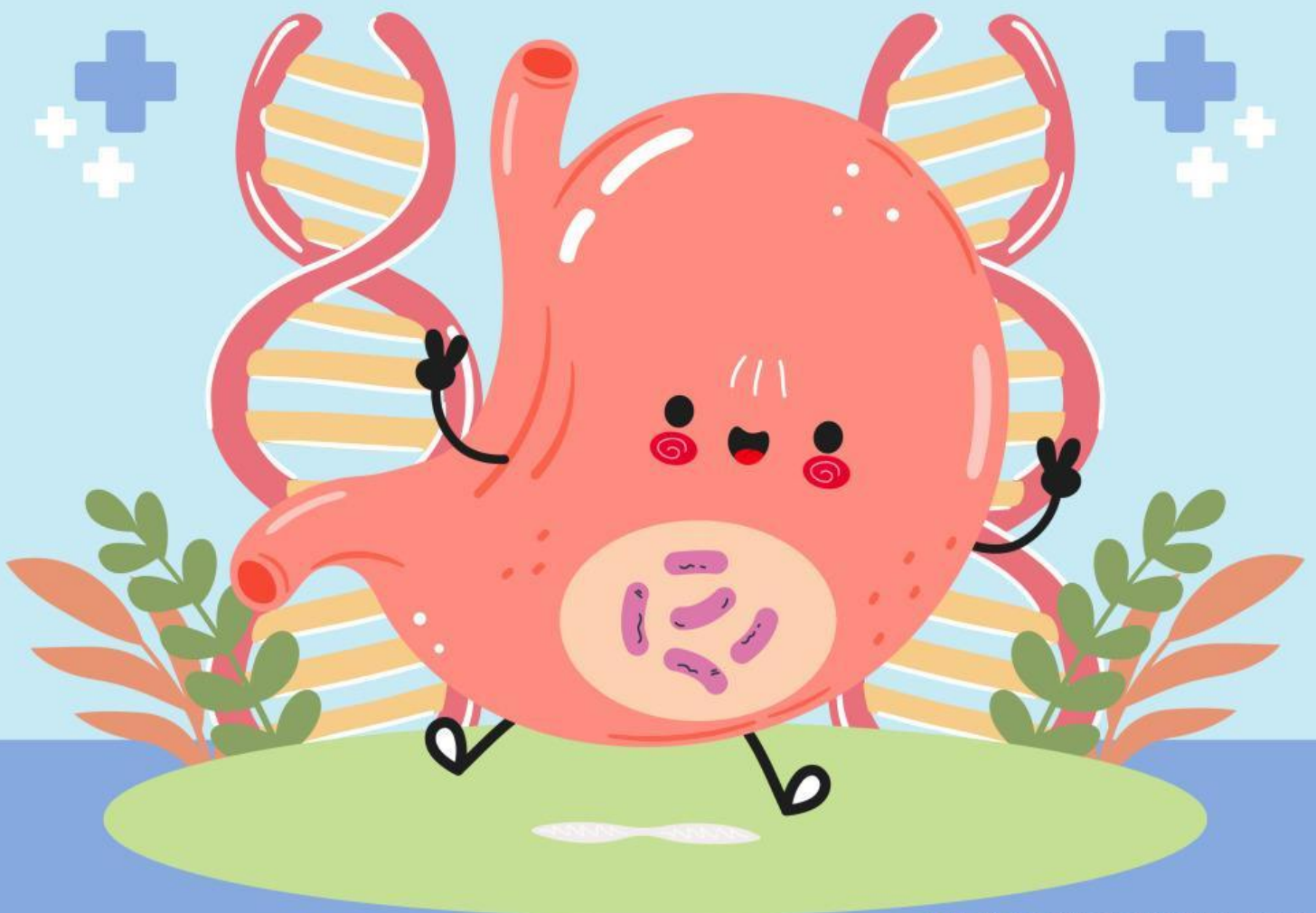
# LKPD

## Ilmu Pengetahuan Alam dan Sosial (IPAS)

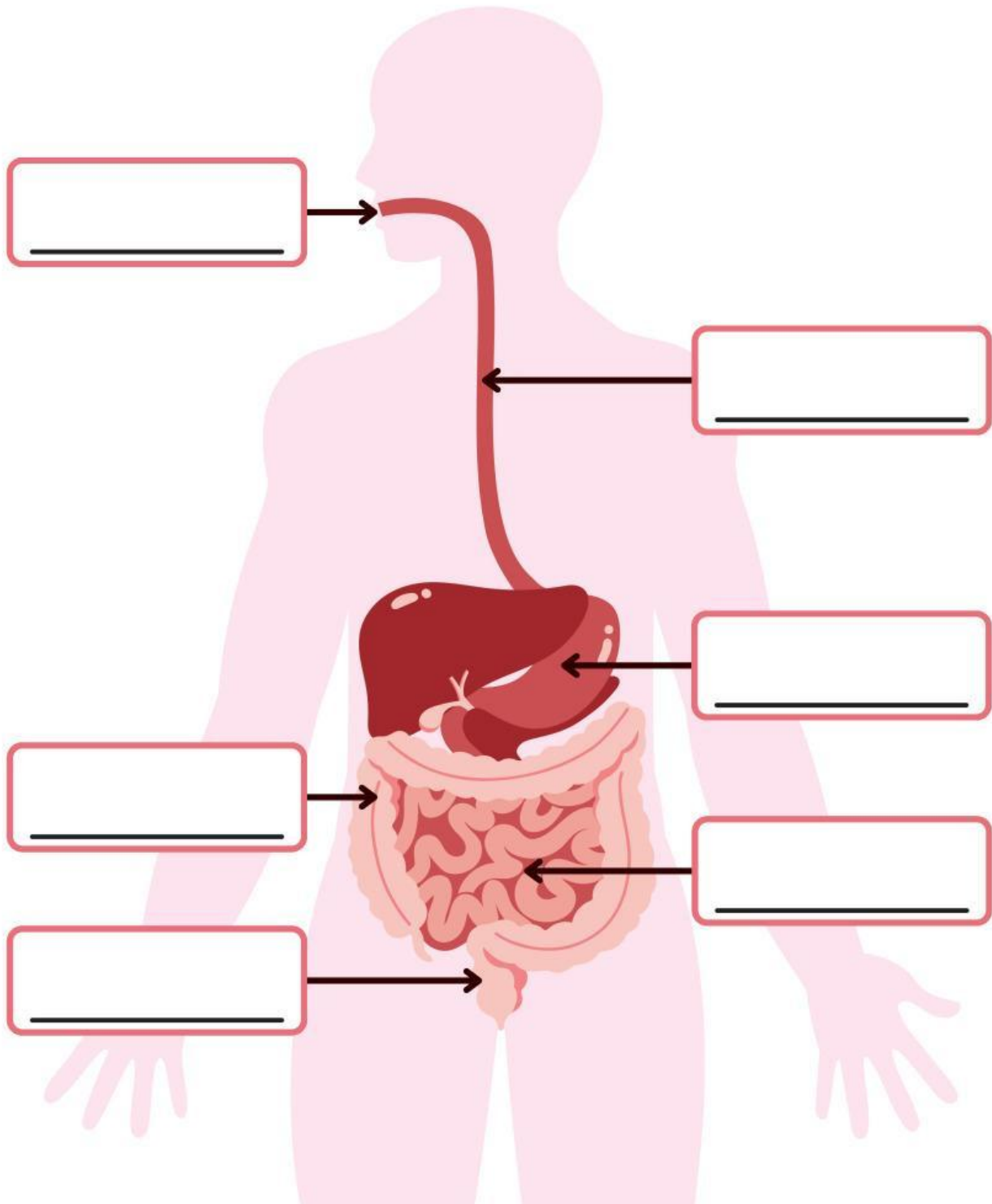
Topik B : Mengapa Kita Perlu Makan dan Minum?

Nama : \_\_\_\_\_

Kelas : \_\_\_\_\_



Ayo hubungkan gambar dengan nama organ pencernaan yang sesuai.





Selanjutnya, mari hubungkan gambar dengan fungsi dari sistem pencernaan manusia di bawah dengan benar!



Mulut

Berfungsi untuk menyalurkan makanan dan minuman dari mulut ke lambung.



Kerongkongan

Berfungsi untuk menyerap sisa air, membentuk feses, serta berperan dalam menjaga keseimbangan mikroorganisme.



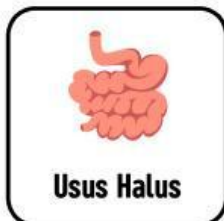
Lambung

Berfungsi sebagai jalur akhir sistem pencernaan untuk mengeluarkan sisa makanan yang tidak tercerna dalam bentuk feses.



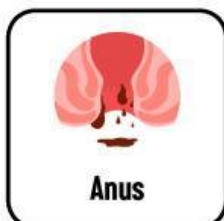
Usus Besar

Berfungsi untuk menghaluskan makanan, bercampur dengan air liur, dan mempersiapkan makanan untuk ditelan.



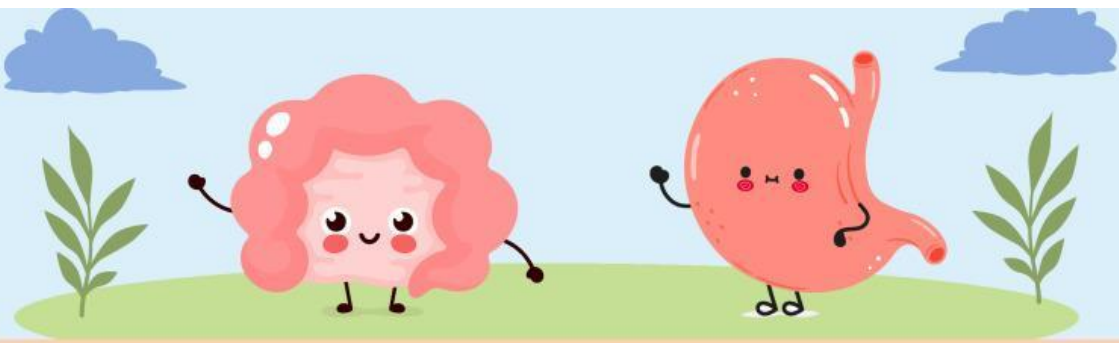
Usus Halus

Berfungsi untuk mencerna dan menyerap nutrisi dari makanan serta membantu mengolah sisa makanan menjadi limbah.



Anus

Berfungsi untuk mencerna makanan secara mekanis dan kimiawi, serta memproses makanan sebelum masuk ke usus.



**Hebat, kamu sudah hampir selesai. Ayo sedikit lagi mari temukan kata yang termasuk dalam sistem pencernaan manusia!**

T	H	D	R	T	P	A	N	K	R	E	A	S
C	K	E	R	O	N	G	K	O	N	G	A	N
Q	W	E	R	T	Y	G	R	J	L	T	S	S
U	S	U	S	H	A	L	U	S	Q	W	E	X
U	U	S	U	S	B	E	S	A	R	L	Y	K
P	O	I	I	X	W	E	A	S	X	A	B	N
H	M	U	L	U	T	X	P	L	O	M	J	K
Y	W	C	B	E	N	N	W	Z	B	B	J	K
K	T	Y	U	N	L	I	D	A	H	U	U	D
K	A	S	A	Z	A	D	D	A	R	N	I	D
H	E	G	H	I	U	I	O	K	L	G	F	G
J	U	U	J	M	Y	Y	D	F	G	J	N	J
A	N	U	S	X	R	T	O	O	I	W	N	M