

# LKPD

## Lembar Kerja Peserta Didik

### Literasi Digital Sistem Ekskresi (Ginjal)



**Mata Pelajaran : Biologi**

**Jenjang : XI SMA/ Fase F**

**Media Digital : 3D BioDigital Human**

**Kelas :**

**Kelompok/Anggota :**

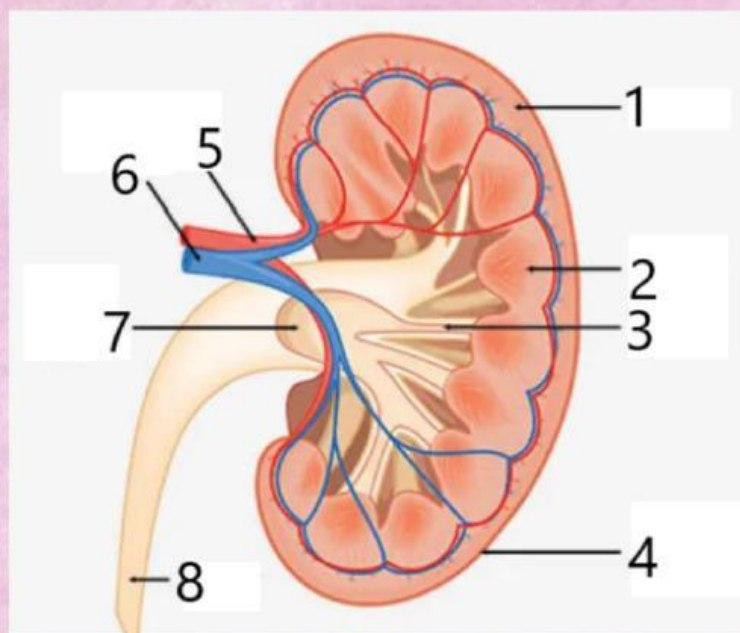
- |           |           |           |
|-----------|-----------|-----------|
| <b>1.</b> | <b>4.</b> | <b>7.</b> |
| <b>2.</b> | <b>5.</b> | <b>8.</b> |
| <b>3.</b> | <b>6.</b> |           |

## A. Tujuan Pembelajaran

1. Setelah diberikan E-LKPD oleh guru, Peserta didik mampu mengumpulkan informasi mengenai jenis gangguan pada sistem ekskresi (Ginjal) dari aplikasi Biodigital Human dan sumber internet.
2. Setelah peserta didik dapat mengumpulkan data informasi, Peserta didik mampu menghubungkan keterkaitan antara kerusakan struktur organ dengan proses pembentukan urine yang terganggu.
3. Setelah mengumpulkan semua data informasi, Peserta didik dapat menyajikan hasil yang ditemukan ke dalam E-LKPD dengan bahasa/kalimat sendiri.
4. Setelah menginterpretasikan gagasannya, Peserta didik dapat mengkomunikasikan hasil pengerjaan E-LKPD nya untuk memvalidasi kebenaran argumen kelompok lain secara kritis didepan kelas.

## B. Langkah Kegiatan

1. Buka platform **BioDigital Human**.
2. Ketik kata kunci **Kidney**. Lalu pilih bagian *Structure*.
3. Gunakan fitur berikut: *Rotate*, *Zoom*, *Isolate*, *Hide structure*, *Label structure*, dan fitur lainnya untuk mengamati struktur ginjal hingga terlihat bagian-bagian utama.
4. Isilah tabel dibawah ini berdasarkan informasi yang telah didapatkan saat pencarian



Gambar 1. Struktur Anatomi Ginjal

**Tabel 1.** Identifikasi Struktur Anatomi Ginjal

<b>No</b>	<b>Nama Bagian</b>	<b>Fungsi</b>

## B. Langkah Kegiatan

Setelah mencari struktur ginjal secara umum, Guru akan memberikan kasus atau gangguan yang berbeda-beda kepada masing-masing kelompok.

1. Bagaimana kondisi struktur ginjal jika dihadapkan dengan gangguan atau penyakit tersebut? Sertakan dengan gambar!

**SISIPKAN GAMBAR DISINI !**



Sumber : Biodigital Human  
Dok. Kelompok ....., 2026

Berikan Jawabanmu disini !

2. Struktur ginjal mana yang kemungkinan mengalami kerusakan?

Berikan Jawabanmu disini !



Sumber : Biodigital Human  
Dok. Kelompok ....., 2026

3. Apa yang menyebabkan terjadinya gangguan atau penyakit tersebut?

Berikan Jawabanmu disini !

4. Fungsi ginjal apa yang dapat terganggu apabila seseorang terkena penyakit tersebut?

Berikan Jawabanmu disini !

5. Bagaimana cara pencegahan dan pengobatan pada gangguan atau penyakit tersebut?

Berikan Jawabanmu disini !

6. Mengapa sumber informasi harus dicantumkan dalam laporan?

Berikan Jawabanmu disini !

7. Apa yang dimaksud dengan plagiarisme dalam penggunaan informasi digital?

Berikan Jawabanmu disini !

8. Bagaimana cara memastikan informasi kesehatan di internet dapat dipercaya?

Berikan Jawabanmu disini !

### **REFLEKSI TERHADAP LITERASI DIGITAL**

1. Apa yang kamu pelajari mengenai penggunaan teknologi digital dalam pembelajaran khususnya dalam memahami sistem ginjal?

Berikan jawaban masing-masing setiap anggota kelompok!

2. Bagaimana teknologi digital membantu proses belajar biologi?

Berikan jawaban masing-masing setiap anggota kelompok!

## KESIMPULAN

1. Berikan Kesimpulanmu mengenai materi sistem organ ginjal yang telah dipelajari melalui 3D Biodigital Human dan sumber internet lainnya!

Berikan jawabanmu disini!

## KRITIK DAN SARAN

1. Berikan kritik dan saranmu mengenai pembelajaran yang telah dilakukan!

Berikan jawabanmu disini!



Terima Kasih sudah mengerjakan.  
Semoga Harimu selalu menyenangkan !