



**COLEGIO METODISTA – PRIMARIA**  
**DEPARTAMENTO DE ESPAÑOL**  
**PRIMER PARCIAL DE ESPAÑOL – PRIMER SEMESTRE 2021**  
**SEGUNDO GRADO- PROFESOR: ARELYS FUENTES FALCÓN**

**Tiempo estimado: 30 minutos**

**Total: 20 puntos**

**Porcentaje: 10%**

**Tipo de prueba:** Ordinaria x

**Nombre:** \_\_\_\_\_

**Fecha:** 24 / 25 de marzo 2021

**Grupo 2-** \_\_\_\_\_

**Instrucciones Generales**

1. Escuche las instrucciones de su docente.
2. Pida la palabra para aclarar dudas.
3. No hacer tachones, cuidar el orden y el aseo de su prueba.
4. Revisar la prueba antes de enviarla.
5. Marque como completada la asignación en Google Classroom cuando su maestra le confirme que ha recibido el documento.

**Servicios de Apoyo aplicados durante la prueba:**

Se realiza lectura de las instrucciones con el estudiante.	
Se leen y explican las preguntas para ubicar al estudiante con el objetivo propuesto.	
Se revisa que el estudiante entregue la prueba completa.	
Se brinda tiempo adicional para resolver la prueba (de 30 a 40 minutos).	
Otro:	

## I PARTE. SELECCIÓN ÚNICA. ( 4 PUNTOS)

Seleccione la respuesta correcta en cada caso. ( 4 puntos)

1. Observe la siguiente imagen



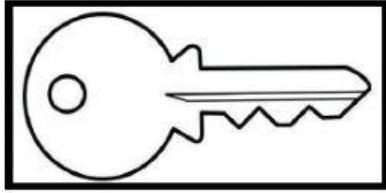
¿Cuál es la letra inicial de la palabra que se representa en la imagen?

a.

b.

c.

2. Observe la siguiente imagen



¿Cuál es la letra inicial de la palabra que se representa en la imagen?

a. **ll**

b. **ch**

c. **a**

3. Observe la siguiente imagen



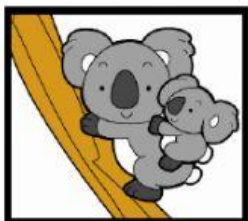
¿Cuál es la letra inicial de la palabra que se representa en la imagen?

a. u

b. v

c. w

4. Observe la siguiente imagen



¿Cuál es la letra inicial de la palabra que se representa en la imagen?

a.

q

b.

k

c.

o

## II PARTE. RESPUESTA CORTA. (6 PUNTOS)

A- Coloque las letras del abecedario en el orden correcto. (6 puntos)

5.

a				e
---	--	--	--	---

b	d	c
---	---	---

6.

f			i	
---	--	--	---	--

g	j	h
---	---	---

7.

	l			ñ
--	---	--	--	---

n	k	m
---	---	---

8.

		q	r	
--	--	---	---	--

s	o	p
---	---	---

9.

t			w	
---	--	--	---	--

v	u	x
---	---	---

10.

--	--

z	y
---	---

### III PARTE CORRESPONDENCIA. (10 PUNTOS)

11. A continuación se muestran dos columnas. En la **Columna A** se presentan 5 imágenes. En la **Columna B** aparecen diferentes letras. Haga coincidir con líneas cada dibujo con la letra que corresponde al sonido inicial. No sobran opciones. (5 puntos)

Columna A

Columna B



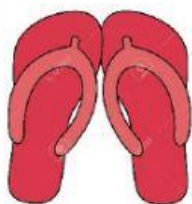
● ch



● d



● z



● p

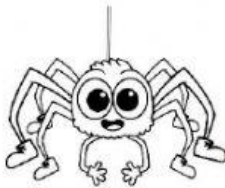


● c



12. A continuación se muestran dos columnas. En la **Columna A** se presentan 5 imágenes. En la **Columna B** aparecen diferentes letras. Haga coincidir con líneas cada dibujo con la letra que corresponde al sonido inicial. No sobran opciones. (5 puntos)

Columna A



Columna B

 a

 r

 f

 h

 b