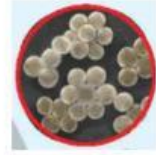


ÔN TẬP MÔN KHOA HỌC

Câu 1. Vi khuẩn trong hình bên có hình dạng gì?

- A. Hình cầu
- B. Hình que
- C. Hình sợi
- D. Hình xoắn ốc



Câu 2. Vi khuẩn thường được quan sát bằng thiết bị nào?

- A. Kính lúp.
- B. Kính hiển vi.
- C. Kính thiên văn.
- D. Kính cận.

Câu 3. Bệnh lao phổi ở người do vi khuẩn nào gây ra?

- A. Vi khuẩn E.coli
- B. Vi khuẩn tả
- C. Vi khuẩn lao
- D. Vi khuẩn Salmonella

Câu 4. Để phòng tránh các bệnh do vi khuẩn, chúng ta nên thực hiện thói quen nào?

- A. Thường xuyên ăn rau sống chưa rửa.
- B. Rửa tay bằng xà phòng và ăn chín, uống sôi.
- C. Đồ thức ăn ngoài không khí cho nguội mà không che đậy.
- D. Chỉ quét dọn nhà cửa khi thấy quá bẩn.

Câu 5. Triệu chứng điển hình của người bị bệnh lao phổi là:

- A. Sôi bụng, nôn và tiêu chảy liên tục.
- B. Ho kéo dài, đau ngực, mệt mỏi và sút cân.
- C. Đau răng và sưng lợi.
- D. Chỉ bị nổi mẩn đỏ ngoài da.

Câu 6. Biểu hiện nào dưới đây là của người đang mắc bệnh tả?

- A. Ho có đờm và đau tức ngực.
- B. Đau bụng, sôi bụng, nôn và tiêu chảy nhiều lần.
- C. Ăn ngon miệng và tăng cân nhanh.
- D. Cơ thể khỏe mạnh, không có dấu hiệu khác thường.

Câu 7. Trong các đặc điểm dưới đây, đâu là đặc điểm sinh học của con người?

- A. Sở thích chơi nhảy dây.
- B. Ước mơ trở thành giáo viên.
- C. Khuôn mặt tròn, mũi cao, tóc xoăn.
- D. Tính cách ít nói, hiền lành.

Câu 8. Nhận định nào sau đây là ĐÚNG về sự khác biệt giới tính?

- A. Nam và nữ chỉ khác nhau về sở thích cá nhân.
- B. Cơ quan sinh dục nam và nữ có sự khác biệt ngay từ khi hình thành cơ thể.
- C. Các đặc điểm sinh học như màu mắt sẽ thay đổi hoàn toàn mỗi năm.
- D. Trẻ em nam và nữ hoàn toàn giống nhau về cấu tạo cơ quan sinh dục.

Câu 9. Việc nào dưới đây giúp bảo vệ sức khỏe thể chất và tinh thần ở tuổi dậy thì?

- A. Thức khuya để xem các bộ phim chưa phù hợp lứa tuổi.
- B. Vệ sinh thân thể sạch sẽ và tập thể dục thể thao hợp lý.
- C. Chỉ ăn những món mình thích, bỏ qua các nhóm chất khác.
- D. Không vận động và không chia sẻ tâm tư với người thân.

Câu 10. Vì sao việc ăn đủ chất và chơi thể thao giúp học sinh phát triển chiều cao tối đa ở tuổi dậy thì?

- A. Vì giúp cơ thể tích lũy nhiều mỡ thừa, tạo năng lượng để xương dài ra nhanh chóng.
- B. Vì giúp hệ xương được cung cấp đủ dưỡng chất (như can-xi) và được kích thích vận động liên tục, thúc đẩy quá trình tăng trưởng.
- C. Vì khi chơi thể thao, học sinh sẽ ngủ ít hơn, dành thời gian đó để cơ thể tập trung phát triển chiều cao.
- D. Vì ăn đủ chất và chơi thể thao sẽ làm thay đổi hoàn toàn các đặc điểm di truyền về chiều cao từ cha mẹ.

Câu 11. Chọn 2 ý đúng

Nguyên nhân và triệu chứng của bệnh tả và bệnh lao phổi ở người là gì?

- Bệnh tả ở người do vi khuẩn gây ra
- Bệnh tả lây qua đường hô hấp.
- Bệnh lao phổi lây truyền chủ yếu qua đường tiêu hóa.
- Người bị bệnh lao phổi có triệu chứng ho kéo dài, đau ngực, mệt mỏi, sút cân,...

Câu 12. Viết chữ Đ vào trước phát biểu đúng, chữ S vào trước phát biểu sai.

- Bệnh tả lây qua đường hô hấp.
- Người bị bệnh tả có biểu hiện đầy bụng, sôi bụng, nôn và tiêu chảy nhiều lần, liên tục.

Câu 13. Nối những việc làm để bảo vệ tài nguyên thiên nhiên và môi trường cho phù hợp.

Đốt rừng lấy đất sản xuất nông nghiệp.	Việc cần làm để bảo vệ tài nguyên thiên nhiên và môi trường	Xử lý nước thải công nghiệp, nước thải sinh hoạt.
Dọn vệ sinh sạch sẽ tại gia đình, khu dân cư, nơi công cộng, bãi biển,...		Phun thuốc trừ sâu hoá học cho cây trồng.

Câu 14. Điền từ thích hợp vào chỗ chấm

Để phòng tránh các bệnh do vi khuẩn gây ra chúng ta cần:

- Rửa tay bằng trước khi ăn và sau khi đi vệ sinh.
- Ăn thức ăn đã được nấu chín, uống nước đun sôi để nguội.
- Đậy kín thức ăn, không đểđậu vào.

Câu 15. Điền từ thích hợp vào chỗ chấm

Việc phá rừng có thể gây hậu quả nghiêm trọng như đất bị, sạt lở,mất nơi sống, thiếu thức ăn,...