

NOMBRE .....

FECHA .....

**ANTES DE EMPEZAR.** Repasa las páginas de la unidad 2 sobre las partes de las plantas.

- 1 Todas las plantas tienen raíz, tallo y hojas. La raíz es la parte que sujeta la planta al terreno y puede ser de varios tipos. Relaciona mediante flechas.

Raíz principal gruesa, de la que salen otras más finas.

Muchas raíces finas prácticamente iguales.

Raíz gruesa que almacena alimento para la planta.



- 2 El tallo es la parte que sostiene la planta, y también puede ser de varios tipos. Observa las imágenes y completa las definiciones.

Tallos herbáceos



Hierbas

Tallos leñosos



Tallo largo (árboles)



Tallo corto (arbustos)

Los tallos ..... son finos, flexibles y, normalmente, verdes.

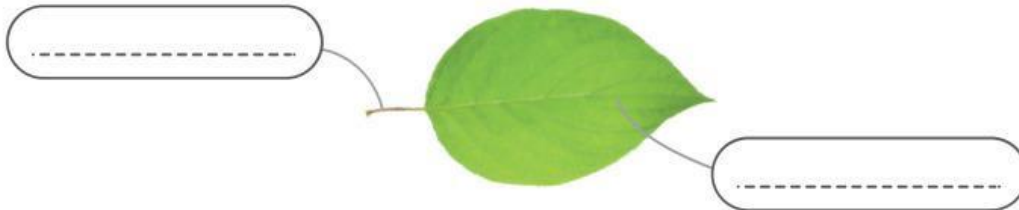
Los tienen las ..... Los tallos ..... o troncos

son duros y rígidos. En los ..... las ramas salen lejos del suelo y en

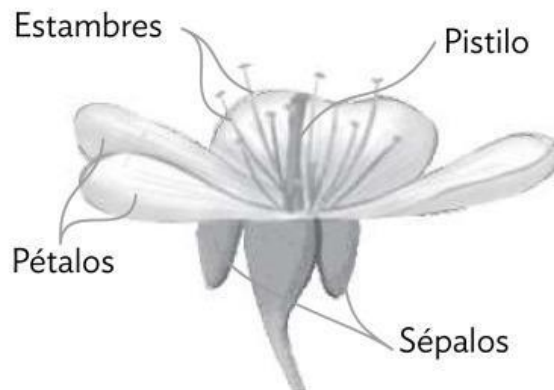
los ..... salen cerca del suelo.

- 3 Las hojas son verdes y tienen dos partes. Lee la información y rotula la imagen.

La parte ancha y plana de la hoja recibe el nombre de **limbo**. En su extremo se encuentra el **peciolo**, que es la parte por la que la hoja se une al tallo.



- 4 La mayoría de las plantas tienen flores, que les sirven para reproducirse. Observa el dibujo y completa.



El ..... es la parte femenina de la flor y tiene forma de botella.  
 Los ..... son la parte masculina de la flor. La corola está formada por varias hojas de colores llamadas ..... Además, la flor tiene unas hojitas verdes llamadas ..... que forman el cáliz.

**PARA TERMINAR.** Comprueba que has aprendido cuáles son las partes de las plantas. Copia y completa este esquema en tu cuaderno.

