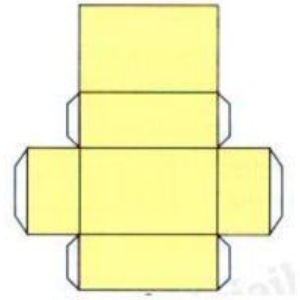


Họ tên:..... Lớp:.....

ÔN TOÁN - BÀI SỐ 1



Câu 1. Chọn đáp án đúng

Mảnh bìa bên có thể gấp thành hình:

- A. Hình bình hành B. Hình lập phương
C. Hình chữ nhật D. Hình hộp chữ nhật

Câu 2. Kéo đáp án đúng vào ô trống

Một hộp trang sức có dạng hình lập phương cạnh 3,3cm.

Diện tích xung quanh hộp trang sức là:

10,89 cm²

43,56 cm²

65,34 cm²

32,67 cm²

Câu 3. Một bồn nước có thể tích 21m³.

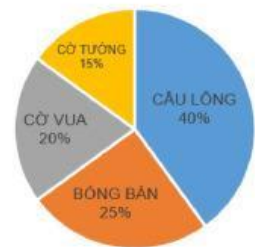
Bồn nước đó chứa được bao nhiêu lít nước? (Biết 1l = 1 dm³)

Câu 4. Chọn đáp án đúng

Biểu đồ hình quạt bên biểu diễn số học sinh lớp 5A tham gia học các môn thể thao yêu thích.

Môn thể thao được tham gia ít nhất là:

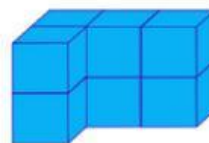
- A. Cờ tướng B. Cờ vua
C. Cầu lông D. Bóng bàn



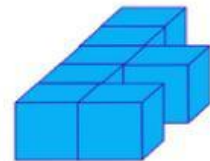
Câu 5. Đúng ghi Đ, sai ghi S vào ô trống:

a) Thể tích hình A **bé hơn** thể tích hình B

b) Thể tích hình A **bằng** thể tích hình B.



Hình A



Hình B

Câu 6. Đặt tính rồi tính:

11 phút 38 giây + 21 phút 13 giây

4 năm 4 tháng – 1 năm 5 tháng

14 giờ 49 phút : 7

Câu 7. Viết phép tính thích hợp:

Bạn An dùng giấy màu làm một hộp quà dạng hình lập phương có cạnh 6,1 dm, hộp có nắp. Diện tích giấy màu dùng làm hộp (không tính mép dán) là:

Câu 8. Viết phép tính thích hợp:

Giá bán một chiếc cặp là 300 000 đồng. Nhân dịp năm học mới, nhà sách giảm giá 35%. Số tiền giảm giá của chiếc cặp đó là:

Câu 9. Một phòng học dạng hình hộp chữ nhật có chiều dài 7,4m ; chiều rộng 3,4m và chiều cao 3,5m. Người ta quét sơn trần nhà và bốn bức tường phía trong phòng. Tính diện tích cần quét sơn, biết diện tích các cửa là $6,7\text{m}^2$.

Câu 10. Người ta đổ cát để san lấp một cái hồ hình hộp chữ nhật có chiều dài 7,4 m, chiều rộng 4,1 m và chiều sâu 3,2 m.

a) Hãy tính thể tích cái hồ đó. (Biết rằng 1m^3 gọi tắt là một khối)

b) Biết giá tiền 1 khối cát là 210 000 đồng. Tính số tiền mua cát để lấp đầy cái hồ đó.