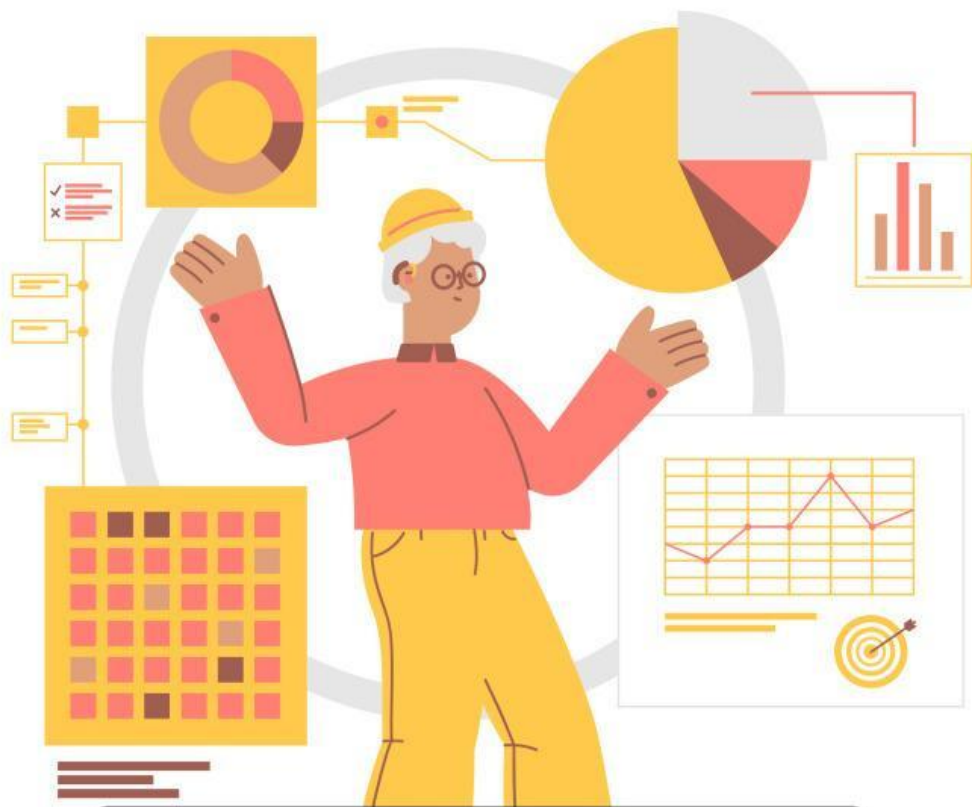


Lembar Kerja Murid

LKM

Matematika

Ukuran Pemusatan Data
Rata-Rata (Mean)



Kelompok : _____

Anggota : _____



Tujuan Pembelajaran

Peserta didik dapat menentukan dan menafsirkan ukuran pemusatan data yaitu rata-rata (mean) dari data untuk menyelesaikan masalah sehari-hari.



Petunjuk

1. Isikan no kelompok dan nama anggota kelompok pada lembar LKPD.
2. Bacalah setiap soal dengan cermat.
3. Diskusikan bersama-sama setiap aktivitas pada LKPD.
4. Tanyakan pada guru jika mengalami kesulitan dalam mengerjakan LKPD.
5. Siapkan hasil untuk dipresentasikan.

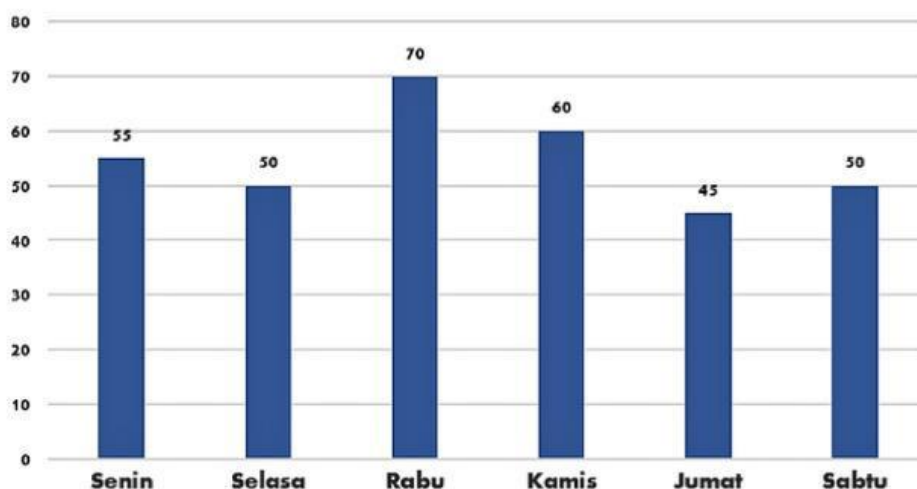


Masalah 1 : Operasional Koperasi Sekolah



Koperasi sekolah “Maju Bersama” menyediakan berbagai kebutuhan siswa seperti buku tulis, pulpen, pensil, dan penghapus. Untuk mengetahui perkembangan penjualan alat tulis, pengurus koperasi mencatat jumlah alat tulis yang terjual selama enam hari sekolah. Pencatatan data ini bertujuan agar pengurus koperasi dapat mengetahui rata-rata penjualan per hari, sehingga dapat memperkirakan jumlah barang yang perlu disiapkan pada minggu berikutnya. Data penjualan alat tulis di koperasi sekolah tersebut disajikan dalam diagram berikut.

Data Penjualan Alat Tulis Koperasi Sekolah



Pengurus koperasi akan menyiapkan stok barang untuk minggu depan. Berapakah angka pasti yang paling tepat untuk mewakili penjualan tiap harinya sebagai dasar penyediaan stok di minggu berikutnya agar risiko penumpukan gudang rendah namun kebutuhan siswa tetap terpenuhi?



Ayo Mulai Berdiskusi!

Sudahkah kalian memahami apa yang harus dipecahkan pada masalah operasional koperasi sekolah “Maju Bersama” di atas? Beri tanda centang!

Ya, sudah

Belum

Mulailah berdiskusi dengan anggota kelompok melalui langkah penyelidikan selanjutnya untuk menemukan solusi permasalahan!



Langkah Penyelidikan!

a. Berapakah banyak data di atas? (banyak hari)

b. Berapakah jumlah seluruh data di atas? (jumlah seluruh alat tulis terjual)

c. Bagilah hasil poin b dengan poin a untuk menemukan mean atau rata-rata dari data di atas!

$$\text{Mean} = \frac{\dots\dots}{\dots\dots} =$$



Ayo Menyusun Solusi!

Berdasarkan langkah penyelidikan di atas, apa yang bisa kalian simpulkan untuk membantu pengurus koperasi menyelesaikan permasalahan?



Masalah 2 : Seleksi Anggota Paskibraka



Menjadi anggota Pasukan Pengibar Bendera (Paskibraka) membutuhkan kondisi fisik yang baik serta postur tubuh yang proporsional agar barisan terlihat rapi dan seragam. Salah satu hal yang diperhatikan dalam seleksi Paskibraka adalah tinggi badan peserta. Pada tahun 2025, panitia seleksi Paskibraka di Kota Yogyakarta mencatat tinggi badan sebanyak 20 peserta putri yang mengikuti tahapan seleksi awal. Data tinggi badan tersebut diperoleh dari hasil pencatatan panitia dan dituliskan sebagai berikut.

163 167 167 164 163 164 167 166 167 168 164
164 164 162 167 162 165 164 168 164 165

Berdasarkan data tinggi badan 20 peserta putri pada seleksi awal Paskibraka Kota Yogyakarta tahun 2025, panitia menetapkan kriteria bahwa peserta yang lolos harus memiliki tinggi badan di atas rata-rata (mean) kelompok tersebut. Namun panitia sebenarnya membutuhkan total 16 peserta untuk membentuk barisan yang lengkap. Berapa banyak peserta yang saat ini memenuhi kriteria tersebut? Apakah panitia perlu menyeleksi calon peserta lagi untuk membentuk barisan yang lengkap?



Ayo Mulai Berdiskusi!

Sudahkah kalian memahami apa yang harus dipecahkan pada masalah seleksi anggota Paskibraka di atas? Beri tanda centang!

Ya, sudah

Belum

Mulailah berdiskusi dengan anggota kelompok melalui langkah penyelidikan selanjutnya untuk menemukan solusi permasalahan!



Langkah Penyelidikan!

A. Tuliskan dan isilah data di atas ke dalam tabel berikut secara urut!

Tinggi Badan (X_i)	Frekuensi (F_i)	$F_i \times X_i$

B. Jawablah pertanyaan-pertanyaan di bawah ini untuk melanjutkan penyelidikan!

a. Berapakah nilai modus dari data tersebut? (nilai paling sering muncul)

b. Urutkan data tersebut dari tinggi badan terendah hingga tertinggi!

c. Banyaknya data tinggi badan tersebut termasuk dalam bilangan ganjil atau bilangan genap?

d. Dari data yang sudah urut, data ke-berapakah yang menjadi nilai tengah?

e. Jika nilai tengah disebut juga dengan median, maka berapakah median dari data tersebut?

f. Berapakah jumlah dari seluruh tinggi badan peserta putri yang mengikuti seleksi awal paskibraka? ($\sum F_i X_i$)

g. Berapakah banyak seluruh peserta putri yang mengikuti seleksi awal paskibraka? ($\sum F_i$)

h. Bagilah poin f dengan poin g untuk menentukan rata-rata atau mean dari data tersebut!

$$\text{Mean} = \frac{\dots\dots}{\dots\dots} =$$



Ayo Menyusun Solusi!

Berdasarkan langkah penyelidikan di atas, apa yang bisa kalian simpulkan untuk membantu panitia menyelesaikan permasalahan?



Ayo Refleksi dan Simpulkan!

Tuliskan kesimpulan yang kalian dapatkan setelah melakukan penyelidikan di atas melalui kolom di bawah ini!

Rata-rata (mean) adalah

Rumus Mean = $\frac{\dots\dots\dots}{\dots\dots\dots}$