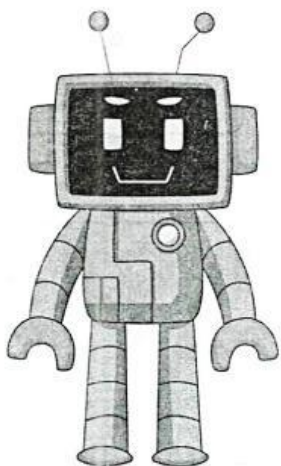
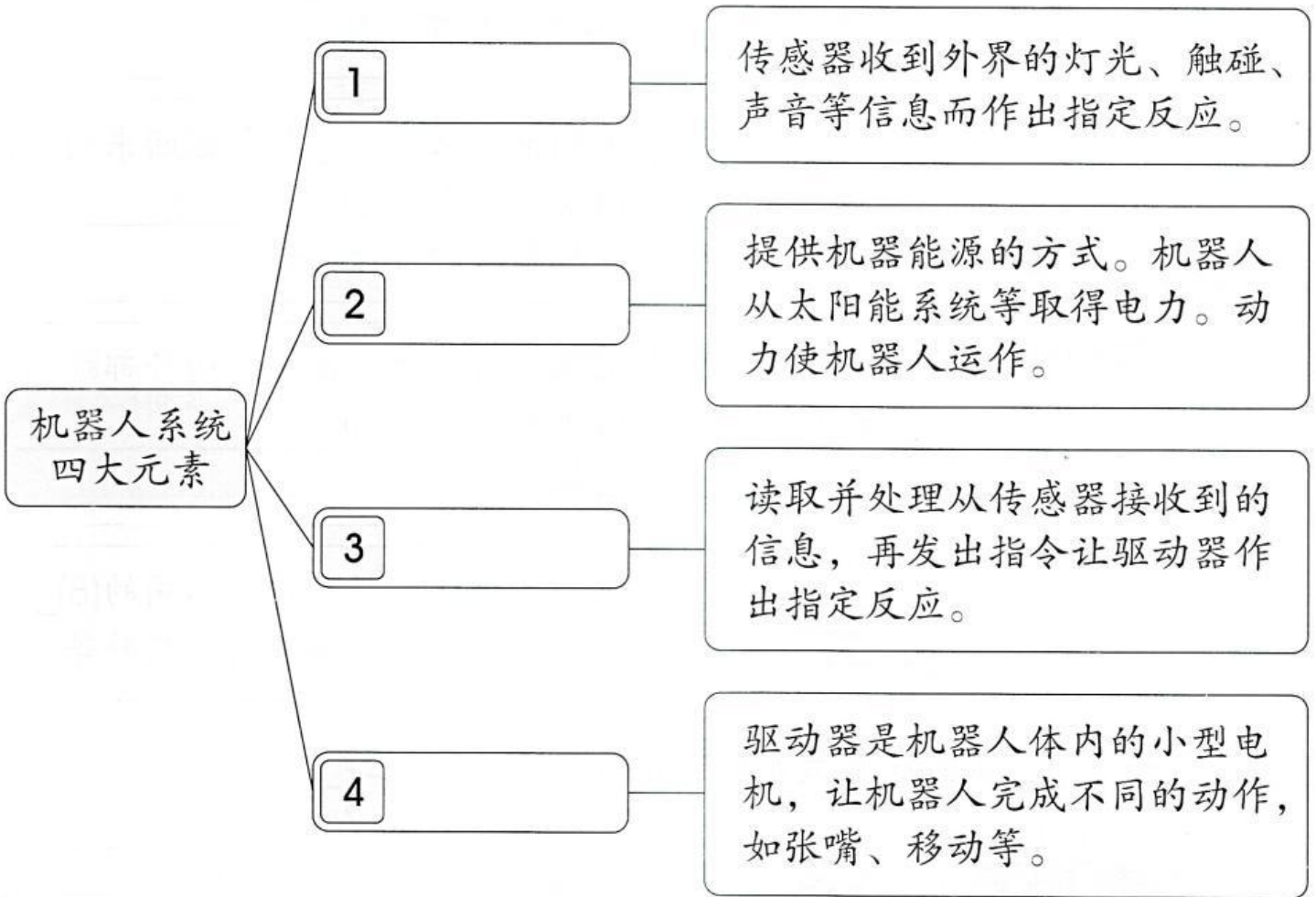


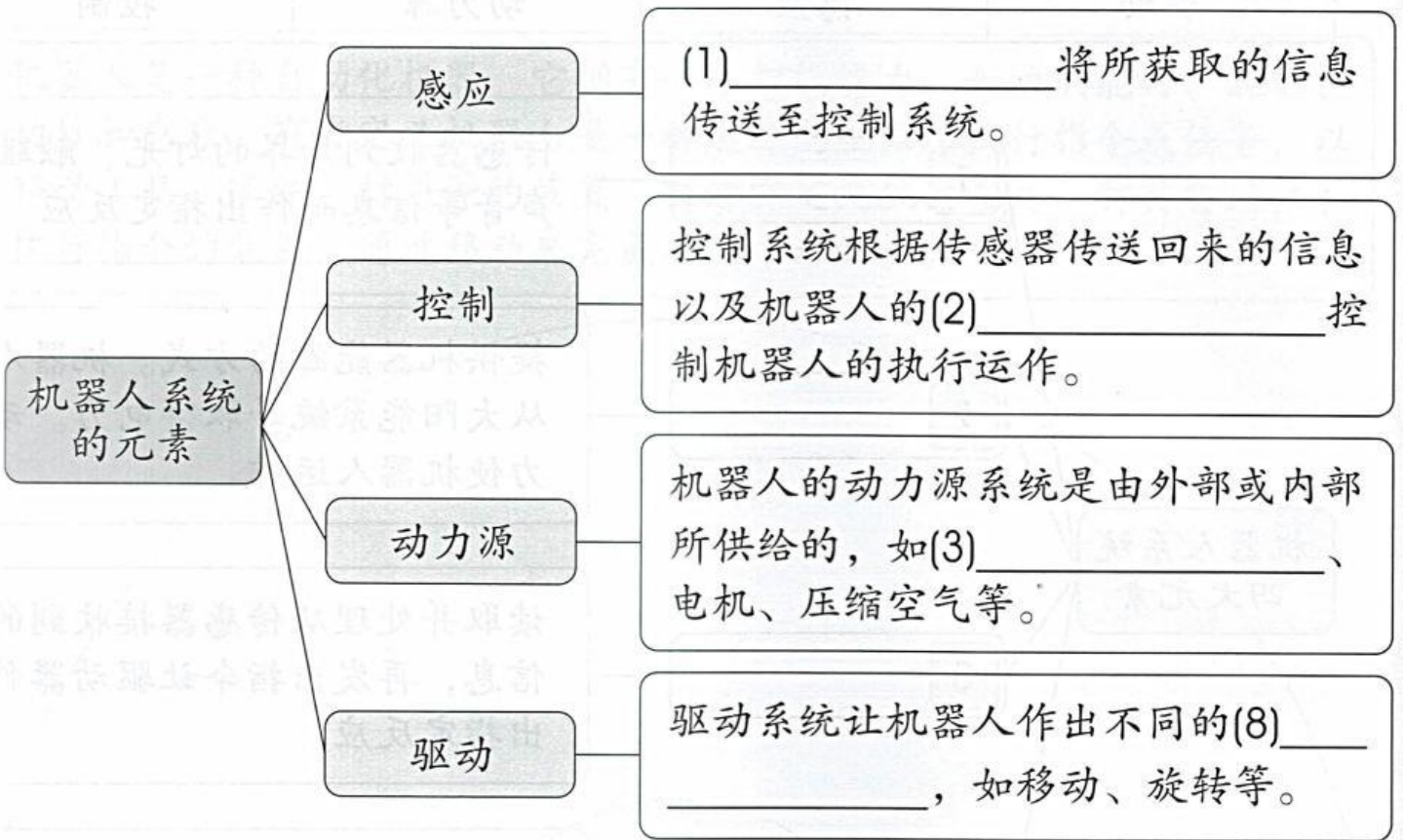
驱动	感应	动力源	控制
----	----	-----	----



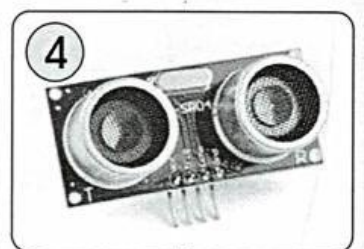
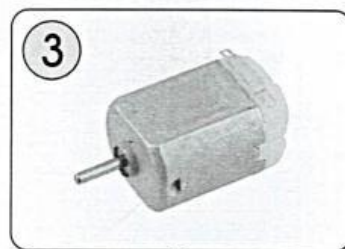
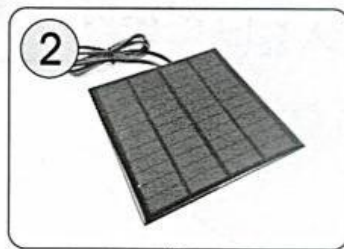
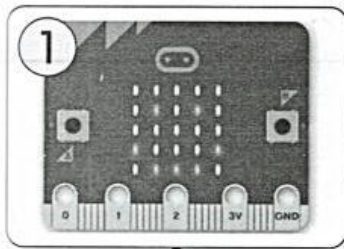
“机器人”源自捷克语的 Robot 一词，而捷克语的 Robot 一词最早出现在公元 1920 年捷克科幻作家恰配克的《罗索姆的万能机器人》，原文为“Robota”，后来成为西文中通行的“Robot”。机器人可以设计成任何形状和外观，不一定是人形机器人。

**C** 根据机器人系统的元素，填写正确的答案。 **i-THINK**  
(6.5.1)(6.5.2) (TP 2)

电力	操作指令程序	传感器	动作
----	--------	-----	----



**D** 连一连机器人系统四大元素的元件。  
(6.5.1) (TP 1)



感应

驱动

控制

动力源

