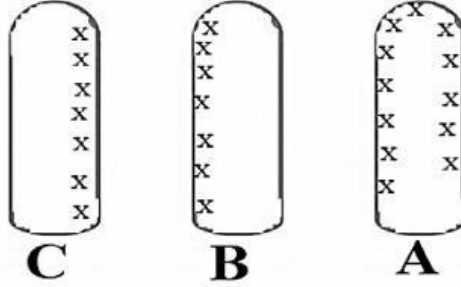


درس الهرمونات النباتية

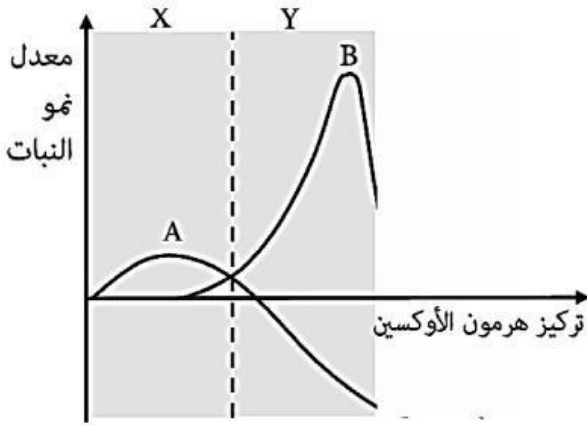
1. يتكون هرمون الأوكسين في:

○ قمة الجذر ○ قمة الساق ○ الأوراق ○ الأزهار

2. يوضح الشكل الاتي نمو قمم نامية من نباتات من نفس النوع، الرمز X يعبر عن الهرمون.



أي القمم النامية تعرضت للضوء بشكل متساوي؟



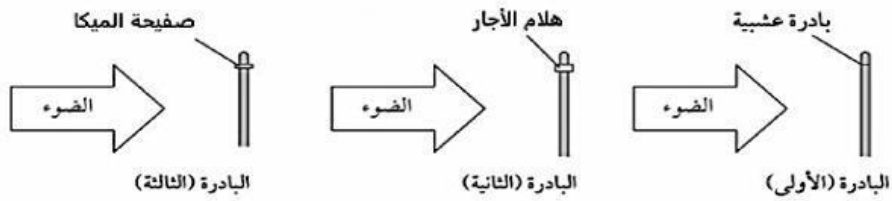
3. قام أحمد باستقصاء أثر زيادة تركيز الأوكسين على النبات، تم حقن ساق وجذر النبات بتركيز متساو من هرمون الأوكسين، وتم ملاحظة معدل نمو النبات وتسجيل النتائج كما في الشكل

حدد المنحنى الذي يمثل

_____ :الساق

_____ :الجذر

4. يوضح الشكل الاتي نمو احدى البادرات واستجابتها .



أي البادرات بالشكل سوف يتوقف نموها ؟