

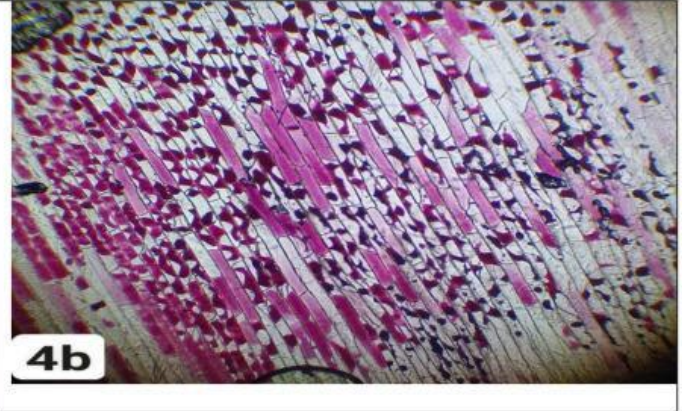
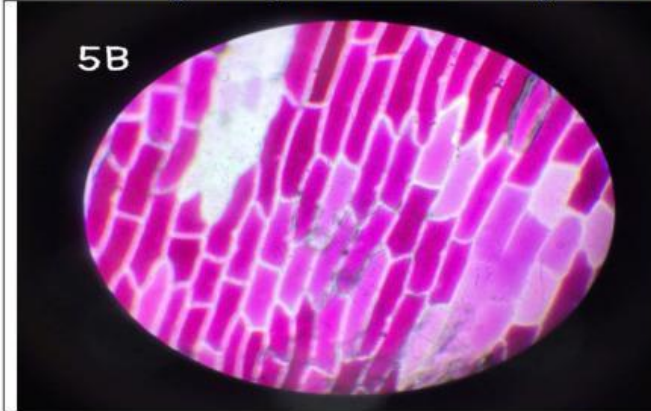
HỌ VÀ TÊN:.....

VẬN CHUYỂN CÁC CHẤT QUA MÀNG SINH CHẤT

I. HOẠT ĐỘNG KHỞI ĐỘNG

Một nhóm học sinh tiến hành quan sát tế bào biểu bì vảy hành trong hai trường hợp: nhỏ nước cất và nhỏ dung dịch nước muối, thu được kết quả như hình bên dưới.

Em hãy nêu dự đoán của mình bằng cách điền vào chỗ trống.



TẾ BÀO KHI NHỎ.....

TẾ BÀO KHI NHỎ.....

II. HOẠT ĐỘNG HÌNH THÀNH KIẾN THỨC

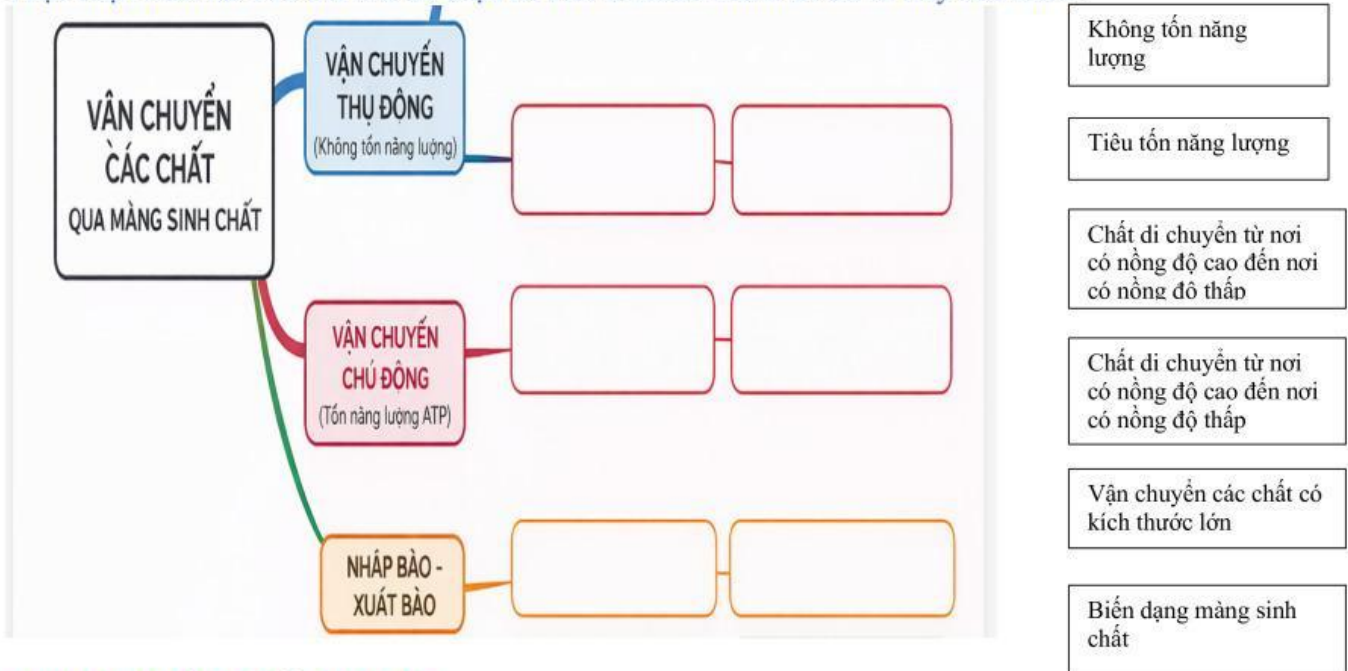
Em hãy quan sát video sau đó click chọn nội dung phù hợp để hoàn thành bảng so sánh vận chuyển thụ động và vận chuyển chủ động.

	VẬN CHUYỂN THỤ ĐỘNG	VẬN CHUYỂN CHỦ ĐỘNG	NHẬP BÀO VÀ XUẤT BÀO
Khái niệm			
Hướng vận chuyển so với gradien nồng độ			
Nhu cầu năng lượng			

Sự tham gia của protein màng			
Kích thước chất vận chuyển			

III. LUYỆN TẬP

Thực hiện thao tác kéo thả các dữ kiện đã cho để hoàn thành sơ đồ tư duy bên dưới:



IV. HOẠT ĐỘNG VẬN DỤNG

Quan sát hình click chọn dự đoán hình nào là rau ngâm trong nước và hình nào là rau ngâm trong nước muối. Sau đó giải thích vì sao.



Gải thích

.....