

مادة العلوم	الموضوع	الخلية
ورقة عمل	الاسم	

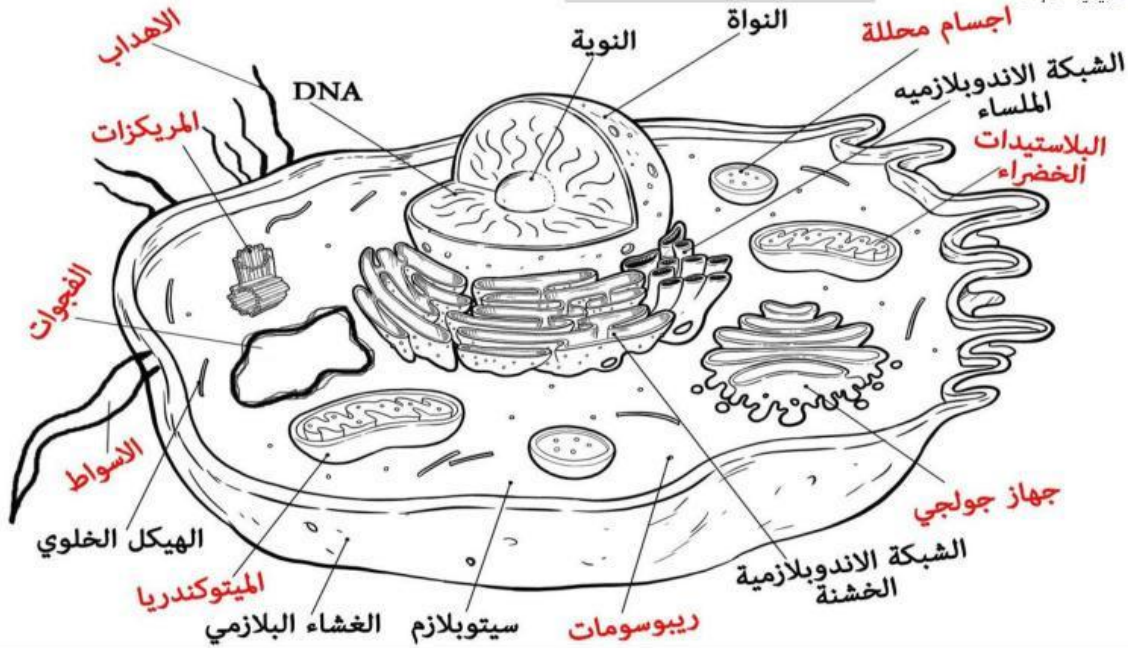
في نهاية الدرس يجب ان تعرف:  
- تركيب الخلية حقيقية النواة. - أسماء العضيات ووظائفها.

في الدرس السابق عرفنا أن الفرق بين بدائية النواة وحقيقية النواة هو وجود العضيات في حقيقية النواة. هل تتذكر تعريف العضيات؟ أكتبه هنا بشكل سريع.

المطلوب منك انتقل للجدول في الأسفل وأكتب وظائف كل العضيات الموجودة، قم بسحب الإجابة ووضعها بالمكان الصحيح

# الخلية

في الخلية حقيقية النواة



الوظيفة	تركيب الخلية	الوظيفة	تركيب الخلية
يساعد في بناء البروتين		مركز السيطرة في الخلية	
1- اعطاء الشكل (الدعم) 2- تثبيت العضيات 3- النقل (نقل المواد داخل الخلية) 4- حركة الخلية.	هي شبكة في الخلية توجد داخل السيتوبلازم.	تنظيم حركة المواد الى داخل وخارج الخلية	
تحلل المواد الزائدة		تغليف البروتين	
انتاج البروتين		انتاج الطاقة للخلية	
تساعد على الانقسام		تخزين المواد مؤقتا	
عملية البناء الضوئي		الدعامة والحماية للخلية النباتية	
التغذية والحركة		الحركة والتغذية	