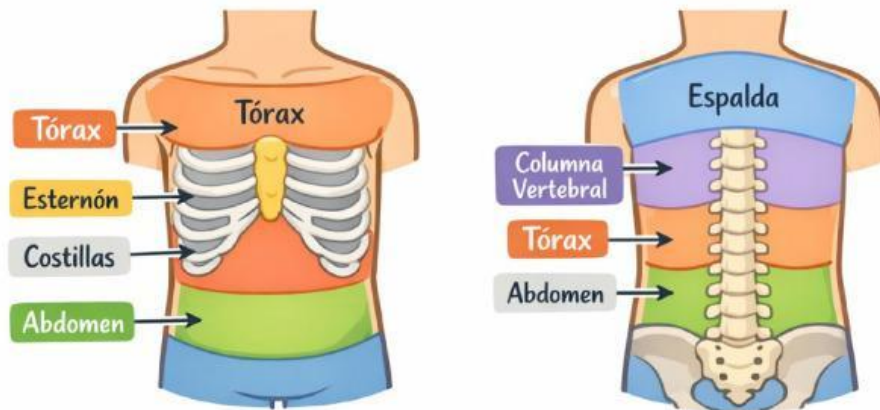


## Los Huesos del Tronco



### ¿Cuáles son las partes del tronco?

Tórax	Ojos	Abdomen
Nariz	Espalda	

### ¿Cuáles son los principales huesos del tronco?

Mandíbula	Columna vertebral
Costillas	Nariz
Esternón	Tronco

### Relaciona los siguientes conceptos:

Está formada por pequeñas piezas llamadas vértebras.

Son huesos curvos que nos permiten formar una caja.

Une las costillas.

Hueso plano que está en el centro del pecho

Nos permite mantenernos firmes y movernos.

Protegen el corazón y los pulmones.

## ¿Cuáles son las características del tronco?

Es fuerte y resistente.

Nos permite saltar.

Protege a los órganos muy importantes.

Nos permite doblarnos, girar.

Nos permite cantar.

Nos permite mantener el equilibrio.

Es el centro de nuestro cuerpo.