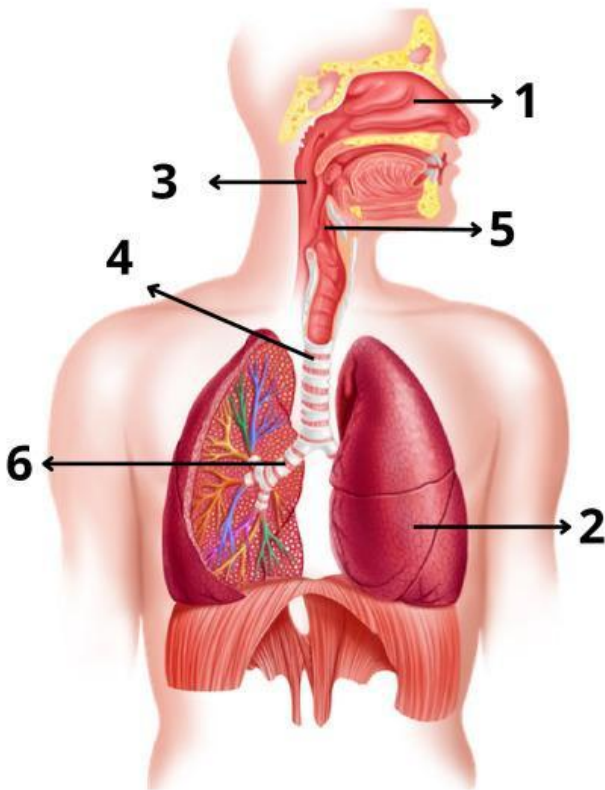


BÀI 32: HỆ HÔ HẤP Ở NGƯỜI

(Tiết 1)

Nhiệm vụ 1:

1. Chú thích các cơ quan tương ứng (1-6) thuộc hệ hô hấp có trong hình ảnh
2. Nói tên các cơ quan với chức năng tương ứng.



STT	Các cơ quan	Chức năng
1		<ul style="list-style-type: none"> • Làm sạch • Làm ẩm • Làm ấm
2		<ul style="list-style-type: none"> • Dẫn khí
3		<ul style="list-style-type: none"> • Dẫn khí • Phát âm
4		<ul style="list-style-type: none"> • Dẫn khí • Làm sạch • Điều hòa lượng khí vào phổi
5		<ul style="list-style-type: none"> • Dẫn khí • Điều hòa lượng khí vào phổi
6		<ul style="list-style-type: none"> • Trao đổi khí

Nhiệm vụ 2: Lựa chọn nội dung phù hợp vào các vị trí trống

Hệ hô hấp gồm 2 phần chính: và

Không khí di chuyển qua các cơ quan nào khi hít vào?

○ → ○ → ○ → ○ → ○ → ○

Không khí di chuyển qua các cơ quan nào khi thở ra?

○ → ○ → ○ → ○ → ○ → ○