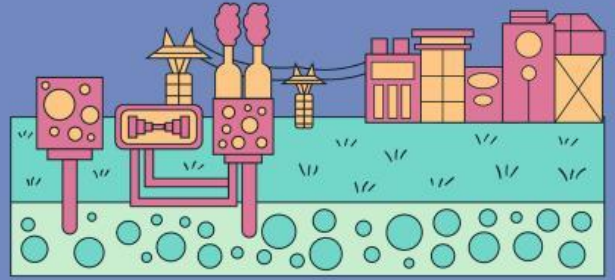


Nama: \_\_\_\_\_

Class: \_\_\_\_\_

Date: \_\_\_\_\_



## Bài Tập.

**Câu 1: Ý nào dưới đây Không phản ánh đúng chính sách cai trị về kinh tế của các triều đại phong kiến phương Bắc.**

- Chiếm đoạt ruộng đất của người Việt.
- Cho phép người Việt làm muối, sắt.
- Áp dụng chính sách tô thuế nặng nề.
- Bắt cống nạp các sản vật quý.

**Câu 2: Nghề thủ công nào mới xuất hiện ở nước ta trong thời kỳ Bắc thuộc.**

- Nghề đúc đồng
- Nghề dệt vải
- Nghề làm gốm
- Nghề làm giấy

**Câu 3: Dưới áp lực của chính sách tô thuế nặng nề, tầng lớp nông dân công xã thời Âu Lạc đã bị phân hóa NTN?**

- Trở thành tầng lớp Hào trưởng giàu có
- Trở thành các thương nhân buôn bán.
- Trở thành nông dân lệ thuộc hoặc nô tì.
- Được đi học và làm quan cho nhà Hán.

**Câu 4: Nội dung nào sau đây không phản ánh đúng chính sách cai trị về chính trị của các triều đại phong kiến phương Bắc ở nước ta?**

- Sáp nhập nước ta vào lãnh thổ Trung Quốc.
- Bắt người Việt thay đổi theo phong tục Hán.
- Chia nước ta thành các quận huyện nhỏ.
- Đàn áp các phong trào đấu tranh của người Việt