

ALAT OPTIK (MATA)

Nama :

Kelas :

Mata merupakan salah satu organ tubuh yang sangat penting dan merupakan suatu karunia Allah SWT yang amat luar biasa dengan mata kita bisa melihat. Mata berfungsi dengan cara menerima, memfokuskan, dan mentransmisikan cahaya melalui lensa mata yang menghasilkan bayangan objek yang kemudian ditangkap oleh retina mata. Bayangan objek yang ditangkap retina tersebut kemudian dikirimkan ke otak melalui saraf optik untuk kemudian diolah menjadi gambar yang mampu kita lihat secara nyata. Mata hampir berbentuk bulat dengan diameter sekitar 2,5 cm dan dibungkus cangkang (sclera) berwarna putih yang keras sebagai pelindung.

Perhatikan video berikut ini:

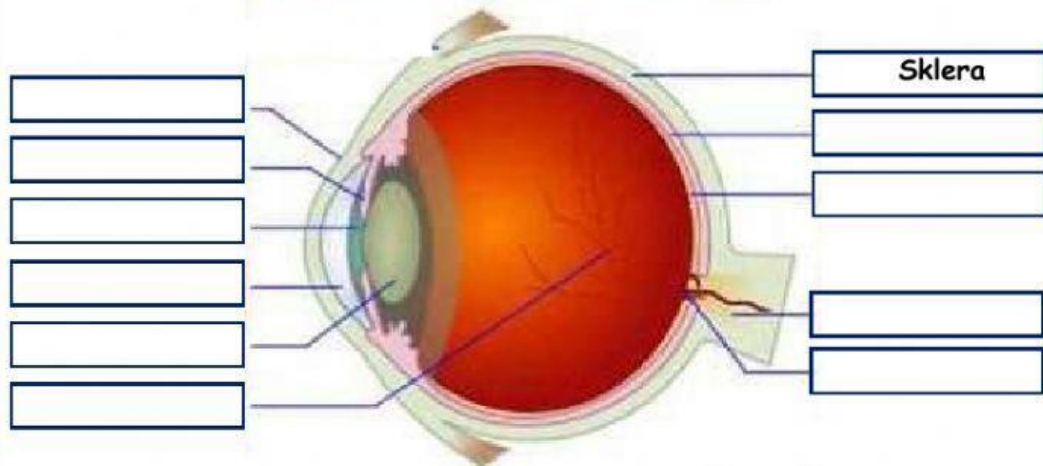
Apa pendapatmu tentang perbandingan mata manusia dan kamera?



Tuliskan pendapatmu di sini!

Tarik dan seret bagian mata dan tempatkan di posisi yang tepat!

Anatomi Mata



Koroid

Lensa

Bintik Buta

Saraf Optik

Kornea

Pupil

Iris

Retina

Aqueous Humor

Vitreous Humor

Bagian mata yang berfungsi mengatur jumlah cahaya yang masuk ke bola mata disebut



Berikan tanda centang (✓) pada bagian mata yang termasuk ke dalam bagian luar mata

Kelopak mata

Bintik buta

Bulu mata

Saraf optik

Kelenjar air mata

Alis mata



- ☐ -200 cm
- ☐ -100 cm
- ☐ 100 cm
- ☐ 200 cm

Jodohkanlah cacat mata yang sesuai dengan menarik garis antar bintang

- Hipermetropi
- Miopi
- Astigmatisma

