



Kandidatenblätter

## Hören

**circa 20 Minuten**

Dieser Test hat drei Teile. Sie hören kurze Gespräche und Ansagen. Zu jedem Text gibt es eine Aufgabe. **Lesen** Sie zuerst die Aufgabe, **hören** Sie dann den Text dazu.

Kreuzen Sie die richtige Lösung an.

Schreiben Sie zum Schluss Ihre Lösungen auf den **Antwortbogen**.

# Start Deutsch 1

## Übungssatz 02

### Teil 1

Was ist richtig?

Kreuzen Sie an:  a ,  b oder  c .

Sie hören jeden Text **zweimal**.

### Beispiel

0 Welche Zimmernummer hat Herr Schneider?



a Zimmer 2.



b Zimmer 245.



c Zimmer 254.

# Hören

## Kandidatenblätter

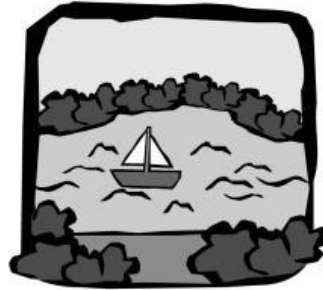
1 Wo wollen die Freundinnen die Party machen?



a Im Garten.



b Im Haus.



c Am See.

2 Wann wollen sie sich treffen?



a Um 19.30 Uhr.



b Um 20.30 Uhr.



c Um 21.00 Uhr.

3 Wo stehen Taxis?



a An der Ecke rechts.



b Die Straße geradeaus.



c Geradeaus  
und links.

# Start Deutsch 1

## Übungssatz 02

4 Wie lange dauern die Sommerkurse?



a Zwei Wochen.



b Drei Wochen.



c Vier Wochen.

5 Was soll Johanna mitbringen?



a Salat.



b Saft.



c Karten.

6 Wann ist Frau Horn aus dem Urlaub zurück?



a Am Mittwoch.



b Am Freitag.



c Am Montag.

# Hören

## Kandidatenblätter

**Teil 2** Kreuzen Sie an:  Richtig oder  Falsch .  
Sie hören jeden Text **einmal**.

### Beispiel

- 0** Frau Gundlach soll zur Information in Halle C kommen.  Richtig  Falsch
- 7** Die Fahrgäste sollen den Bus nehmen.  Richtig  Falsch
- 8** Die Kunden sollen in den zweiten Stock kommen.  Richtig  Falsch
- 9** Die Leute sollen zu Hause bleiben.  Richtig  Falsch
- 10** Fahrgäste nach Innsbruck sollen mit dem ICE 346 fahren.  Richtig  Falsch

### Teil 3

Was ist richtig?

Kreuzen Sie an:  a ,  b oder  c .

Sie hören jeden Text **zweimal**.

**11 Wann will Greta das Formular holen?**

- a Heute Abend.
- b Morgen.
- c Montagmorgen.

**12 Wo möchte Heinz Siggli treffen?**

- a Am Bahnhof.
- b Im italienischen Restaurant.
- c Im Restaurant „Zwiebel“.

**13 Wann möchte Eva Schmitz am Mittwoch kommen?**

- a Um 10.00 Uhr.
- b Um 11.00 Uhr.
- c Um 12.00 Uhr.

# Hören

## Kandidatenblätter

**14 Was soll man sagen?**

- a Die Adresse.
- b Die E-Mail-Adresse.
- c Die Telefonnummer.

**15 Wie kommt Herr Müller  
ins Büro?**

- a Mit dem Fahrrad.
- b Mit der Straßenbahn.
- c Mit dem Auto.

Ende des Tests Hören.

Schreiben Sie jetzt Ihre Lösungen 1 bis 15 auf den **Antwortbogen**.

