

- 1 - Longitud total
- 2 - Longitud furcal
- 3 - Longitud estándar
- 4 - Longitud cefálica
- 5 - Longitud predorsal
- 6 - Longitud preocular
- 7 - Diametro ocular
- 8 - Longitud post ocular
- 9 - Espacio interorbitario
- 10 - Altura máxima
- 11 - Altura mínima
- 12 - Longitud del penduculo caudal

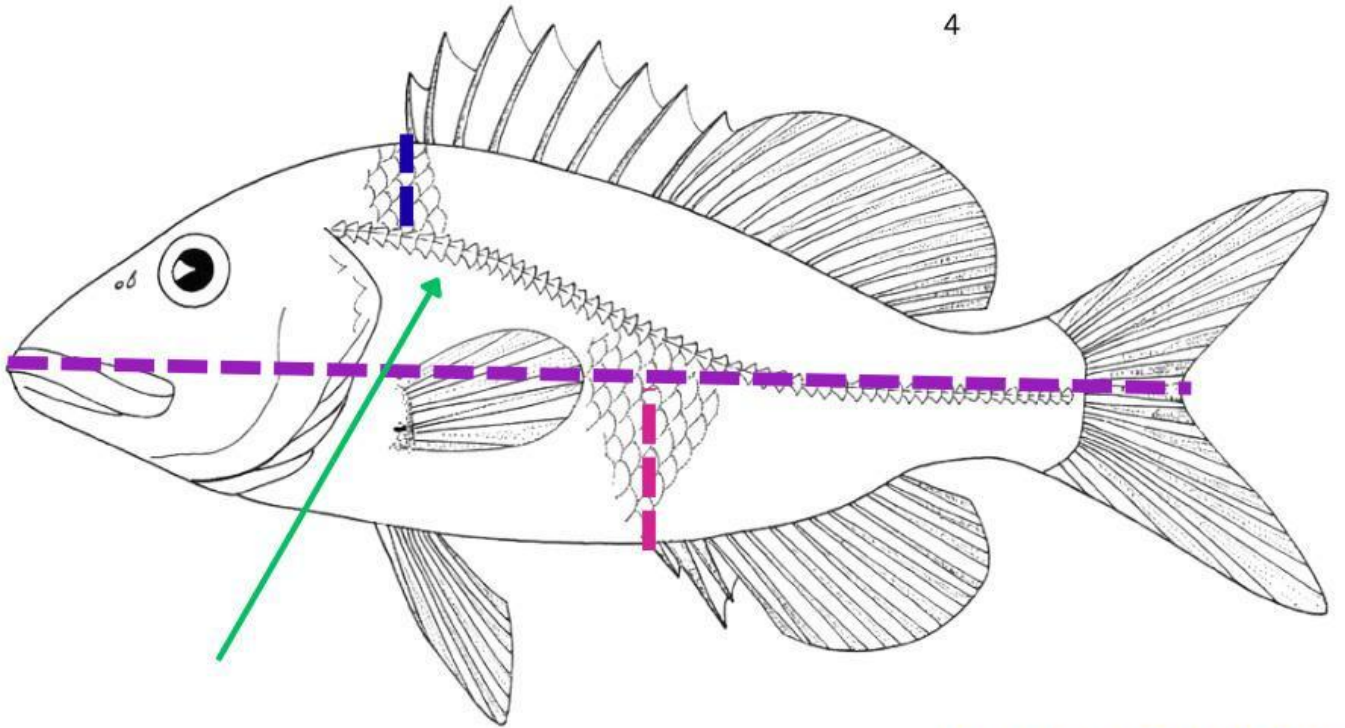
¿En que orden van?

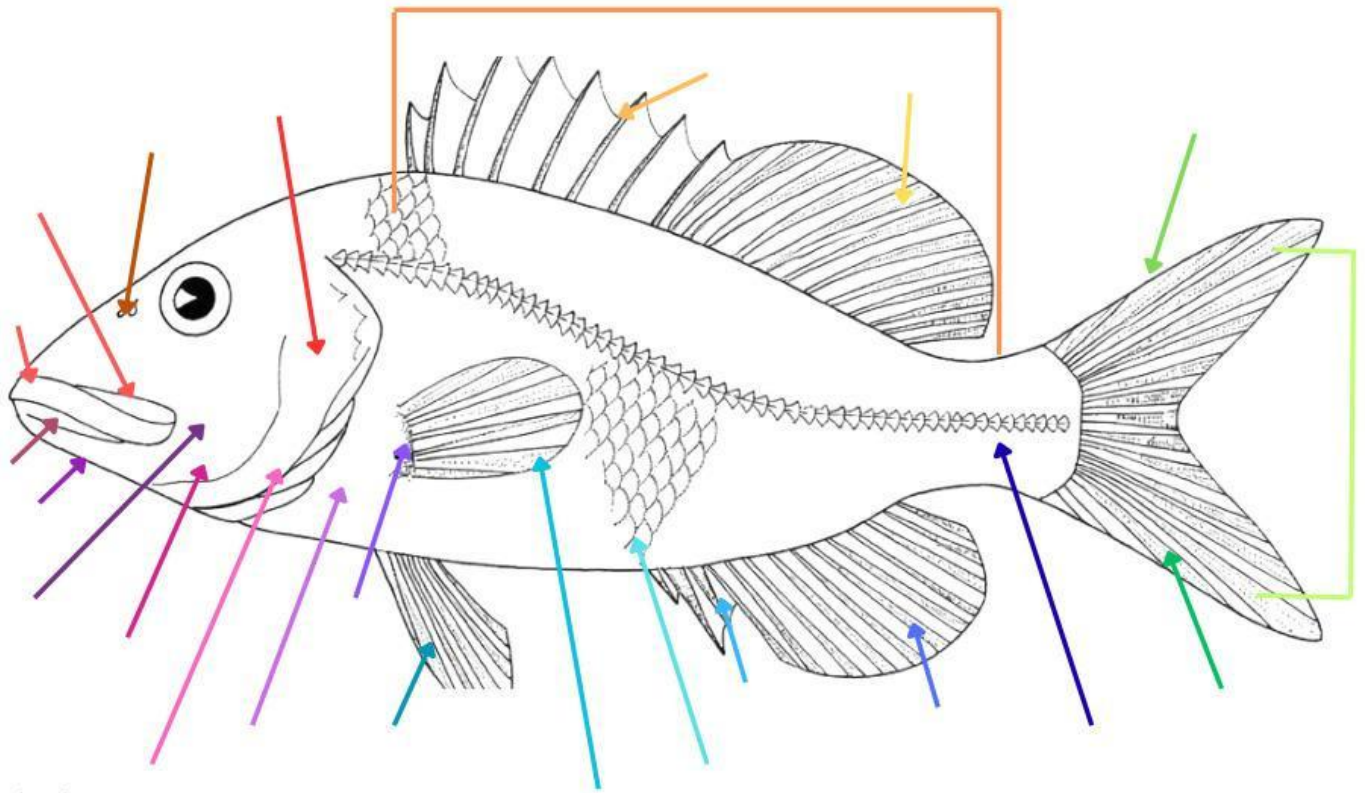
1

2

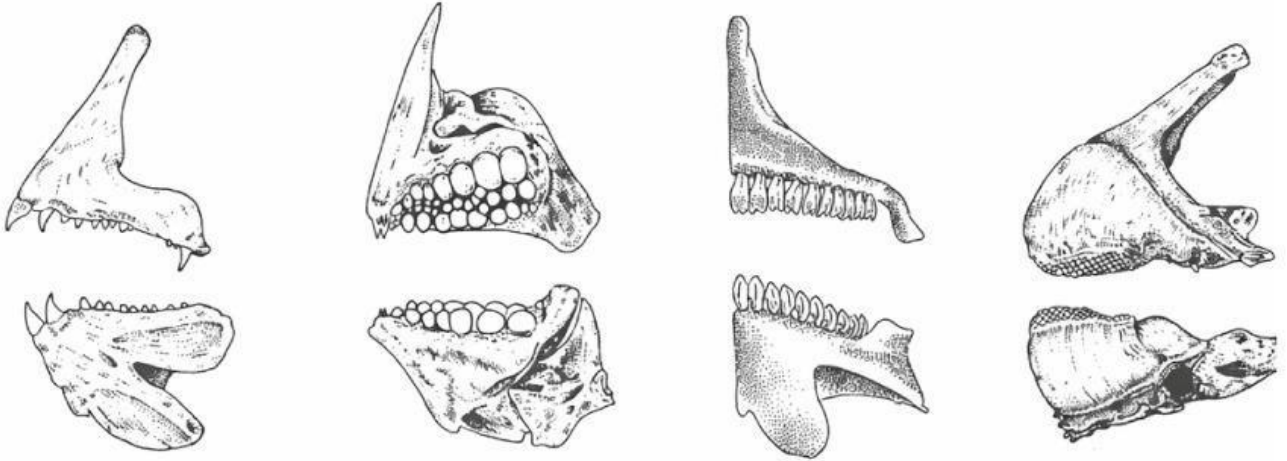
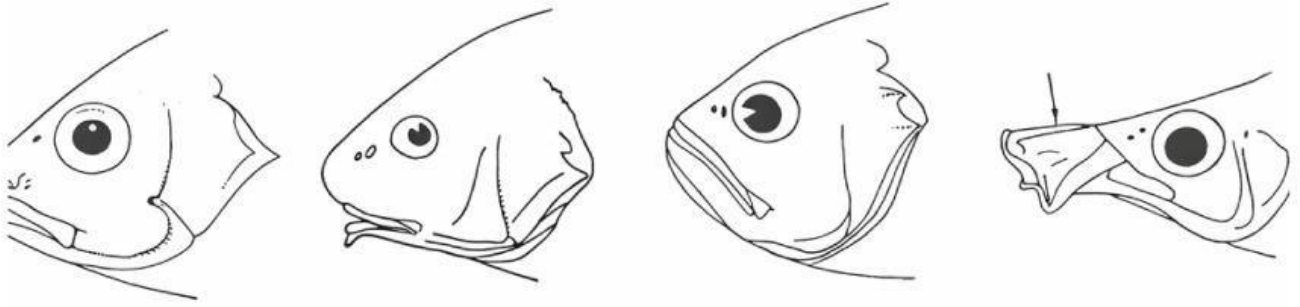
3

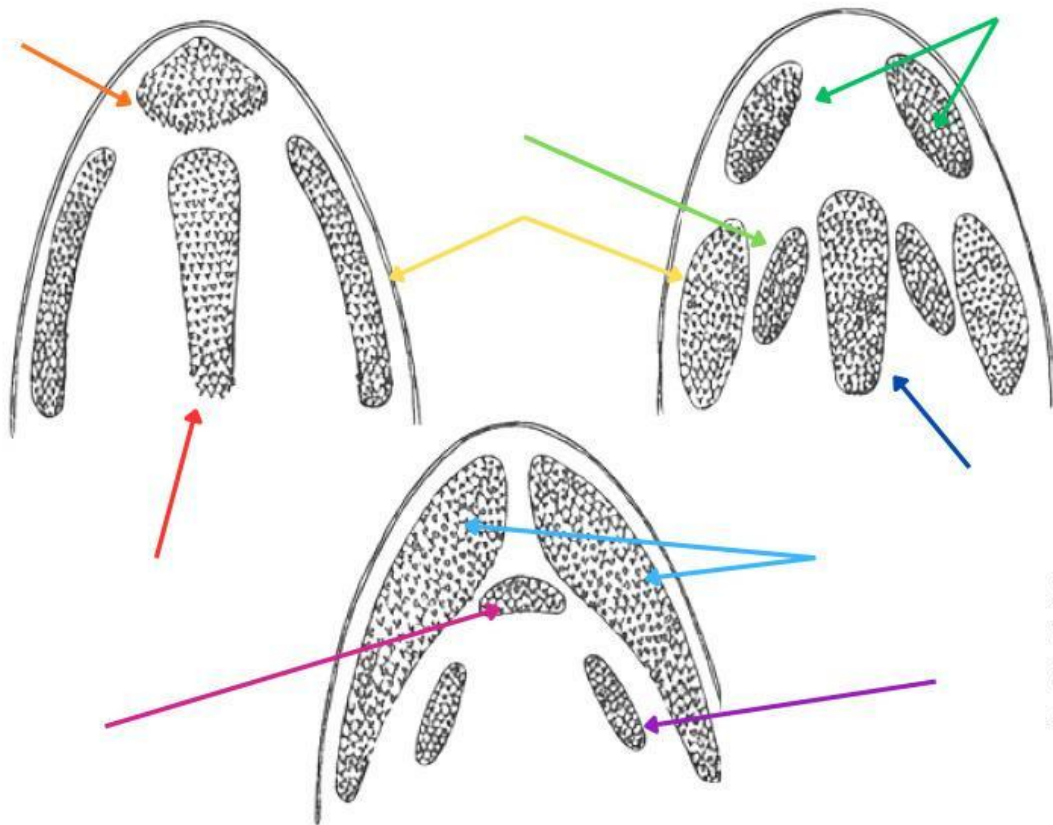
4





- | | | |
|------------------------------|------------------------------|----------------------------|
| 1 - Opérculo | 11 - Premaxilar | 19 - Área prepectoral |
| 2 - Espinas | 12 - Espinas aleta anal | 20 - Aleta pélvica |
| 3 - Radios | 13 - ano | 21 - Radios branquiostegos |
| 4 - Aleta anal | 14 - Lobulo inf aleta caudal | 22 - Región gular |
| 5 - Mentón | 15 - Mejilla | 23 - Aleta caudal |
| 6 - Lobulo sup. aleta caudal | 16 - Mandíbula inferior | |
| 7 -Narinas | 17 - Aleta pectoral | |
| 8 - Aleta dorsal | 18 - Borde propercular | |
| 9 - Pendúculo caudal | | |
| 10 - Maxilar | | |





- 1 - Placa premaxilar
- 2 - Placa vomeriana
- 3 - Placa palatina
- 4 - Placa maxilar