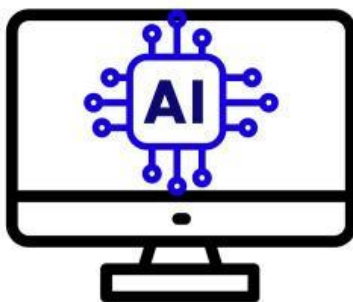


L'ÉMISSION IA

1. Analysez les images de l'Intelligence artificielle et partagez en équipe si vous avez utilisé l'IA et pour quelle raison.

Ex. : J'ai utilisé l'IA pour faire mes devoirs / J'ai demandé à ChatGPT....



2. Reliez le vocabulaire avec sa définition

Fiabilité ●

● *C'est un programme informatique capable d'agir de manière autonome pour accomplir des tâches.*

Cognitif ●

● *C'est un dispositif qui permet à une machine de percevoir son environnement (comme la vue ou le toucher)*

Capteur ●

● *Lié au fonctionnement du cerveau, à la pensée et à la mémoire.*

Agent IA ●

● *Le travail scientifique réalisé pour découvrir ou comprendre quelque chose de nouveau.*

La recherche ●

● *La capacité d'un système à produire des résultats corrects et stables.*

L'ÉMISSION IA



3. Écoutez l'émission de COLCREA Radio et complétez le texte avec avec les verbes manquants. Attention avec la concordance de genre et de nombre (+e, +s)

Cette semaine, une nouvelle intelligence artificielle scientifique a été 1. _____ **présenter**
par l'organisation américaine Future AOS. Un agent appelé Cosmos a été
2. _____ sous le nom commercial Edison. **lancer**
Il est 3. _____ comme un système capable de lire des milliers d'articles **présenter**
scientifiques et d'écrire des lignes de code très rapidement.
Plusieurs avancées ont été 4. _____ dans les domaines des neurosciences, **annoncer**
des nouveaux matériaux et de la génétique clinique.
Cependant, un taux de fiabilité de 79 % a été 5. _____ , ce qui signifie que **mentionner**
certaines erreurs ont été 6. _____ . **observer**
Au Japon, un programme appelé Sakana est 7. _____ en collaboration avec **développer**
l'université d'Oxford pour automatiser le cycle de recherche.
Selon l'Organisation internationale du travail, 11 % des tâches humaines dans les
services pourraient être 8. _____ d'ici 2030. **automatiser**
Une étude du MIT a été réalisée pour analyser les effets cognitifs de l'IA.
Il a été 9. _____ que certaines zones du cerveau peuvent être moins **expliquer**
activées lorsque l'IA est utilisée de manière excessive.
En Chine, un robot humanoïde appelé Iron a été 10. _____ par l'entreprise **présenter**
Xpeng.
Ce robot est 11. _____ de capteurs sensoriels avancés et de mouvements **doter**
très réalistes.
De nouvelles améliorations vont être développées dans les prochaines années.
Enfin, il a été rappelé que le contrôle humain doit être 12. _____ et que le **maintenir**
pouvoir de décision ne doit pas être donné totalement aux machines.

L'ÉMISSION IA

4. Analysez la règle du passé passif en négation. ✎ Écrivez un exemple de chaque règle à propos l'intelligence artificielle.

Exemple : Le contrôle humain **n'a pas été supprimé** du processus scientifique.

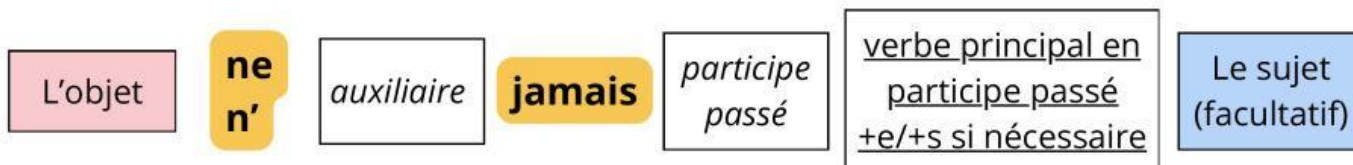
Passé passif en négation



Exemple : _____



Exemple : _____



Exemple : _____