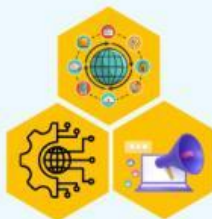


# LEMBAR KERJA PESERTA DIDIK

## ANALISIS DATA

### PERTEMUAN I



**MERDEKA  
BELAJAR**



Merdeka  
Mengajar

Nama :

Kelompok :

#### Tujuan Pembelajaran

1. Peserta didik mampu menjelaskan konsep data dan analisis data dalam konteks permasalahan sederhana sehari-hari.
2. Peserta didik mampu mengenali antarmuka dasar aplikasi pengolah lembar kerja (baris, kolom, sel, dan menu) dengan benar.

#### Aktivitas Kelompok

##### Langkah-Langkah Kegiatan:

1. Bacalah setiap tahapan kegiatan dengan saksama.
2. Diskusikan setiap pertanyaan bersama anggota kelompok.
3. Tuliskan jawaban dengan jelas dan singkat.
4. Sampaikan hasil diskusi kelompok saat presentasi kelas.

#### Aktivitas Kelompok

##### Kegiatan I

Perhatikan permasalahan berikut:

Seorang wali kelas ingin mengetahui pola kehadiran peserta didik selama satu minggu. Data kehadiran tersebut akan digunakan untuk menentukan peserta didik yang rajin hadir dan peserta didik yang perlu mendapatkan perhatian lebih.

Agar data mudah dipahami dan dianalisis, wali kelas berencana menggunakan aplikasi pengolah lembar kerja.

Sebagai peserta didik Informatika, kalian diminta membantu wali kelas memahami konsep data dan cara mengenali bagian dasar aplikasi pengolah lembar kerja.

Diskusikan pertanyaan-pertanyaan berikut bersama kelompokmu!

1. Apa yang dimaksud dengan data pada permasalahan di atas?

=

---

---

2. Sebutkan minimal tiga contoh data yang dapat dikumpulkan dari kehadiran peserta didik!

=

---

---

3. Apa yang dimaksud dengan analisis data berdasarkan kasus tersebut? .

---

---

# LEMBAR KERJA PESERTA DIDIK

## ANALISIS DATA

### PERTEMUAN I



**MERDEKA  
BELAJAR**



Merdeka  
Mengajar

Nama :

Kelompok :

#### Aktivitas Kelompok

4. Mengapa data kehadiran perlu dianalisis?

=

5. Berikan tiga contoh penggunaan data dalam kehidupan sehari-hari di lingkungan sekolah atau rumah!

=

#### Kegiatan II

Perhatikan tampilan aplikasi pengolah lembar kerja (misalnya Microsoft Excel, LibreOffice Calc, atau Google Sheets) yang ditunjukkan oleh guru.

Lengkapilah tabel berikut berdasarkan hasil pengamatan!

No	Bagian Antarmuka	Penjelasan Fungsi
1.	Baris	
2.	Kolom	
3.	Sel	
4.	Menu	

Jawablah pertanyaan berikut!

1. Bagian lembar kerja yang ditandai dengan huruf (A, B, C, dan seterusnya) disebut apa?

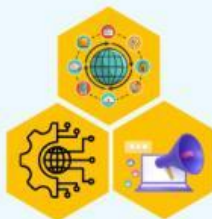
=



# LEMBAR KERJA PESERTA DIDIK

## ANALISIS DATA

### PERTEMUAN I



**MERDEKA  
BELAJAR**



Merdeka  
Mengajar

Nama :

Kelompok :

#### Aktivitas Kelompok

2. Bagian lembar kerja yang ditandai dengan angka (1, 2, 3, dan seterusnya) disebut apa?

=

3. Jika kalian menuliskan data pada kotak B3, bagian apakah B3 tersebut?

=

#### Kegiatan III

Salinlah tabel berikut ini kedalam spreadsheet dan lengkapi menggunakan fungsi SUM, AVERAGE, MAX & MIN

No	Nama	IPA	MTK	IPS
1.	Fadil	80	85	88
2.	Nugrah	75	80	85
3.	Citra	90	88	80
4.	Dini	65	75	80
5.	Shila	85	80	75
6.	Mawar	80	85	88
7.	Melati	90	88	85
8.	Lily	88	75	80
9.	Putri	78	80	80
10.	Putra	60	75	70
Jumlah Nilai				
Rata - Rata				
MAX				
MIN				