

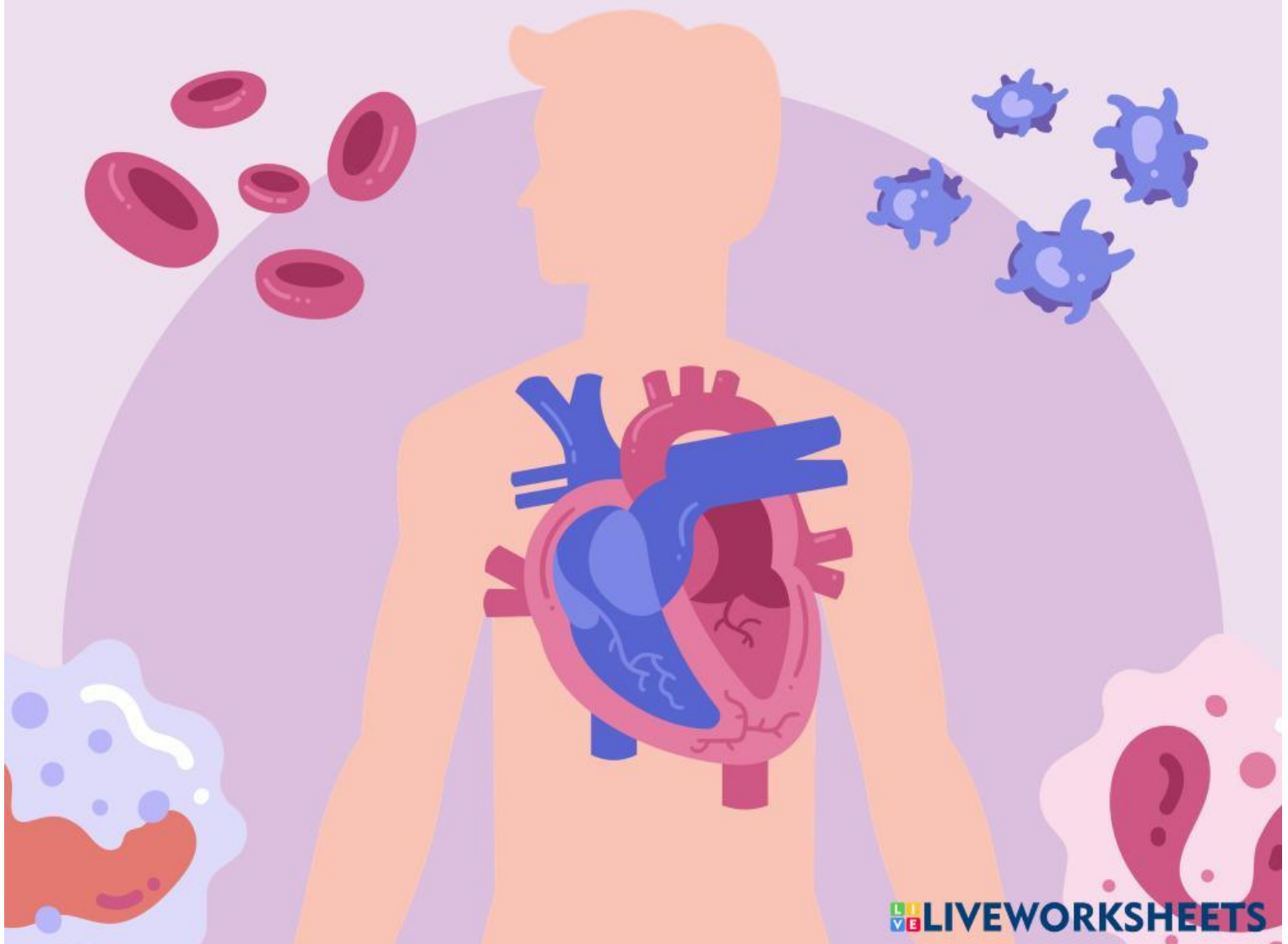
Lembar Kerja Peserta Didik

BIOLOGI

Materi Sistem Ekskresi Pada
Manusia

Nama: _____

Kelas: _____





A. Capaian Pembelajaran

Peserta didik mampu memahami struktur dan fungsi organ sistem ekskresi pada manusia serta mengaitkannya dengan penerapan dalam kehidupan sehari-hari untuk menjaga kesehatan tubuh.



B. Tujuan Pembelajaran

Setelah mengikuti kegiatan pembelajaran melalui LKPD ini, peserta didik diharapkan mampu:

- 1. Menyebutkan organ-organ penyusun sistem ekskresi pada manusia.**
- 2. Menjelaskan fungsi setiap organ sistem ekskresi.**
- 3. Mengidentifikasi gangguan pada sistem ekskresi yang sering terjadi dalam kehidupan sehari-hari.**
- 4. Menjelaskan upaya menjaga kesehatan sistem ekskresi melalui pola hidup sehat.**



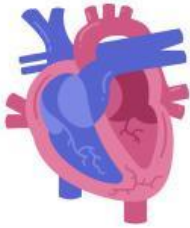
Petunjuk Penggunaan LKPD

- 1. Bacalah setiap perintah dengan saksama.**
- 2. Kerjakan LKPD secara berkelompok (3–4 orang).**
- 3. Diskusikan jawaban dengan teman kelompok.**
- 4. Tuliskan jawaban dengan jelas dan rapi.**
- 5. Presentasikan hasil diskusi di depan kelas.**



Ayo Menulis!

- Jelaskan peranan organ tubuh berikut, dalam sistem peredaran dan pertukaran zat pada manusia.



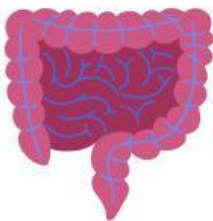
- Jantung:



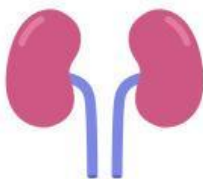
- Pembuluh Darah:



- Paru-paru (Alveolus):



- Usus Halus:

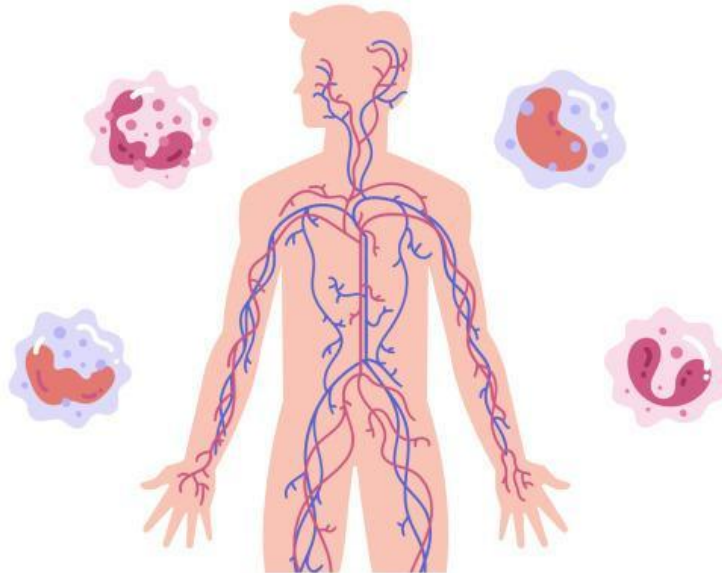


- Ginjal:



Ayo Analisis!

- Analisis jalur peredaran darah pada manusia.
- Lengkapilah kolom berikut dengan informasi yang sesuai.



Peredaran Darah Kecil

- Jalur Utama:

- Fungsi:

Peredaran Darah Besar

- Jalur Utama:

- Fungsi:
